



KÄLTE-KLIMA 24

Klimatisierung Ihrer Villa

> 6 Räume

> 250 m²

23.200€



KÄLTE-KLIMA 24

Kälte-Klima24 GmbH * Siemensstraße 23 * 25462 Rellingen

Ihr Ansprechpartner:

E-Mail:

Telefonnummer:

Kundennummer:

Ansprechpartner:

Telefonnummer:

Angebot 20/0474

Projektbezeichnung: Klimatisierung Ihres Hauses

Projektadresse:

Bestellnummer:

Sehr geehrte Damen und Herren,

wir bedanken uns noch einmal für Ihre Anfrage und möchten Ihnen nachfolgendes Angebot unterbreiten:

Pos.	Menge ME	Bezeichnung	E-Preis €	G-Preis €
1.		Titel Außeneinheit		
1.1	2,00 Stück	Außengerät 10,2 KW Fabrikat: Mitsubishi Electric Typ: MXZ-5F102VF Kältemittel R32 Bereich: Wohnzimmer ca. 50m² u. Schlafzimmer ca. 40m²	3.793,50	7.587,00
1.2	1,00 Stück	Außengerät Singlesplit / 3,5 kW Fabrikat: Mitsubishi Electric Typ: MUZ-LN35 VG R32 M-Serie, Inverter, 230V-1-50Hz Bereich: Küche	1.082,70	1.082,70
1.3	3,00 Stück	Installation pro Außeneinheit	430,00	1.290,00
		Wandmontage		
		Summe 1. Titel Außeneinheit		9.959,70

Übertrag

9.959,70

Kälte-Klima24 GmbH
Siemensstraße 23
25462 Rellingen

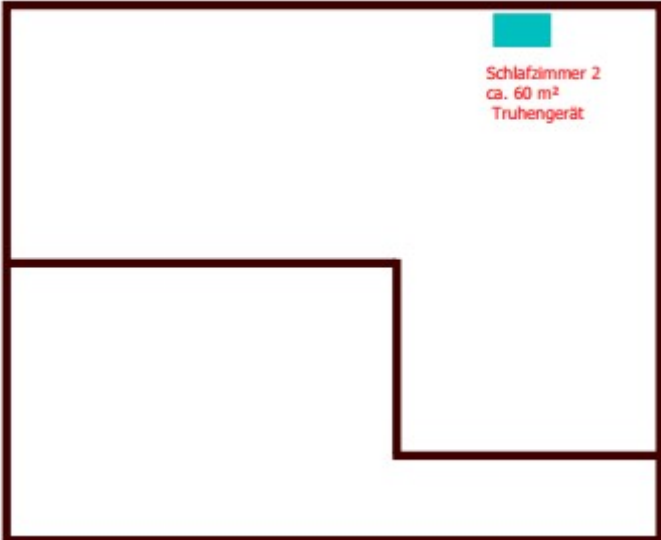
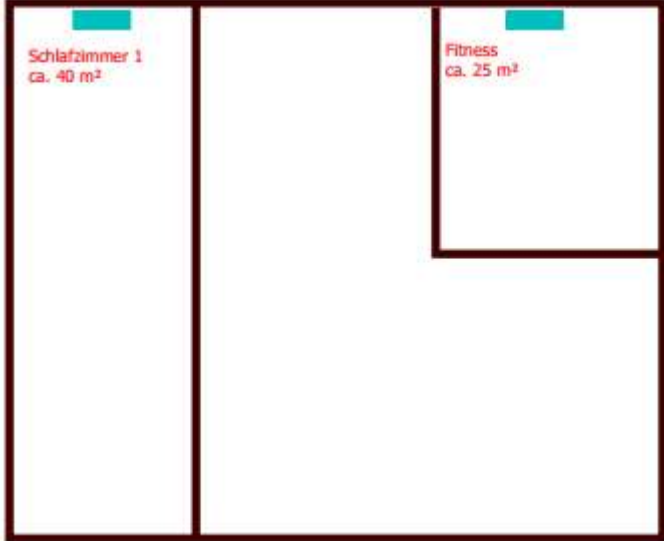
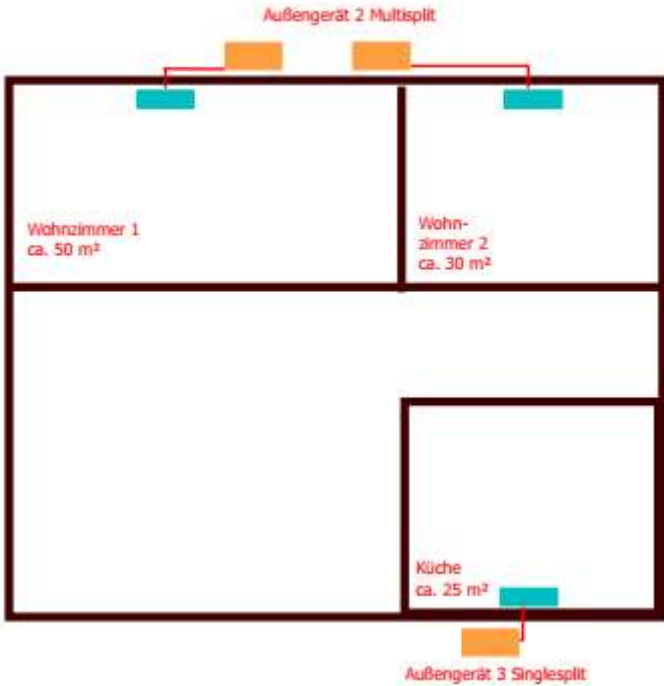
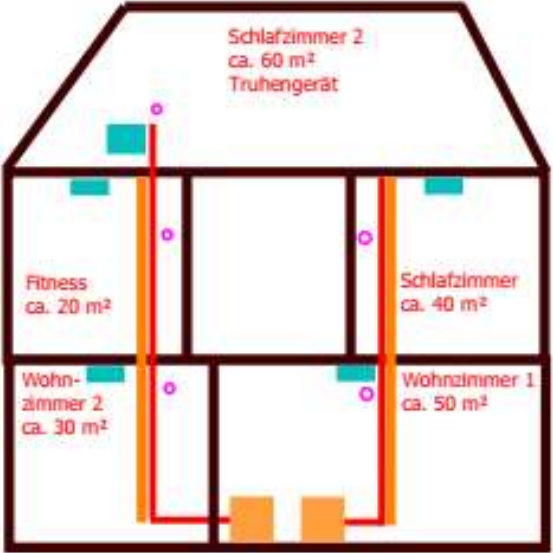
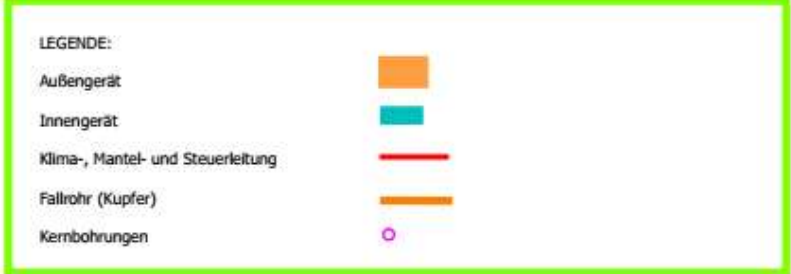
Christian Schimonek
USt-IdNr.: DE304974959
St.-Nr.: 18/296/05446

Kälte-Klima24 GmbH
IBAN: DE18200505501261207870
BIC: HASPDEHHXXX



Pos.	Menge ME	Bezeichnung	E-Preis €	G-Preis €
Übertrag				9.959,70
2.	Titel Innengeräte			
2.1	1,00 Stück	Wandgerät 5,0 kW Fabrikat: Mitsubishi Electric Typ: MSZ-LN50VG2 / Diamond-Serie Inkl. Infrarotfernbedienung PAR-SL100 Bereich: Wohnzimmer 1 / ca. 50 m²	1.018,34	1.018,34
2.2	1,00 Stück	Wandgerät 2,5 KW Fabrikat: Mitsubishi Electric Typ: MSZ-LN25VG2 / Diamond-Serie Inkl. Infrarotfernbedienung PAR-SL100 Bereich: Wohnzimmer 2 / ca. 30 m²	691,17	691,17
2.3	1,00 Stück	Wandgerät 3,5 kW Fabrikat: Mitsubishi Electric Typ: MSZ-LN35VG2 / Diamond-Serie Inkl. Infrarotfernbedienung PAR-SL100 Bereich: Küche / ca. 25 m²	853,34	853,34
2.4	1,00 Stück	Wandgerät 3,5 KW Fabrikat: Mitsubishi Electric Typ: MSZ-LN35VG2 / Diamond-Serie Inkl. Infrarotfernbedienung PAR-SL100 Bereich: Schlafzimmer 1. OG / ca. 40 m²	853,34	853,34
2.5	1,00 Stück	Wandgerät 1,8 KW Fabrikat: Mitsubishi Electric Typ: MSZ-LN18VG2 / Diamond-Serie Inkl. Infrarotfernbedienung PAR-SL100 Bereich: Fitness / ca. 20 m²	634,48	634,48
2.6	1,00 Stück	Truhengerät 6,1 kW Fabrikat: Mitsubishi Electric Typ: MFZ-KT60VG Inkl. Fernbedienung PAR-FL32MA-E Geber und Empfänger Bereich: Dachgeschoss / ca. 60 m²	1.228,12	1.228,12
2.7	6,00 Stück	Installation pro Inneneinheit Wandmontage	213,00	1.278,00
2.8	6,00 Stück	Infrarotfernbedienung	81,50	489,00
Summe 2. Titel Innengeräte				7.045,79
Übertrag				17.005,49

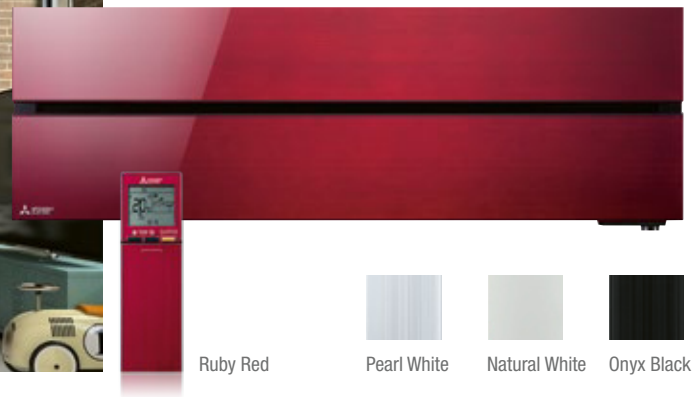
Pos.	Menge ME	Bezeichnung	E-Preis €	G-Preis €
Übertrag				17.005,49
3. Titel Rohrleitungsbau				
- Wir bieten ausschließlich Kälterohrleitungen zugelassen nach DIN EN 12735-1 an. -				
3.1	50,00 m	Klimarohr weiß isoliert Rohr 6x1 mm	19,06	953,00
3.2	50,00 m	Klimarohr weiß isoliert Rohr 10x1 mm	20,37	1.018,50
3.3	10,00 m	Klimarohr weiß isoliert Rohr 12x1 mm	22,72	227,20
3.4	10,00 m	Klimarohr weiß isoliert Rohr 16x1 mm	24,07	240,70
3.5. Sonstiges Zubehör Rohrleitungsbau				
3.5.1	25,00 m	KUPFERFALLROHR DN87	52,10	1.302,50
3.5.2	5,00 Stück	Kältemittelverteiler	151,68	758,40
Summe 3.5. Sonstiges Zubehör Rohrleitungsbau				2.060,90
Summe 3. Titel Rohrleitungsbau				4.500,30
4. Titel Elektromontage				
Strom- und Kommunikationsleitungen vom Innen- zum Außengerät.				
4.1	60,00 m	Mantelleitung, NYM-J, 3x1,5 mm ²	7,12	427,20
4.2	60,00 m	Steuerleitung, LIYCY, 2x2x0,75 mm ²	7,43	445,80
Energieversorgung von der Stromquelle zum Außengerät				
4.3	20,00 m	Mantelleitung, NYM-J, 3x2,5 mm ²	7,89	157,80
Summe 4. Titel Elektromontage				1.030,80
5. Titel Inbetriebnahme				
5.1	3,00 Stück	Inbetriebnahme Klimaaußengerät	120,00	360,00
5.2	6,00 Stück	Inbetriebnahme Klimainnengerät	38,00	228,00
Summe 5. Titel Inbetriebnahme				588,00
Nettosumme				23.124,59
				1.970,00
Zwischensumme				25.094,59
Umsatzsteuer			16 %	4.015,13
Gesamtsumme				29.109,72



Wandgerät MSZ-LN

Hochkarätig klimatisieren

Das Wandgerät MSZ-LN fällt nicht nur durch sein außergewöhnliches Design ins Auge. Es vereint auch eine Vielzahl an innovativen Funktionen. Zum Beispiel hat das Wandgerät zwei unabhängig voneinander arbeitende Ausblaslamellen. Sie können den Luftstrom in unterschiedliche Richtungen leiten und so die Raumluft besonders komfortabel verteilen. Der 3D i-see Sensor erkennt automatisch die Anzahl und Position der Personen im Raum und richtet den Luftstrom so aus, dass Zugserscheinungen durch die Klimaanlage vermieden werden.



Auch die inneren Werte stimmen

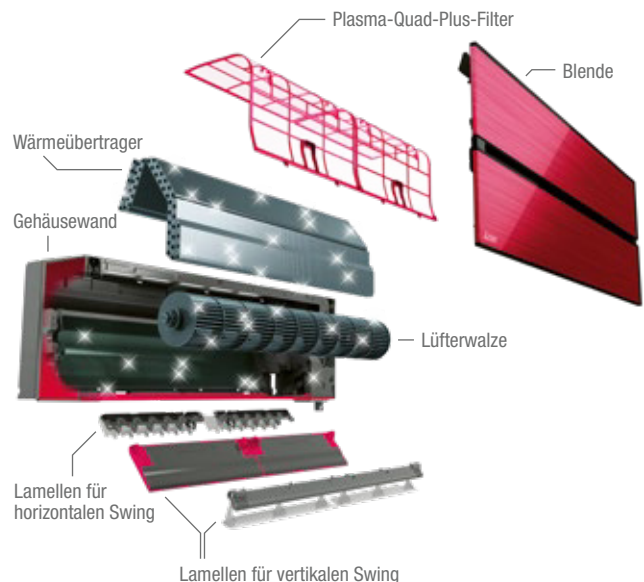
Das Luftreinigungssystem Plasma-Quad-Plus mit leistungsfähiger Plasmatechnologie filtert sogar mikroskopisch kleine Partikel aus der Luft. Die patentierte Mitsubishi Electric Beschichtung beugt Staub- und Schmutzanhaftungen vor. Der Plasma-Quad-Filter funktioniert wie ein elektrischer Vorhang, der durch Entladung Bakterien und Viren aus der Umgebungsluft unschädlich macht. Neben Bakterien, Viren, Allergenen und Staub entfernt der Plasma-Quad-Plus-Filter auch sehr effektiv Schimmelpilze und Mikropartikel.

Highlights

- Mit Hyper-Heating-Technologie
- 3D i-see Sensor zur Personenerkennung im Raum
- Modell in vier verschiedenen Farben mit passenden Fernbedienungen erhältlich
- WiFi-Adapter für MELCloud App integriert

Aufbau des MSZ-LN Wandgerätes

Die patentierte Beschichtung auf Lüfterwalze, Wärmeübertrager und Gehäusewand beugt Staub- und Schmutzablagerungen im Geräterinnen vor.





MUZ-LN25 / 35VG / VGHZ

MUZ-LN50VG

MUZ-LN50VGHZ / 60VG

MSZ-LN18 – 60VG V

MSZ-LN18 – 60VG B

MSZ-LN18 – 60VG R

Diamond Wandgeräte

Split-Inverter / Kühlen und Heizen

MSZ-LN Inverter-Wandgeräte, Kühlen/Heizen

Bezeichnung Innengeräte		MSZ-LN18VG V / B / R	MSZ-LN25VG V / B / R	MSZ-LN35VG V / B / R	MSZ-LN50VG V / B / R	MSZ-LN60VG V / B / R
Bezeichnung Außengeräte		Multi Split MXZ	MUZ-LN25VG	MUZ-LN35VG	MUZ-LN50VG	MUZ-LN60VG
Bezeichnung Außengeräte Hyper Heating		Multi Split MXZ	MUZ-LN25VGHZ	MUZ-LN35VGHZ	MUZ-LN50VGHZ	–
Kühlen	Kälteleistung (kW)	1,8	2,5 (1,0–3,5) (0,8–3,5)*	3,5 (0,8–4,0) (0,8–4,0)*	5,0 (1,0–6,0) (1,4–5,8)*	6,1 (1,4–6,9)
	Leistungsaufnahme (kW)	–	0,485	0,82	1,38	1,79
	SEER	–	10,5 (10,5)*	9,5 (9,4)*	8,5 (7,6)*	7,5
	Energieeffizienzklasse	–	A+++	A+++	A+++ (A++)*	A++
	Einsatzbereich (°C)	–	–10~+46	–10~+46	–10~+46	–10~+46
Heizen	Heizleistung (kW)	3,3	3,2 (0,8–5,4) (1,0–6,3)*	4,0 (1,0–6,3) (1,0–6,6)*	6,0 (1,0–8,2) (1,8–8,7)*	6,8 (1,8–9,3)
	Leistungsaufnahme (kW)	–	0,58	0,8	1,48	1,81
	SCOP	–	5,2	5,1	4,6	4,6
	Energieeffizienzklasse	–	A+++	A+++	A++	A++
	Einsatzbereich (°C)	–	–15~+24 (–25~+24)*	–15~+24 (–25~+24)*	–15~+24 (–25~+24)*	–15~+24

Bezeichnung Innengeräte		MSZ-LN18VG V / B / R	MSZ-LN25VG V / B / R	MSZ-LN35VG V / B / R	MSZ-LN50VG V / B / R	MSZ-LN60VG V / B / R
Luftvolumenstrom im Kühlbetrieb (m³/h)	Niedrig	258	258	258	342	426
	Hoch	528	528	528	636	762
Schalldruckpegel (dB(A))	Niedrig	19	19	19	25	29
	Hoch	36	36	36	39	45
Abmessungen (mm)	B / T / H	890 / 233 / 307	890 / 233 / 307	890 / 233 / 307	890 / 233 / 307	890 / 233 / 307
Gewicht (kg)		15,5	15,5	15,5	15,5	15,5
Bezeichnung Außengeräte		Multi Split MXZ	MUZ-LN25VG / VGHZ	MUZ-LN35VG / VGHZ	MUZ-LN50VG / VGHZ	MUZ-LN60VG
Luftvolumenstrom im Kühlbetrieb (m³/h)		–	1884	1884 (2028)*	2400 (2928)*	3006
Schalldruckpegel Kühlen/Heizen (dB(A))		–	46 / 49	49 / 50	51 / 54	55 / 55
Abmessungen (mm)		B / T / H	–	800 / 285 / 550	800 / 285 / 550	800 / 330 / 880
Gewicht (kg)		–	35	35 (36)*	40 (55)*	55
Kältetechnische Angaben						
Gesamtleitungslänge (m)		–	20	20	20 (30)*	30
Max. Höhendifferenz (m)		–	12	12	12 (15)*	15
Kältemitteltyp / -menge (kg) / max. Menge (kg)		–	R32 / 1,00 / 1,26	R32 / 1,00 / 1,26	R32 / 1,25 / 1,51	R32 / 1,45 / 1,91
GWP / CO ₂ -Äquivalent (t) / CO ₂ -Äquivalent max. (t)		–	675 / 0,68 / 0,86	675 / 0,68 / 0,86	675 / 0,85 / 1,03 (675 / 0,98 / 1,3)*	675 / 0,98 / 1,3
Kältemittelvorfüllung für (m)		–	7	7	7	7
Nachfüllmenge Kältemittel (g/m)		–	20	20	20	20
Kältetechnische Anschlüsse Ø (mm)		fl. s.	– –	6 10	6 10	6 12
Elektrische Angaben						
Spannungsversorgung (V, Phase, Hz)		–	220–240, 1, 50	220–240, 1, 50	220–240, 1, 50	220–240, 1, 50
Betriebsstrom (A)	Kühlen	–	2,5	3,9	6,3	7,9
	Heizen	–	3,0	4,0	6,8	7,9
Empfohlener Leistungsquerschnitt – Zuleitung Außengerät (mm²)		–	3 x 1,5	3 x 1,5	3 x 1,5	3 x 2,5
Empfohlener Leistungsquerschnitt – Innengerät – Außengerät (mm²)		–	4 x 1,5	4 x 1,5	4 x 1,5	4 x 1,5
Empf. Sicherungsgröße (A)		–	10	10 (12)*	16	16

* Nur gültig für Hyper Heating Geräte MUZ-LN25/35/50VGHZ

Schalldruckpegel beim Innengerät gemessen in 1 m vor und 0,8 m unterhalb des Gerätes im Kühlbetrieb
Energieeffizienzklassen auf einer Skala von A+++ bis D

Unsere Klimaanlage und Wärmepumpen enthalten fluoridierte Treibhausgase R410A, R407C, R134a, R32.
Weitere Informationen finden Sie in der entsprechenden Bedienungsanleitung.