



KÄLTE-KLIMA 24

Klimatisierung Ihres Penthouses

> 3 Räume

> 65 m²

6.700€



Kälte-Klima24 GmbH * Siemensstraße 23 * 25462 Rellingen

Ihr Ansprechpartner:

E-Mail:

Telefonnummer:

Kundennummer:

Ansprechpartner:

Telefonnummer:

Angebot

Projektbezeichnung: Klimatisierung Ihres Penthouses

Projektadresse:

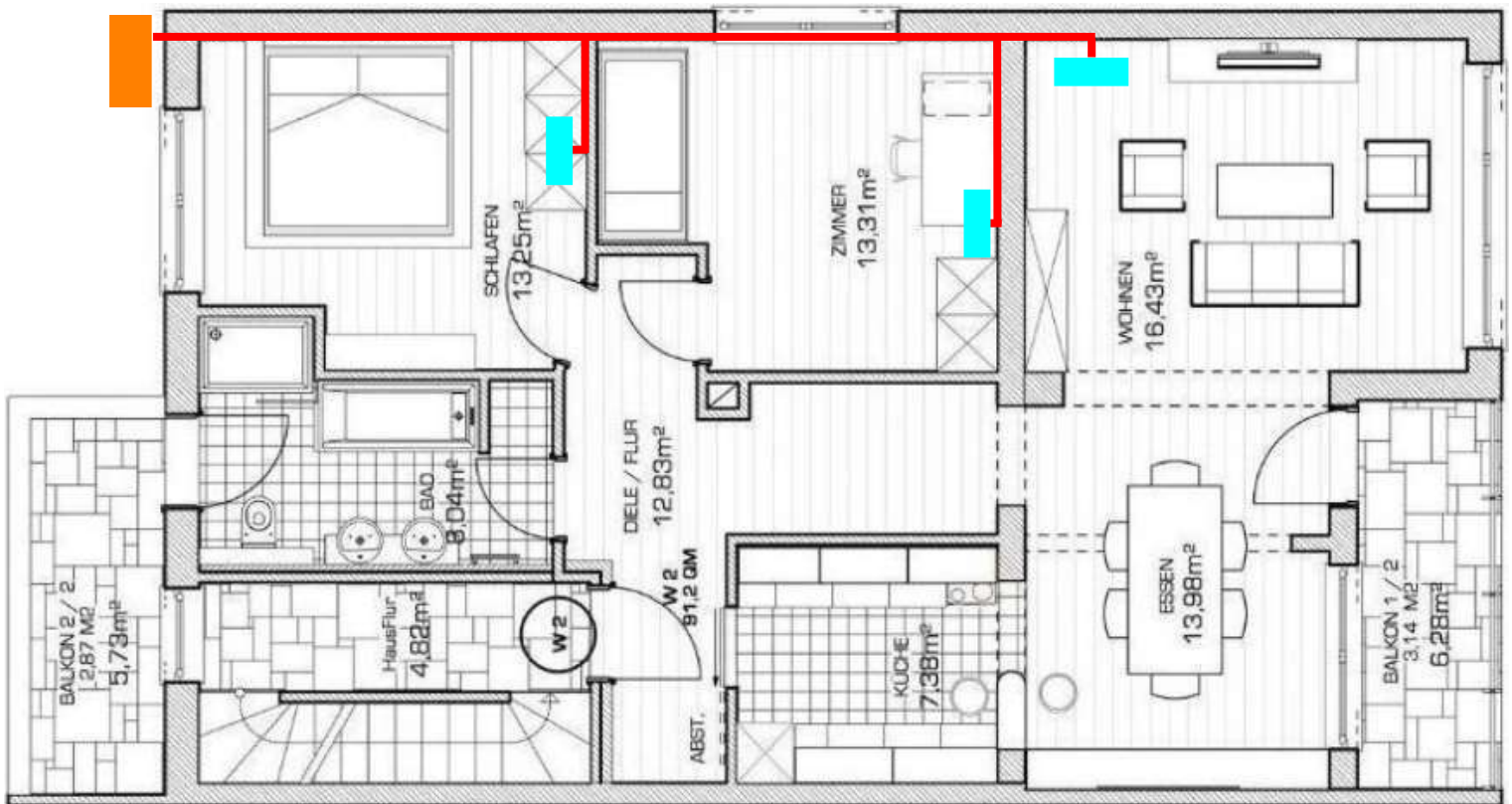
Bestellnummer:


Sehr geehrte Damen und Herren,

wir bedanken uns noch einmal für Ihre Anfrage und möchten Ihnen nachfolgendes Angebot unterbreiten:

| Pos. | Menge ME | Bezeichnung | E-Preis € | G-Preis € |
|-----------|------------|--|-----------|-----------|
| 1. | | Klima- Außengeräte | | |
| 1.1 | 1,00 Stück | Außengerät 5,2 KW Fabrikat: DAIKIN Typ: 3MXM52N | | |
| 1.2 | 1,00 Stück | Installation pro Außeneinheit Wandmontage | | |
| | | Summe 1. Titel Außeneinheit | | |
| 2. | | Klima- Innengeräte | | |
| 2.1 | 1,00 Stk. | Wandgerät 2,5 KW Fabrikat: DAIKIN Typ: FTXJ-25MS Serie: Emura (Farbe Silber) Wohnzimmer | | |
| 2.2 | 1,00 Stk. | Wandgerät 2,0 KW Fabrikat: DAIKIN Typ: FTXM20N Serie: Perfera (Farbe Weiß) Schlafzimmer 2 | | |
| 2.3 | 1,00 Stk. | Wandgerät 2,0 KW Fabrikat: DAIKIN Typ: CTXA15BS Serie: Stylish (Farbe Silber) Schlafzimmer 1 | | |

| Pos. | Menge ME | Bezeichnung | E-Preis € | G-Preis € |
|---|------------|--|-----------|-----------------|
| Übertrag | | | | |
| 2.4 | 3,00 Stück | Installation pro Inneneinheit Wandmontage | | |
| 2.5 | 3,00 Stück | Infrarotfernbedienung | | |
| Summe 2. Titel Innengeräte | | | | |
| 3. Rohrleitungsbau | | | | |
| 3.1. Rohrleitungsbau | | | | |
| 3.1.1 | 25,00 m | Klimarohr weiß isoliert Rohr 6x1 mm | | |
| 3.1.2 | 25,00 m | Klimarohr weiß isoliert Rohr 10x1 mm | | |
| Summe 3.1. Rohrleitungsbau | | | | |
| 3.2. Sonstiges Zubehör Rohrleitungsbau | | | | |
| 3.2.1 | 10,00 m | KABELKANAL | | |
| Summe 3.2. Sonstiges Zubehör Rohrleitungsbau | | | | |
| Summe 3. Rohrleitungsbau | | | | |
| 4. Elektrotechnik | | | | |
| 4.1. Elektrotechnik | | | | |
| 4.1.1 | 25,00 m | Mantelleitung, NYM-J, 3x1,5 mm ² | | |
| 4.1.2 | 25,00 m | Steuerleitung, LIYCY, 2x2x0,75 mm ² | | |
| Summe 4.1. Elektrotechnik | | | | |
| Summe 4. Elektrotechnik | | | | |
| 5. Inbetriebnahme | | | | |
| 5.1 | 1,00 Stück | Inbetriebnahme Klimaaußengerät | | |
| 5.2 | 3,00 Stück | Inbetriebnahme Klimainnengerät | | |
| Summe 5. Inbetriebnahme | | | | |
| Nettosumme | | | | 6.684,84 |
| Umsatzsteuer | | | 19 % | 1.270,12 |
| Zwischensumme | | | | 7.954,96 |
| Gesamtsumme | | | | 7.954,96 |



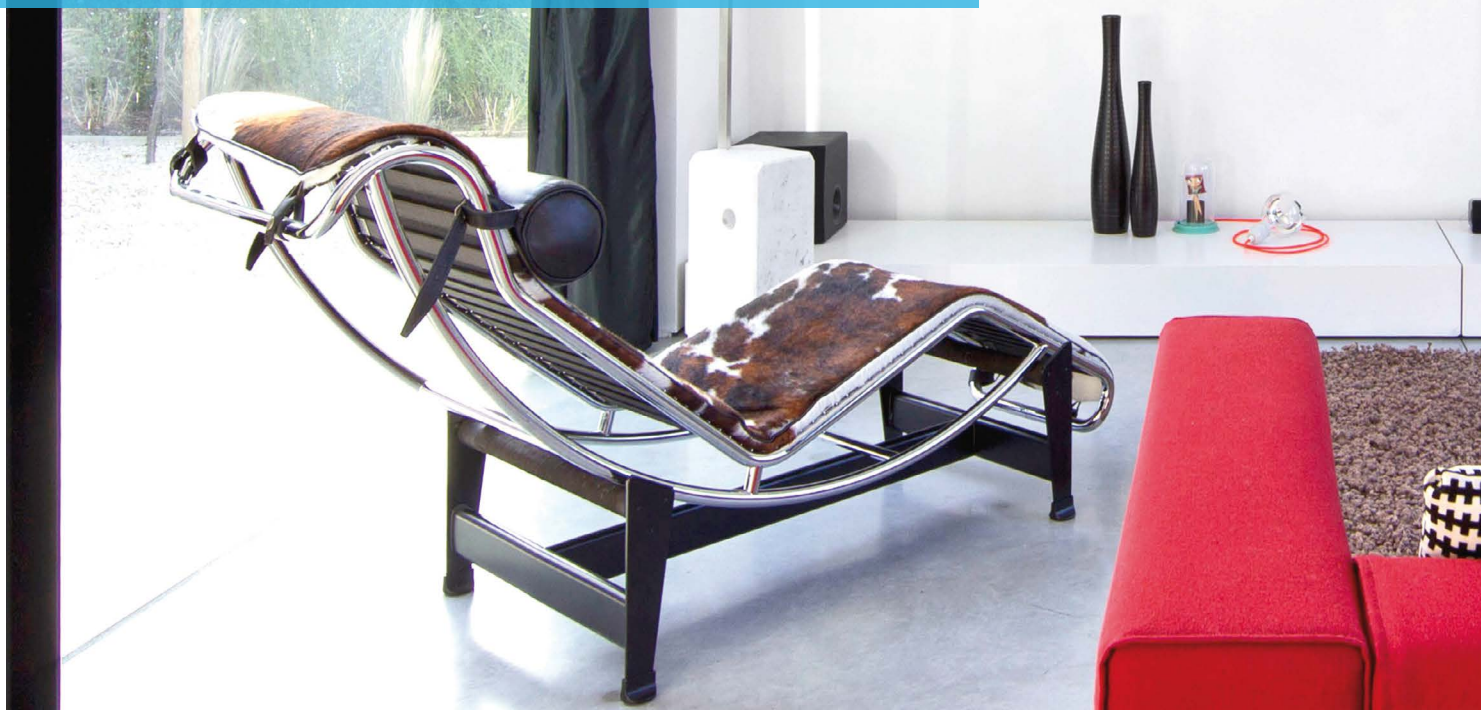
Außeneinheit 

Inneneinheit 

Kälteleitung 

DAIKIN Emura

Form. Funktion. Neues Design.



Top Design – made in Germany

DAIKIN Emura besticht durch ihren Look. Mit ihrem nüchternen, eleganten Design und der geschwungenen Form begründet sie eine neue Ästhetik und schafft gleichzeitig Raum für neue Technik.

Um die hohen Ansprüche der Kunden noch zu übertreffen, ließ DAIKIN Form und Design des Wandgerätes in Europa und für den europäischen Markt konzeptionieren. Mit Erfolg: DAIKIN Emura wurde 2014 mit dem begehrten Red Dot Design Award ausgezeichnet.

Verbesserte Energieeffizienz

Die saisonale Effizienz gibt realistischer an, wie effizient Klimaanlage über eine vollständige Heiz- oder Kühlperiode hinweg arbeiten.

DAIKIN Emura überzeugt durch ihre hohe Energieeffizienz mit SEER-Werten bis zur Energieeffizienzklasse A+++ und SCOP-Werten bis zur Energieeffizienzklasse A++.



R-32 Wandgerät DAIKIN Emura

Let's fall in love!

Japanische Effizienz trifft auf europäisches Design: Die DAIKIN Emura begeistert schon auf den ersten Blick! Die geschwungene Form und die edlen, in Matt gehaltenen Oberflächen fügen sich harmonisch in jedes Umfeld ein!

- › Umwerfend: komplett neues, in Deutschland entwickeltes Design
- › Übertrendend: SEER-Werte bis zu 8,73
- › Unmerklich: nur 19 dB(A) in der niedrigsten Lüfterstufe
- › Wi-Fi Online-Controller serienmäßig! Steuern Sie das Innengerät ganz einfach von jedem beliebigen Ort aus. Der WLAN-Adapter BRP 069 B41 für die Steuerung des Gerätes per Smartphone ist bereits im Lieferumfang enthalten!

**Erhältlich in zwei Gehäusefarben:
Weiß (W) und Silber (S)**



| Effizienzdaten | | FTXJ + RXJ | 20MW/S + 20M | 25MW/S + 25M | 35MW/S + 35M | 50MW/S + 50N | |
|--|---|-----------------------------|--------------|--------------|--------------|--------------|-------|
| Kühlleistung | Nom. | kW | 2,3 | 2,4 | 3,5 | 4,8 | |
| | Nom. | kW | 2,50 | 3,20 | 4 | 5,80 | |
| Leistungsaufnahme | Kühlung | Nom. kW | 0,50 | 0,51 | 0,86 | 1,43 | |
| | Heizen | Nom. kW | 0,50 | 0,70 | 0,99 | 1,59 | |
| Saisonale Effizienz (gemäß EN14825) | Kühlung | Energieeffizienzklasse | A+++ | A+++ | A++ | A++ | |
| | | Pdesign | kW | 2,30 | 2,40 | 3,50 | 4,80 |
| | | SEER | | 8,73 | 8,64 | 7,19 | 7,02 |
| | | Jährlicher Energieverbrauch | kWh | 92 | 97 | 170 | 239 |
| | Heizen (durchschnittliches Klima) | Energieeffizienzklasse | A++ | A++ | A++ | A+ | |
| | | Pdesign | kW | 2,10 | 2,70 | 3,00 | 4,60 |
| | | SCOP | | 4,61 | 4,60 | 4,60 | 4,28 |
| | | Jährlicher Energieverbrauch | kWh | 638 | 822 | 913 | 1.505 |
| Nominale Effizienz | EER | | 4,64 | 4,73 | 4,09 | 3,35 | |
| | COP | | 5,00 | 4,57 | 4,04 | 3,65 | |
| | Jährlicher Energieverbrauch | kWh | 248 | 254 | 428 | 716 | |
| | Energieeffizienzklasse | Kühlen | | A | A | A | A |
| | | Heizen | | A | A | A | A |

| Innengerät | | FTXJ | 20MW/S | 25MW/S | 35MW/S | 50MW/S |
|---------------------------------|------------------------|--|--|--------|-----------------------|-----------------------|
| Abmessungen | Gerät | Höhe x Breite x Tiefe | mm | | | |
| | | | 303 x 998 x 212 | | | |
| Gewicht | Gerät | | kg | | | |
| | | | 12 | | | |
| Ventilator - Lufvolumenstrom | Kühlung | Hoch / Nom. / Niedrig / Flüsterbetrieb | m ³ /h | | 654 / 468 / 288 / 174 | 654 / 534 / 408 / 216 |
| | Heizen | Hoch / Nom. / Niedrig / Flüsterbetrieb | m ³ /h | | 744 / 576 / 414 / 246 | 756 / 630 / 486 / 300 |
| Luftfilter | Typ | | Abnehmbar / Waschbar / Schimmelabweisend | | | |
| Schalleistungspegel | Kühlung | | dB(A) | | 59 | 60 |
| | Heizen | | dB(A) | | 59 | 60 |
| Schalldruckpegel | Kühlung | Hoch / Nom. / Niedrig / Flüsterbetrieb | dB(A) | | 45 / 34 / 26 / 20 | 46 / 40 / 35 / 32 |
| | Heizen | Hoch / Nom. / Niedrig / Flüsterbetrieb | dB(A) | | 45 / 37 / 29 / 20 | 47 / 41 / 35 / 32 |
| Regelungssysteme | Infrarot-Fernbedienung | | ARC466A9 | | | |

| Außengerät | | RXJ | 20M | 25M | 35M | 50N | |
|------------------------|----------------------------------|-----------------------|---|-----|---------|-----------------|----|
| Abmessungen | Gerät | Höhe x Breite x Tiefe | mm | | | 735 x 825 x 300 | |
| Gewicht | Gerät | | kg | | | 44 | |
| Schalleistungspegel | Kühlung / Heizen | | dB(A) | | 63 / 63 | | |
| Schalldruckpegel | Kühlung | Hoch | dB(A) | | 48 | | |
| | Heizen | Hoch | dB(A) | | 48 | | |
| Betriebsbereich | Kühlung | Umgebung Min.~Max. | °C TK | | --- | | |
| | Heizen | Umgebung Min.~Max. | °C FK | | --- | | |
| Kältemittel | Typ | | R-32 | | | | |
| | Füllmenge | kg | 0,72 | | | 1,30 | |
| | | TCO ₂ eq | 0,5 | | | 0,9 | |
| Rohrleitungsanschlüsse | GWP | | 675 | | | | |
| | Flüssigkeit | AD | mm | | 6 | | |
| | Gas | AD | mm | | | 12 | |
| | Leitungslänge | Max. AG - IG | m | 20 | | | 30 |
| | | System vorbefüllt bis | m | 10 | | | |
| | Zusätzliche Kältemittelfüllmenge | kg/m | 0,02 (für Rohrleitungslängen über 10 m) | | | | |
| Spannungsversorgung | Niveaunterschied | IG - AG Max. | m | | | 20 | |
| | Phase / Frequenz / Spannung | | Hz / V | | | | |
| Strom - 50 Hz | Max. Stromaufnahme | A | 7,9 | 7,9 | 8,8 | 13,9 | |
| | Max. Sicherung | A | 10 | | | 13 | |
| Verbindungskabel | AG - IG | mm ² | 4 x 1,5 ⁽¹⁾ | | | | |

Kühlen bei 35 °C / 27 °C Nennlast, Heizen bei 7 °C / 20 °C Nennlast TK = Trockenkugeltemperatur FK = Feuchtkugeltemperatur (1) Ab 10 m Leitungslänge 4 x 2,5 mm²

F-Gas-Verordnung Für komplett / teilweise vorgefüllte Geräte: enthält fluoridierte Treibhausgase.



Perfera

Ihr Klimamanagement
mit Zukunft

R-32 Wandgerät Perfera

Komfortklima leise wie nie – in attraktivem Design und kombiniert mit hoher Energieeffizienz dank R-32

- › Diskretes, modernes Design. Passt sich mit seiner sanften Wölbung bestens in jede Inneneinrichtung ein
- › Flüsterleiser Betrieb: Das Gerät ist mit einem Schalldruckpegel von 19 dB(A) kaum zu hören
- › Ideal für Technikraumanwendungen bis zu -20 °C
- › Bewegungssensor „Intelligenter Bewegungssensor“: Luftstrom wird in Bereiche gerichtet, in denen sich keine Personen befinden. Befinden sich keine Personen im Raum, wechselt das Gerät in den Sparbetrieb
- › Wi-Fi Online-Controller: steuert das Innengerät von jedem beliebigen Ort aus via Smartphone oder Tablet
- › Kompatibel mit den neuen kleinen Sky Air-Außengeräten RZAG-A



| Effizienzdaten | | | FTXM + RXM | 20N + 20N9 | 25N + 25N9 | 35N + 35N9 | 42N + 42N9 | 50N + 50N9 | 60N + 60N9 | 71N + 71N |
|-------------------------------------|-----------------------------------|-----------------------------|------------|------------|------------|------------|------------|------------|------------|-----------|
| Kühlleistung | Nom. | | kW | 2,0 | 2,5 | 3,40 | 4,20 | 5,00 | 6,00 | 7,10 |
| | Heizleistung | Nom. | kW | 2,50 | 2,80 | 4,00 | 5,40 | 5,80 | 7,00 | 8,20 |
| Leistungsaufnahme | Kühlung | Nom. | kW | 0,44 | 0,44 | 0,84 | 1,12 | 1,36 | 1,77 | 2,12 |
| | Heizen | Nom. | kW | 0,50 | 0,56 | 0,99 | 1,31 | 1,45 | 1,94 | 2,25 |
| Saisonale Effizienz (gemäß EN14825) | Kühlung | Energieeffizienzklasse | | A+++ | A+++ | A+++ | A++ | A++ | A++ | A++ |
| | | Pdesign | kW | 2,00 | 2,50 | 3,40 | 4,20 | 5,00 | 6,00 | 7,10 |
| | | SEER | | 8,53 | 8,52 | 8,51 | 7,50 | 7,33 | 6,90 | 6,11 |
| | Heizen (durchschnittliches Klima) | Jährlicher Energieverbrauch | kWh | 83 | 103 | 140 | 196 | 239 | 304 | 407 |
| | | Energieeffizienzklasse | | A+++ | A+++ | A+++ | A++ | A++ | A+ | A |
| | | Pdesign | kW | 2,30 | 2,40 | 2,50 | 4,00 | 4,60 | 4,60 | 6,20 |
| Nominale Effizienz | EER | SCOP | | 5,10 | 5,10 | 5,10 | 4,60 | 4,60 | 4,30 | 3,81 |
| | | Jährlicher Energieverbrauch | kWh | 632 | 659 | 686 | 1.216 | 1.400 | 1.496 | 2.276 |
| | | SCOP | | 4,57 | 4,50 | 4,04 | 3,75 | 3,68 | 3,39 | 3,35 |
| | COP | Jährlicher Energieverbrauch | kWh | 5,00 | 5,00 | 4,23 | 4,12 | 4,00 | 3,61 | 3,65 |
| | | Energieeffizienzklasse | | A | A | A | A | A | A | B |
| | | Kühlen | | A | A | A | A | A | A | D |

| Innengerät | | | CTXM15N | FTXM20N | FTXM25N | FTXM35N | FTXM42N | FTXM50N | FTXM60N | FTXM71N | |
|------------------------------|------------------------|--|--|-----------------------|--------------------------|-----------------------|-------------------------|-------------------------|-------------------------|------------------|--|
| Abmessungen | Gerät | Höhe x Breite x Tiefe | 294 x 811 x 272 | | | | | | 300 x 1.040 x 295 | | |
| Gewicht | Gerät | | 10 | | | | | | 14,5 | | |
| Ventilator - Lufvolumenstrom | Kühlung | Hoch / Nom. / Niedrig / Flüsterbetrieb | 666 / 474 / 360 / 264 | 666 / 486 / 372 / 264 | 756 / 498,01 / 384 / 276 | 756 / 570 / 426 / 276 | 960 / 822 / 666 / 606 | 1.026 / 876 / 720 / 642 | 1.056 / 900 / 750 / 666 | | |
| | Heizen | Hoch / Nom. / Niedrig / Flüsterbetrieb | 624 / 522 / 390 / 318 | 624 / 522 / 408 / 318 | 624 / 540 / 426 / 318 | 780 / 624 / 426 / 318 | 1.002 / 882 / 732 / 654 | 1.062 / - / 756 / 672 | 1.104 / - / 780 / 714 | | |
| Schalleistungspegel | Kühlung | | 57 | | | 60 | | 60 | | | |
| | Heizen | | 54 | | | 60 | | 59 | | 61 | |
| Schalldruckpegel | Kühlung | Hoch / Nom. / Niedrig / Flüsterbetrieb | 41 / 33 / 25 / 19 | | | 45 / 33 / 29 / 19 | 45 / 39 / 30 / 21 | 46 / 42 / 37 / 34 | 46 / - / 37 / 34 | 47 / - / 38 / 35 | |
| | Heizen | Hoch / Nom. / Niedrig / Flüsterbetrieb | 39 / 34 / 26 / 20 | 39 / 34 / 27 / 20 | 39 / 35 / 28 / 20 | 45 / 39 / 29 / 21 | 45 / 41 / 36 / 33 | 45 / - / 36 / 33 | 46 / - / 37 / 34 | | |
| Luftfilter | Typ | | Abnehmbar / Waschbar / Schimmelabweisend | | | | | | | | |
| Regelungssysteme | Infrarot-Fernbedienung | | ARC466A33 | | | | | | | | |

| Außengerät | | | RXM | 20N9 | 25N9 | 35N9 | 42N9 | 50N9 | 60N9 | 71N |
|------------------------|-----------------------------|----------------------------------|-----|---|---------|---------|-----------------|---------|-----------------|------|
| Abmessungen | Gerät | Höhe x Breite x Tiefe | | 550 x 765 x 285 | | | 734 x 870 x 373 | | 734 x 870 x 320 | |
| Gewicht | Gerät | | | 32 | | | 47 | 44 | | 56 |
| Betriebsbereich | Kühlung | Umgebung Min.~Max. | | -10~46 | | | | | | |
| | Heizen | Umgebung Min.~Max. | | -15~18 | | | | | | |
| Schalleistungspegel | Kühlung / Heizen | | | 59 / 59 | 61 / 61 | 63 / 63 | 63 / 62 | 63 / 63 | 64 / 64 | |
| Schalldruckpegel | Kühlung | Hoch / Niedrig | | 46 / - | 49 / - | 48 / - | 48 / 44 | | 47 / - | |
| | Heizen | Hoch / Niedrig | | 47 / - | 49 / - | 48 / - | 49 / 45 | | 48 / - | |
| Kältemittel | Typ | | | R-32 | | | | | | |
| | Füllmenge | | | 0,76 | | 1,30 | 1,4 | 1,45 | 1,15 | |
| Rohrleitungsanschlüsse | GWP | | | 0,5 | | | 0,9 | 1,0 | 0,78 | |
| | Flüssigkeit | AD | | 675 | | | | | | |
| | Gas | AD | | 6 | | | | | | |
| | Leitungslänge | Max. AG - IG | | 10 | 20 | | | 12 | 30 | 16 |
| | | System vorbefüllt bis | | 10 | | | | | | |
| | | Zusätzliche Kältemittelfüllmenge | | 0,02 (für Rohrleitungslängen über 10 m) | | | | | | |
| Spannungsversorgung | Phase / Frequenz / Spannung | | | 1~ / 50 / 220-240 | | | | | | |
| | Max. Stromaufnahme | | | 9,88 | 10,82 | 10,86 | 11,24 | 11,65 | 13,53 | 18,3 |
| Verbindungskabel | Max. Sicherung | | | 10 | 13 | | | 16 | 20 | |
| | AG - IG | | | 4 x 1,5 ⁽¹⁾ | | | | | | |

Kühlen bei 35 °C / 27 °C Nennlast, Heizen bei 7 °C / 20 °C Nennlast TK = Trockenkugeltemperatur FK = Feuchtkugeltemperatur (1) Ab 10 m Leitungslänge 4 x 2,5 mm²

F-Gas-Verordnung Für komplett / teilweise vorgefüllte Geräte: enthält fluoridierte Treibhausgase.



DAIKIN Stylish – das stylische Wandgerät für Ihren Komfort

Auf Grundlage von 90 Jahren Erfahrung für Ihr perfektes Komfortklima vereint DAIKIN nun das Beste aus Design und Technologie und präsentiert das neue Wandgerät Stylish.

Preisgekröntes Design

Inspiziert von zahlreichen Vorgängermodellen, wie der DAIKIN Emura und der Ururu Sarara, wurde die neue DAIKIN Stylish mit dem Good Design Award für ihre innovative Optik und Funktionalität ausgezeichnet. Dieser Award berücksichtigte unter anderem auch, wie die DAIKIN Stylish neue Standards zu setzen vermag, besonders was Komfort und Effizienz betrifft.

Stylish, die erstklassige Klimalösung

Die meisten Verbraucher wünschen sich Klimasysteme mit optimaler Leistung und ansprechendem Design. DAIKIN vereint Funktionalität und Ästhetik in der innovativen Lösung „Stylish“, die sich in jede Raumgestaltung einfügt.



reddot award 2018
winner



GOOD
DESIGN



DESIGN
AWARD
2018

R-32 Wandgerät Stylish

Verfügbar in 4 Farben:
Schwarz, Weiß, Silber und Blackwood

- › Kompaktes, funktionales Design, das sich in jede Raumgestaltung einfügt
- › Einstufung A+++ für Heizen und Kühlen
- › Höhere Energieeffizienz und niedrigere Umweltbelastung dank Kältemittel R-32
- › Neue Technologien für ideale Raumtemperaturen
- › Geräuscharm durch verbesserten Lüfter
- › Einfache Regelung über DAIKIN Online Controller
- › Flash Streamer für frische, gesunde Raumluft

Erhältlich in vier Gehäusefarben: Weiß (-AW), Silber (-BS), Schwarz (-BB) und Blackwood (-BT)



| Effizienzdaten | | | FTXA + RXA | 20AW/BS/BB/BT | 25AW/BS/BB/BT | 35AW/BS/BB/BT | 42AW/BS/BB/BT | 50AW/BS/BB/BT | |
|-------------------------------------|-----------------------------------|-----------------------------|---------------------------------|-----------------------------|---------------|---------------|---------------|---------------|------|
| | | | | + 20A | + 25A | + 35A | + 42B | + 50B | |
| Kühlleistung | Nom. | kW | Nur Multi-Split-Betrieb möglich | 2,00 | 2,50 | 3,40 | 4,2 | 5,0 | |
| Heizleistung | Nom. | kW | | 2,50 | 2,80 | 4,00 | 5,4 | 5,8 | |
| Leistungsaufnahme | Kühlung | Nom. | | 0,43 | 0,56 | 0,78 | 1,05 | 1,36 | |
| | Heizen | Nom. | | 0,50 | 0,56 | 0,99 | 1,31 | 1,45 | |
| Saisonale Effizienz (gemäß EN14825) | Kühlung | Energieeffizienzklasse | | A+++ | A+++ | A+++ | A++ | A++ | |
| | | Pdesign | | 2,00 | 2,50 | 3,40 | 4,2 | 5,0 | |
| | Heizen (durchschnittliches Klima) | SEER | | Jährlicher Energieverbrauch | 8,75 | 8,74 | 8,73 | 7,5 | 7,33 |
| | | Energieeffizienzklasse | | Jährlicher Energieverbrauch | 80 | 101 | 137 | 196 | 239 |
| Nominale Effizienz | EER | Pdesign | | A+++ | A+++ | A+++ | A++ | A++ | |
| | | SCOP | | 2,40 | 2,45 | 2,50 | 3,8 | 4,0 | |
| COP | COP | SCOP | 5,15 | 5,15 | 5,15 | 4,6 | 4,6 | | |
| | | Jährlicher Energieverbrauch | 653 | 666 | 680 | 1.150 | 1.217 | | |
| | | | | 4,70 | 4,46 | 4,37 | 3,99 | 3,68 | |
| | | | | 5,00 | 5,00 | 4,04 | 4,12 | 4 | |

| Innengerät | | | CTXA15AW/BS/BB/BT | FTXA20AW/BS/BB/BT | FTXA25AW/BS/BB/BT | FTXA35AW/BS/BB/BT | FTXA42AW/BS/BB/BT | FTXA50AW/BS/BB/BT |
|---------------------|------------------------|--|--|-----------------------------|-----------------------------|-----------------------------|-----------------------------|-------------------|
| Abmessungen | Gerät | Höhe x Breite x Tiefe | 295 x 798 x 189 | | | | | |
| Gewicht | Gerät | | 12 | | | | | |
| Ventilator - | Kühlung | Sehr hoch/Hoch/Nom./Niedrig/Flüsterbetrieb | 714 / 660 / 492 / 366 / 276 | 744 / 690 / 516 / 366 / 276 | 774 / 714 / 516 / 366 / 276 | 846 / 786 / 588 / 432 / 276 | 864 / 810 / 624 / 456 / 312 | |
| Luftstromvolumen | Heizen | Sehr hoch/Hoch/Nom./Niedrig/Flüsterbetrieb | 714 / 654 / 522 / 384 / 270 | 726 / 666 / 540 / 384 / 270 | 750 / 690 / 540 / 384 / 270 | 936 / 876 / 630 / 462 / 312 | 966 / 906 / 666 / 492 / 342 | |
| Luftfilter | Typ | | Abnehmbar / Waschbar / Schimmelabweisend | | | | | |
| Schalleistungspegel | Kühlung | | 57 | 57 | 57 | 60 | 60 | |
| Schalldruckpegel | Kühlung | Sehr hoch/hoch/nom./niedrig/Flüsterbetrieb | 39 / 32 / 25 / 19 | 40 / 33 / 25 / 19 | 41 / 33 / 25 / 19 | 45 / 37 / 29 / 21 | 46 / 39 / 31 / 24 | |
| Regelungssysteme | Infrarot-Fernbedienung | | ARC466A58 | | | | | |

| Außengerät | | | RXA | 20A | 25A | 35A | 42B | 50B | |
|------------------------|-----------------------------|-----------------------|---|--------------------------|-------------|-----|-----------------|-------------|--|
| Abmessungen | Gerät | Höhe x Breite x Tiefe | Nur Multi-Split-Betrieb möglich | 550 x 765 x 285 | | | 734 x 870 x 373 | | |
| Gewicht | Gerät | | | 32 | | | 50 | | |
| Schalleistungspegel | Kühlung | | | 59 | 59 | 61 | 62 | | |
| Schalldruckpegel | Kühlung | Hoch | | 46 | 46 | 49 | 48 | | |
| Betriebsbereich | Kühlung | Umgebung Min. ~ Max. | | -10~-46 | | | | | |
| | | Umgebung Min. ~ Max. | | -15~-18 | | | | | |
| Kältemittel | Typ | | | R-32 | | | | | |
| | | Füllmenge | | kg / TCO ₂ eq | 0,76 / 0,52 | | | 1,10 / 0,75 | |
| Rohrleitungsanschlüsse | Flüssigkeit / Gas | AD | | 6 / 10 | | | | | |
| | | Leitungslänge | | Max. AG - IG | 20 | | | 30 | |
| | | | System vorgefüllt bis | 10 | | | | | |
| Spannungsversorgung | Phase / Frequenz / Spannung | | 0,02 (für Rohrleitungslängen über 10 m) | | | | | | |
| | | | | 15 | | | 20 | | |
| | | | | 1~ / 50 / 220-240 | | | | | |
| Strom - 50 Hz | Max. Stromaufnahme | | - | | | | | | |
| | | Max. Sicherung | | 10 | | | | 13 | |
| Verbindungskabel | AG - IG | | 4 x 1,5 ⁽¹⁾ | | | | | | |

Kühlen bei 35 °C / 27 °C Nennlast, Heizen bei 7 °C / 20 °C Nennlast TK = Trockenkugeltemperatur FK = Feuchtkugeltemperatur (1) Ab 10 m Leitungslänge 4 x 2,5 mm²

F-Gas-Verordnung Für komplett / teilweise vorgefüllte Geräte: enthält fluoridierte Treibhausgase.



Für alle Einsatzzwecke

R-32 Multi-Split-Außengeräte

Volle Flexibilität bei der Installation

- › Ein breites Produktangebot an Außengeräten mit zwei bis fünf Anschlüssen ermöglicht ein breites Einsatzspektrum
- › Bis zu fünf Innengeräte können über ein Multi-Außengerät betrieben werden
- › Alle Innengeräte können separat gesteuert werden
- › Kombinieren Sie verschiedene Innengeräte miteinander – Wandgeräte oder Truhengeräte
- › Schrittweise Installation möglich
- › Multi-Split-Außengeräte sind mit dem DAIKIN Swingverdichter ausgestattet und zeichnen sich durch einen niedrigen Geräuschpegel und eine hohe Energieeffizienz aus
- › Die robusten, unempfindlichen Außengeräte können einfach auf dem Dach, einer Terrasse oder an der Außenwand installiert werden



