



KÄLTE-KLIMA 24

Klimatisierung Ihres Produktionsgebäudes

> 14 Räume

> 600 m²

80.200€



Kälte-Klima24 GmbH * Siemensstraße 23 * 25462 Rellingen

Ihr Ansprechpartner:

E-Mail:

Telefonnummer:

Kundennummer:

Ansprechpartner:

Telefonnummer:

Angebot

Projektbezeichnung: Klimatisierung Ihres Hotels

Projektadresse:

Bestellnummer:

Sehr geehrte Damen und Herren,

wir bedanken uns noch einmal für Ihre Anfrage und möchten Ihnen nachfolgendes Angebot unterbreiten:

Pos.	Menge ME	Bezeichnung	E-Preis €	G-Preis €
1.		Titel Außeneinheit		
1.1	1,00 Stück	Außengerät VRF-System Fabrikat: Samsung Typ: AM220JXVHGH		
1.2	1,00 Stück	Außengerät BAC-System (Set-Preis) Fabrikat: Samsung Typ: AC071RNADKG/EU Inkl. Wandgerät und IR-FB		
		Einsatzbereich: Server		
1.3	2,00 Stk.	Installation pro Außeneinheit		

Bodenmontage

Summe 1. Titel Außeneinheit

Pos.	Menge ME	Bezeichnung	E-Preis €	G-Preis €
Übertrag				
2.	Titel Innengeräte EG & OG			
2.1	2,00 Stück	4-Wege Kassette 840 x 840 mm Fabrikat: Samsung Typ: AM090NN4DEH/EU Inkl. Paneel PC4SUFMAN Kälteleistung: 9,0 KW Einbau-Bereich: EG, Montage		
2.2	2,00 Stück	4-Wege Kassette 620 x 620 mm Fabrikat: Samsung Typ: AM056NNNDEH/EU Inkl. Paneel PC4SUFMAN Kälteleistung: 5,6 KW Einbaubereich: OG S. Produktion		
2.3	3,00 Stück	4-Wege Kassette 620 x 620 mm Fabrikat: Samsung Typ: AM028NNNDEH/EU Inkl. Paneel PC4SUFMAN Kälteleistung: 2,8 KW Einbau-Bereich: R. Produktion / Besprechung 3 / Konstruktion		
2.4	6,00 Stück	4-Wege Kassette 620 x 620 mm Fabrikat: Samsung Typ: AM036NNNDEH/EU Inkl. Paneel PC4SUFMAN Kälteleistung: 3,6 KW Einbau-Bereich: Vormontage- und Kleingeräte / R+S Verpackung / R+S Verwaltung / Einkauf Sek. / Vertrieb / Konstruktionslabor		
2.5	1,00 Stück	4-Wege Kassette 620 x 620 mm Fabrikat: Samsung Typ: AM060NNNDEH/EU Inkl. Paneel PC4SUFMAN Kälteleistung: 6,0 KW Einbau-Bereich: Service Konstruktion		
2.6	2,00 Stück	4-Wege Kassette 620 x 620 mm Fabrikat: Samsung Typ: AM022NNNDEH/EU Inkl. Paneel PC4SUFMAN Kälteleistung: 2,2 KW Einbau-Bereich: Bespr. 1 / Bespr. 2		
2.7	1,00 Stück	4-Wege Kassette 620 x 620 mm Fabrikat: Samsung Typ: AM022NNNDEH/EU Inkl. Paneel PC4SUFMAN Kälteleistung: 2,2 KW Einbau-Bereich: Archiv		
2.8	17,00 Stk.	Installation pro Inneneinheit Deckenmontage		

Pos.	Menge ME	Bezeichnung	E-Preis €	G-Preis €
Übertrag				
2.9	17,00 Stk.	Infrarotfernbedienung		
2.10	1,00 Stück	KNX-Gateway + HUB Interface MIM-F10N Fabrikat: Samsung Typ: SM-ACN-KNX-16-E		
2.11	1,00 Stück	Telefonische Inbetriebnahmeunterstützung für KNX durch Samsung		
		Voraussetzung für Ihren PC: °Teamviewer oder AnyDesk Software °Intesis Software MAPS Zum Umfang gehört: ° Erstellen des Projekt-Daten File (Project.ini) ° Erstellen des Projekt-Daten File (Samsung.ini) ° Einstellung der EIB Adresse ° Unterstützung bei der Konfiguration und Einstellung der angeschlossenen Samsung Innengeräte mit Zuordnung ° Testbetrieb		

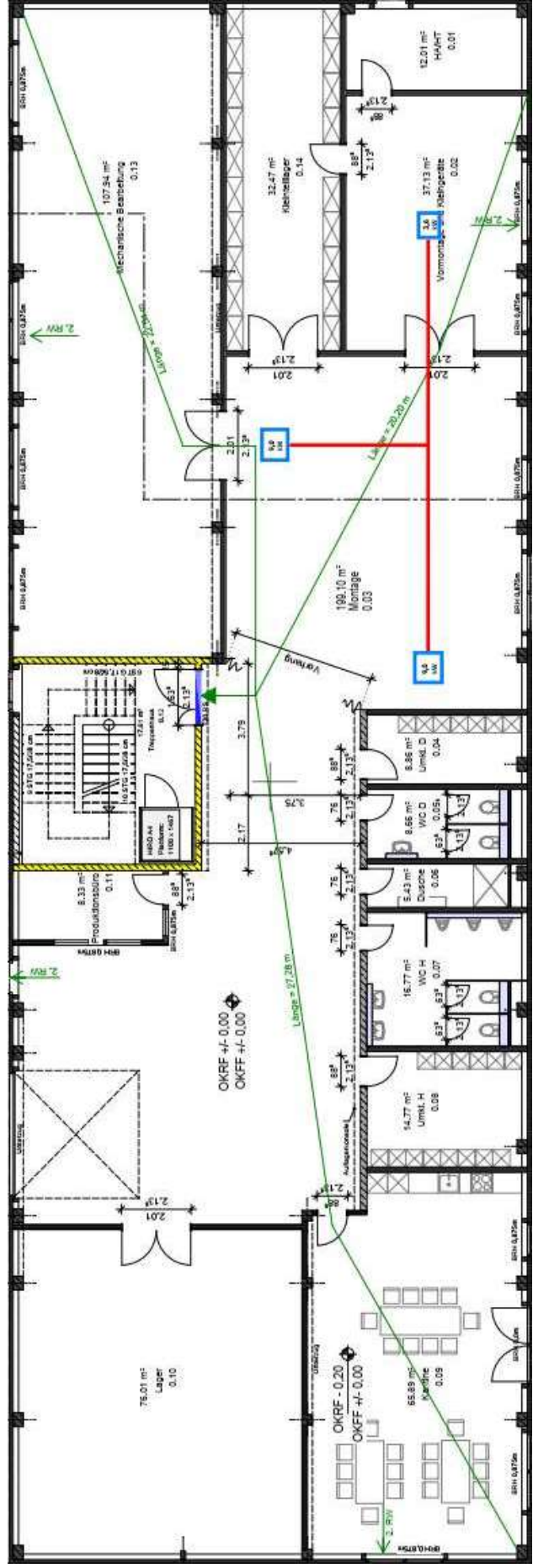
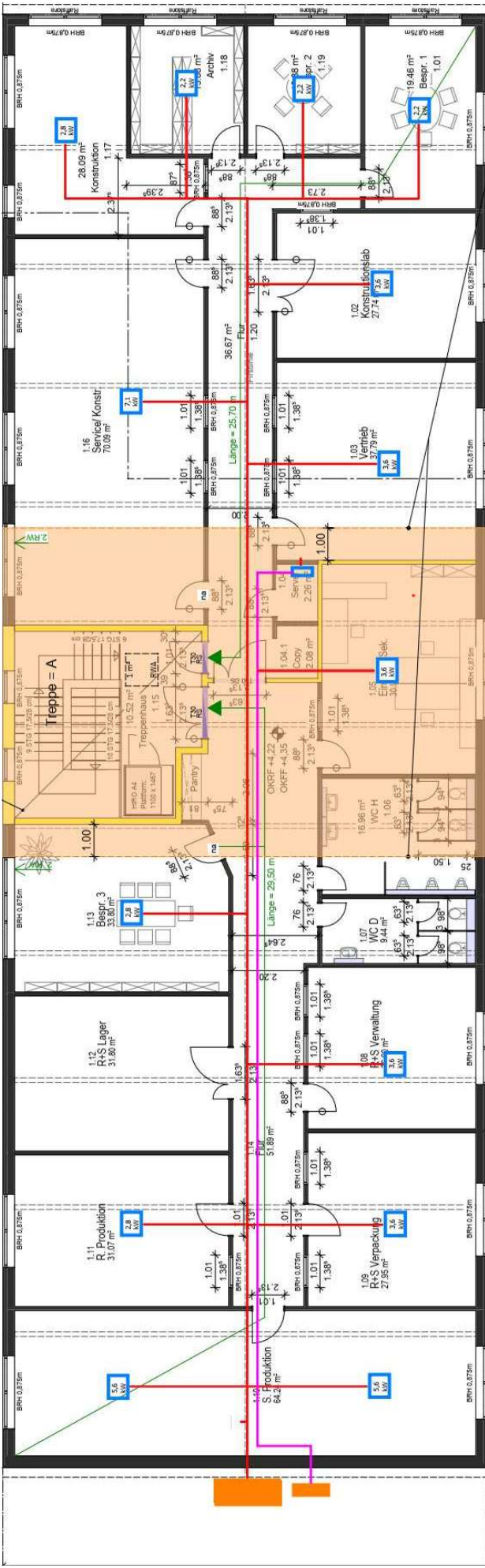
Summe 2. Titel Innengeräte**3. Titel Rohrleitung**

3.1	120,00 m	Klimarohr weiß isoliert Rohr 6x1 mm
3.2	6,00 m	Klimarohr weiß isoliert Rohr 10x1 mm
3.3	105,00 m	Klimarohr weiß isoliert Rohr 12x1 mm
3.4	60,00 m	Klimarohr weiß isoliert Rohr 16x1 mm
3.5	40,00 m	Klimarohr weiß isoliert Rohr 18x1 mm

Folgendes Verlegerrohr wird als Stangenware geliefert und verbaut.

3.6	7,00 m	Klimarohr Rohre 22x1 mm hart in Stangen von 5 m
3.7	7,00 m	Armaflex-Schlauch AF-4-022 DSD ca. 18,0 mm
3.8	15,00 m	Klimarohr Rohr 28x1,5 mm hart in Stangen von 5 m
3.9	15,00 m	Armaflex-Schlauch AF-4-028 DSD ca. 19,0mm
3.10	23,00 m	Klimarohr Rohr 35x1,5 mm hart in Stangen von 5 m
3.11	23,00 m	Armaflex-Schlauch AF-2-035 DSD ca. 19,5mm
3.12	5,00 m	Klimarohr Rohr 42x1,5 mm hart in Stangen von 5 m
3.13	5,00 m	Armaflex-Schlauch AF-4-042 DSD ca. 19,5mm

Pos.	Menge ME	Bezeichnung	E-Preis €	G-Preis €
Übertrag				
3.14.	Sonstiges Zubehör Rohrleitungsbau			
3.14.1	8,00 Stk.	Kältemittelverteiler Typ 15		
3.14.2	4,00 Stk.	Kältemittelverteiler Typ 12a		
3.14.3	4,00 Stk.	Kältemittelverteiler Typ 12b		
3.14.4	0,00 Stk.	Kältemittelverteiler Typ 09		
Summe 3.14. Titel Rohrleitung				
Summe 3. Titel Rohrleitung				
4.	Tauwasserleitungen.			
4.1	190,00 m	Tauwasserleitungen		
Summe 4. Titel Rohrleitung				
5.	Titel Elektromontage			
5.1	190,00 m	Mantelleitung, NYM-J, 3x1,5 mm ²		
5.2	190,00 m	Steuerleitung, LIYCY, 2x2x0,75 mm ²		
Summe 5. Titel Elektromontage				
6.	Titel Inbetriebnahme			
6.1	2,00 Stk.	Inbetriebnahme Klimaaußengerät		
6.2	17,00 Stk.	Inbetriebnahme Klimainnengerät		
6.3	2,00 Stk.	Dokumentation Außengerät		
6.4	17,00 Stk.	Dokumentation Innengeräte		
Summe 6. Titel Inbetriebnahme				
Nettosumme			80.193,36	
Umsatzsteuer			19 %	15.236,74
Gesamtsumme			95.430,10	



- Außeneinheit
- Inneneinheit
- Kälteleitung

SAMSUNG
SUPER
DVM-S
2020



SUPER-DVM S

DIGITAL VARIABLE MULTI

S-Inverter VRF-Hybrid-Technologie

MTF-SAMSUNG
INNOVATION IN THE *Air*

SUPER-DVM S
DIGITAL VARIABLE MULTI



Digitale S-Inverter VRF-Multi-Technologie mit
Hybrid-Effizienz, luft- und wassergekühlt, NASA

DVM | S-Inverter Modul-Kühlmaschinen

Luftgekühlt | Stufenlose 0-160 Hz Regelung



Design^o

Hybrid S-Inverter | Luftgekühlt | 2- als auch 3-Leiter-Systeme | NASA Kommunikation

- Eurovent zertifiziert
- **Wärmepumpentarif konform (Freigabe EVU / Sperrung EVU)**
- Superleise digitale 2- und 3-Leiter DVM | S-Inverter Multi-Systeme
- Einzelmodule von 8 | 10 | 12 | 14 | 16 | 18 | 20 | 22 | 24 | 26 | 28 | 30 PS
- Übertreffende COP-Werte | geringste CO2 Emission mit stufenloser Leistungsregelung der Scroll-Hybrid-Kompressoren
- Konform mit dem Wärmegesetz EEWärmeG
- Schallreduzierter Nachtbetrieb (3-stufig) minus 3 ~ 9 dB(A)
- Kühlen bis -15°C Außentemperatur | Heizen bis -26°C Außentemperatur
- Anschlussleistung 50 ~ 130 < 200% a. Anfrage
- 4 kW kleinste Leistungsabgabe
- 40% mehr Heizleistung durch Flash-Injection
- 80 Pa externe statische Pressung
- 110 m Höhenunterschied | 220 m Einwegrohrleitungslänge | 1000 m Gesamtröhrlängung
- Keine Ölausgleichsleitung erforderlich
- Bis zu 64 Innengeräte anschließbar
- Snow-Blowing-Funktion bei Winterbetrieb
- ACM | Auto Commissioning, Daten-Backup und Management mittels Smartphone, Tablet und PC
- Direkte Systemanbindung an den DMS-Server oder Zentralfernbedienung
- Systemanbindung an Gebäudeleittechnik z.B. LonWorks, BACnet, Modbus, KNX-EIB, Hotelkassensysteme und SmartThings Wi-Fi-Systemsteuerung über optionale Schnittstellen

Optional:

- MTF-ÜbSS-400 oder MTF-ÜbSS-400 SL Überspannungsschutz nach DIN VDE 0100 Teil 443 und 534 bestückt gemäß MTF-Samsung Überspannungskonzept





Basismodule für 2- und 3-Leiter-Systeme

NASA Kommunikation Leistungsindex in PS		16	18	20	22
Kühlmaschine 2-Leiter-System Kühlen oder Heizen	AM	160 JXVHGH/ET	180 JXVHGH/ET	200 JXVHGH/ET	220 JXVHGH/ET
Kühlmaschine 3-Leiter-System gleichzeitiges Kühlen und Heizen mit Wärmerückgewinnung	AM	160 JXVHGR/ET	180 JXVHGR/ET	200 JXVHGR/ET	220 JXVHGR/ET
Kälteleistung AT 20°C RT 27°C 19°C FK, 50% Auslastung 1)	kW	22.90	25.65	28.50	31.35
Kälteleistung AT 35°C RT 27°C 19°C FK, 100% Auslastung 2)	kW	45.00	50.40	56.00	61.60
Kälteleistung AT 35°C RT 27°C 19°C FK, 130% Auslastung 3)	kW	54.04	60.53	64.50	67.13
Heizleistung AT 7°C RT 20°C 7°C TK, 100% Auslastung 4)	kW	50.40	56.70	63.00	69.30
Heizleistung AT -10°C RT 20°C 7°C TK, 100% Auslastung 5)	kW	49.60	55.30	60.80	64.70
Heizleistung AT -15°C RT 20°C 7°C TK, 100% Auslastung 6)	kW	48.50	53.00	57.90	60.60
Heizleistung AT -20°C RT 20°C 7°C TK, 100% Auslastung 7)	kW	42.80	48.20	52.80	57.00

Technische Daten

Empfohlene Anzahl der Innengeräte min max		1 ~ 29	1 ~ 32	1 ~ 36	1 ~ 40
Anschlussleistung Innengeräte Kühlen Heizen	kW	min. 50 ~ 130 < 200% a. Anfrage	min. 50 ~ 130 < 200% a. Anfrage	min. 50 ~ 130 < 200% a. Anfrage	min. 50 ~ 130 < 200% a. Anfrage

Leistungsabgabe | Wirkungsgrad | Einsatzbereich

Leistungsabgabe Kühlen min max	kW	4.00 ~ 58.50	4.00 ~ 65.52	4.00 ~ 72.80	4.00 ~ 80.08
Leistungsabgabe Heizen min max	kW	4.00 ~ 65.00	4.00 ~ 73.71	4.00 ~ 81.90	4.00 ~ 90.09
Energieeffizienz Kühlen (1 2 3)	EER	8.15 4.12 4.37	8.84 4.38 4.65	9.11 4.29 4.37	8.12 3.91 3.30
Energieeffizienz Heizen (4 5 6 7)	COP	4.69 2.97 2.85 2.48	4.88 3.07 2.80 2.58	4.81 3.14 2.80 2.55	4.37 2.70 2.35 2.23
ESEER SEER SCOP		7.38 7.00 5.10	7.35 7.10 5.0	6.82 7.30 4.90	6.43 8.80 6.10
Außentemperatur Kühlbetrieb		-15°C bis +48°C	-15°C bis +48°C	-15°C bis +48°C	-15°C bis +48°C
Außentemperatur Heizbetrieb		-26°C bis +24°C	-26°C bis +24°C	-26°C bis +24°C	-26°C bis +24°C

Elektrische Daten

Spannungsversorgung	V Ph Hz	400 3 50	400 3 50	400 3 50	400 3 50
Höchststamperanzahl für Absicherung (MFA)	A	40	50	63	63
Leistungsaufnahme Kühlen (1 2 3)	kW	2.81 10.92 12.36	2.90 11.51 13.03	3.13 13.05 14.77	3.86 15.75 20.35
Leistungsaufnahme Heizen (4 5 6 7)	kW	10.75 16.68 17.03 17.28	11.62 18.03 18.91 18.69	13.10 19.36 20.70 20.69	15.86 23.99 25.84 25.60
Anlaufstrom (max) Betriebsstrom (nom max)	A	5.4 17.5 40.0	6.4 8.6 48.9	6.4 21.0 52.5	6.4 25.4 55.6
Kabel Ø, Einspeisung, gem. VDE zur Kühlmaschine	mm²	gem. VDE und örtlicher Vorschriften	gem. VDE und örtlicher Vorschriften	gem. VDE und örtlicher Vorschriften	gem. VDE und örtlicher Vorschriften
Kabel Ø zwischen Außen- und Innengerät	mm²	Busleitung LIYCY 2 x 2 x 0.75	Busleitung LIYCY 2 x 2 x 0.75	Busleitung LIYCY 2 x 2 x 0.75	Busleitung LIYCY 2 x 2 x 0.75

Regelung | Ventilator | Maße | Gewichte

Selbstdiagnosesystem Protokollierung Datenbackup ACM		ja	ja	ja	ja
Ventilator Kompressoren		2 2	2 2	2 2	2 2
Luftmenge max.	m³/h	15300	17400	17400	17400
Externe statische Pressung max.	Pa	80	80	80	80
Schalldruckpegel im Kühlbetrieb max.	dB(A)	62	63	64	65
Schalleistungspegel max	dB(A)	82	84	86	88
Abmessungen (H x B x T)	mm	1695 x 1295 x 765	1695 x 1295 x 765	1695 x 1295 x 765	1695 x 1295 x 765
Gewicht: 2-Leiter 3-Leiter	kg	266.0 272.0	300.0 306.0	300.0 306.0	300.0 306.0

Kältemittelleitungen, Gebäudeleittechnik

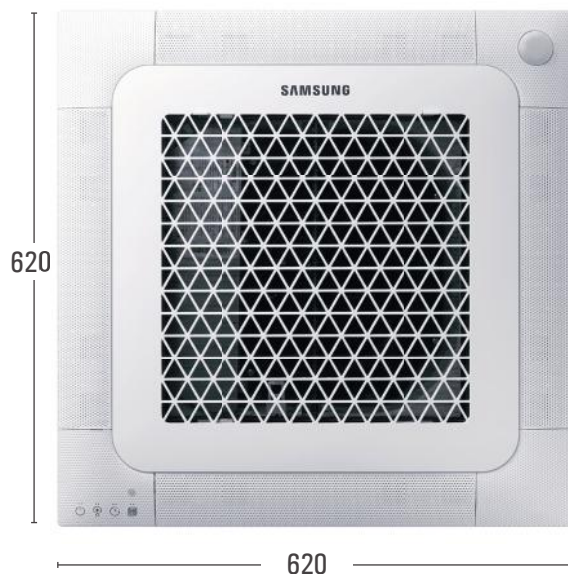
Flüssigkeitsleitung Sauggasleitung	Ø Zoll	1/2" 1.1/8"	5/8" 1.1/8"	5/8" 1.1/8"	5/8" 1.1/8"
Heißgasleitung (nur 3-Leiter-Modelle)	Ø Zoll	7/8"	7/8"	1.1/8"	1.1/8"
Kältemittelverteiler erforderlich Wärmeisolierung (alle Leitungen)		ja ja	ja ja	ja ja	ja ja
Äquivalente Leitungslänge Außen- Innengerät max.	m	~ 220	~ 220	~ 220	~ 220
Gesamtsystemrohrleitungslänge	m	1000	1000	1000	1000
Rohrlänge ab 1. Verteiler bis 1. Innengerät max.	m	45 ~ 90	45 ~ 90	45 ~ 90	45 ~ 90
Rohrlänge ab Außengerät bis zum 1. Verteiler max.	m	~ 130	~ 130	~ 130	~ 130
Standard-Höhendifferenz, Außengerät höher tiefer max.	m	50 40	50 40	50 40	50 40
Höhendifferenz Außengerät höher PDM-Kit* max.	m	110	110	110	110
Kältemittel R410A werkseitig vorgefüllt	kg tCO ₂ e	9.4 19.63	8.4 17.54	11.0 22.97	11.0 22.97
Direkte Systemanbindung an den DMS-Server oder Zentralfernbedienung		ja	ja	ja	ja
Anbindung an LonWorks, BACnet, Modbus, KNX-EIB und WIFI		optionale Schnittstellen			

*Wird die Kühlmaschine höher positioniert als die Innengeräte, kann die Höhendifferenz bis zu 110 m betragen. Das gilt nur für 2-Leiter-Systeme in Verbindung mit einem PDM-Kit (Pressure-Drop-Modulation-Kit).
 Für die Kabeldimensionierung und Absicherung beachten Sie bitte die VDE und besondere, örtliche Vorschriften. Die in diesen Tabellen aufgeführten Mindestangaben müssen mindestens eingehalten werden.
 Schalldruckpegelbezugsdaten: Für Außengeräte gemessen in 1 Meter Abstand in einem schalltoten Raum | Leitungslänge: 7.5 m - Höhenunterschied: 0 m.
 SEER und SCOP-Bezugsdaten sind entsprechend der DIN EN 14825 ermittelt.
 Kälteleistungsdaten | EER-Bezugsdaten: 1) AT 20°C | RT 27°C | 19°C FK, 50% Auslastung
 2) AT 35°C | RT 27°C | 19°C FK, 100% Auslastung
 3) AT 35°C | RT 27°C | 19°C FK, 130% Auslastung
 Heizleistungsdaten | COP-Bezugsdaten: 4) AT 7°C | RT 20°C | 7°C TK, 100% Auslastung
 5) AT -10°C | RT 20°C | 7°C TK, 100% Auslastung
 6) AT -15°C | RT 20°C | 7°C TK, 100% Auslastung
 7) Heizleistung AT -20°C | RT 20°C | 7°C TK, 100% Auslastung

Technische Änderungen und Irrtum vorbehalten

Wind-Free™ Mini-Kassette 620 x 620

Zugfreier Kühlbetrieb mit einer Luftgeschwindigkeit von 0.15m/Sekunde



Revisionsöffnung
nicht erforderlich



SAMSUNG

Design°

- Eurovent zertifiziert
- Keine Revisionsöffnung erforderlich
- Flüsterleise | superleicht | superflach: **Korpus nur 250 mm hoch**
- Frischluft- und Fortluftanschlussmöglichkeit
- Wahlweise mit:
 Infrarotfernbedienung inkl. 24 Stunden Timer oder Touch-Kabelfernbedienungen inkl. Raumtemperaturfühler ohne Timer, mit Timer oder Kabelfernbedienung inkl. Raumtemperaturfühler mit Echtzeit-, Tages- und Wochentimer
- CnT- und ON | OFF-Kontakt
- Hochleistungs-Einspritzventile mit 2000 Regelschritten
- 4 separat regelbare Luftleitlamellen, Auto-Swing, Wind-Free™ Betrieb
- Wind-Free™ Kühlen | Heizen | Entfeuchten | Ventilieren
- Eingebaute Kondensatwasserpumpe mit 75 cm Förderhöhe
- Easy-Steck-System für problemlosen Kondensatwasseranschluss
- 3 Ventilatorstufen plus Wind-Free™ Modus
- Antibakteriell beschichteter Wärmetauscher
- VDI 6022 konform mit einem Feinstaubfilter in HD 80 Qualität nach DIN EN ISO 16890
- Farbton RAL 9010

Optional

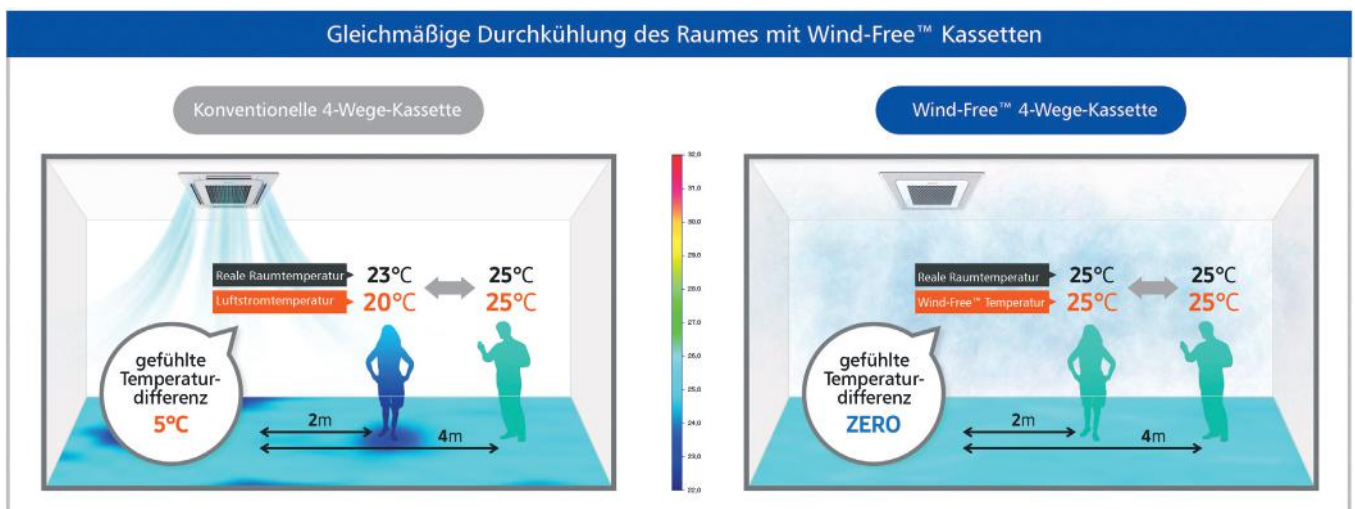
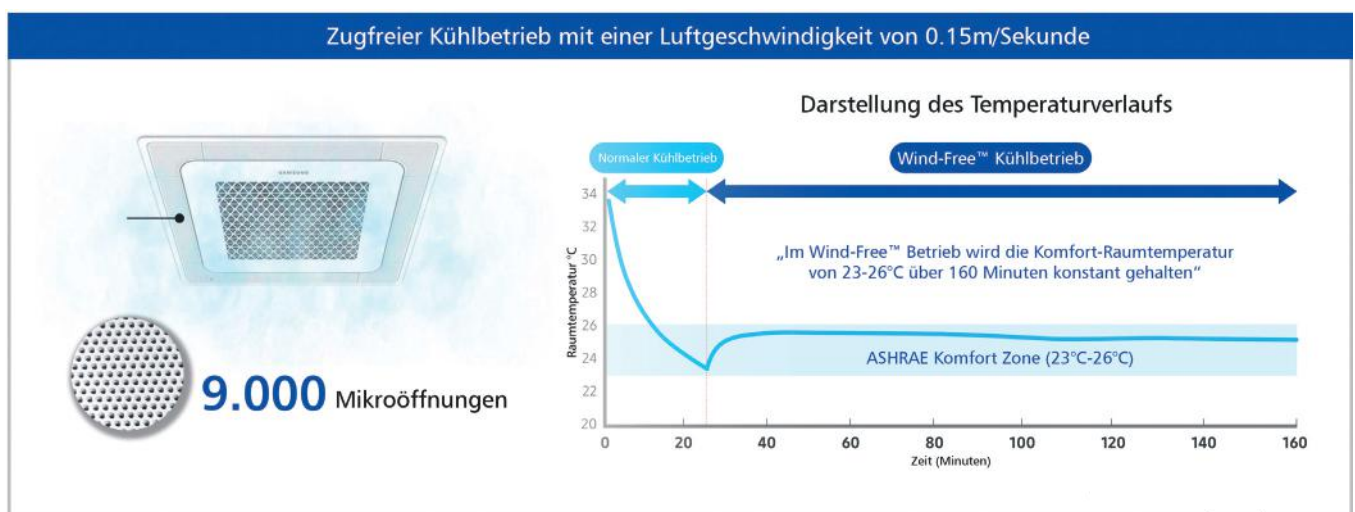
- Virus-Doktor, sorgt für viren- und bakterienfreie Luft
- Frisch-/Fortluftanschlussadapter: Vierkant auf Rund, Teil- und Vollverkleidung
- 4-Sektoren-Bewegungssensor mit Energiesparmodus ON | OFF

Die Problematik: Ungleichmäßiges KÜHLEN und HEIZEN



Bei konventionellen Kassettengeräten wird gekühlte Luft über 4 Luftleitlamellen in den Raum eingeblasen. Das führt zu einer ungleichmäßigen Durchkühlung des Raumes und zu einem differenzierten Temperaturempfinden. Personen, die dem direkten Luftstrom ausgesetzt sind, empfinden es als zugig und zu kalt - andere als zu warm. Die Raumzonen über Eck werden kaum vom Kaltluftstrom erfasst.

Die Lösung: Wind-Free™ Kühlbetrieb über 9.000 Mikroöffnungen



Innovative Hauptfunktionen

01 Smart Komfort Betrieb

Automatischer Wind-Free™ Betrieb gesteuert über einen integrierten Temperatur- und Feuchtesensor

Temperatur- und Feuchtesensor → Zugfrei Wind-Free™ Kühlbetrieb → Luftleitlamelle → Normaler Kühlbetrieb

02 Große Luftleitlamelle und Wurfweite

2mal schnellere und gleichmäßige Durchkühlung des Raumes

84mm

35°

4,0 m

Komfortbetrieb durch Umschaltung in den Wind-Free™ Betrieb

Ist die gewünschte Raumtemperatur und Feuchte erreicht, schaltet das Gerät automatisch in den zugfreien Wind-Free™ Betrieb.



Innovative Bewegungssensorik für eine automatische Luftleitlamellensteuerung (optional)

Bewegungssensor

2.7m

12m

1 Luftleitlamellensteuerung über Bewegungssensorik

- Direkter Luftstrom
- Intelligente Luftleitlamellensteuerung

2 Energiekostensparnis: 35% bis 50%

- Optional integrierte Bewegungssensorik ON/OFF

Power Input

120min 30min 50min Stop

Keine Präsenz

Ersparnis im Wind-Free™ Modus 15%

Ersparnis bei konventioneller Regelung 35%

Die Luftleitlamellen werden im normalen Kühlbetrieb über den Bewegungssensor automatisch gesteuert. Sich im Raum aufhaltende Personen werden vom Sensor erfasst. Die Luftleitlamellen werden so gesteuert, dass Personen nicht direkt dem Luftstrom ausgesetzt sind. Die On/Off Funktion sorgt für die automatische Ein- und Abschaltung des Gerätes wenn sich keine Person im Raum befindet. Ideal für Büros, Praxen und Behandlungsräume. Energieersparnis bis zu 50%.

Click & Clean - Einfach zu reinigen



NASA Kommunikation Innengerät	AM*** NNNDHEH	015	022	028	036	045	056	060
Kälteleistung	kW	1.5	2.2	2.8	3.6	4.5	5.6	6.0
Heizleistung	kW	1.7	2.5	3.2	4.0	5.0	6.3	6.8

Elektrische Daten

Spannungsversorgung	V Ph Hz	240 1 50	240 1 50	240 1 50	240 1 50	240 1 50	240 1 50	240 1 50
Leistungsaufnahme max.	kW	0.018 0.018	0.018 0.018	0.018 0.018	0.020 0.020	0.023 0.023	0.028 0.028	0.031 0.031
Kabel Ø, Spannungseinspeisung gem. VDE	mm²	NYM 3 x 1.5	NYM 3 x 1.5	NYM 3 x 1.5	NYM 3 x 1.5	NYM 3 x 1.5	NYM 3 x 1.5	NYM 3 x 1.5
Bus-Leitung zwischen Außen- und Innengerät	mm²	LIYCY 2 x 2 x 0.75						
Kommunikationsleitung vom Innengerät zur Kabel-FB	mm²	LIYCY 2 x 2 x 0.75						

Regelung | Ventilator | Maße | Gewichte

Kabelfernbedienungen		wahlweise	wahlweise	wahlweise	wahlweise	wahlweise	wahlweise	wahlweise
Infrarotfernbedienung Typ AR-EH03E		wahlweise	wahlweise	wahlweise	wahlweise	wahlweise	wahlweise	wahlweise
Virus-Doktor MSD-CAN1		optional	optional	optional	optional	optional	optional	optional
Selbstdiagnosesystem		ja	ja	ja	ja	ja	ja	ja
Antibakteriell waschbarer Long-Life Luftfilter		ja	ja	ja	ja	ja	ja	ja
Wiedereinschaltung nach Stromausfall		ja	ja	ja	ja	ja	ja	ja
Frisch- Fortluftanschlussmöglichkeit		ja	ja	ja	ja	ja	ja	ja
4 Luftleitlamellen Auto-Air-Swing Wind-Free™ Modus		ja	ja	ja	ja	ja	ja	ja
Ventilatorstufen		3 + Wind-Free™	3 + Wind-Free™	3 + Wind-Free™	3 + Wind-Free™	3 + Wind-Free™	3 + Wind-Free™	3 + Wind-Free™
Luftmenge (min mid max)	m³/h	378 420 492	390 462 540	450 510 600	480 570 630	540 612 690	570 660 780	612 720 810
Wurfweite max.	Ø m	8	8	8	8	8	8	8
Schalldruckpegel im Normalbetrieb (min mid max)	dB(A)	23 28 30	25 29 32	26 30 30	26 30 34	32 34 36	33 36 39	35 38 40
Schalldruckpegel im Wind-Free™-Betrieb	dB(A)	20	22	23	23	29	29	32
Schalleistungspegel max.	dB(A)	46	47	50	51	53	56	57
Abmessungen Gerät (H x B x T) Einbautiefe	mm	250 x 575 x 575 (empfohlene Zwischendeckehöhe ab Unterkante Decke 285 mm)						
Gewicht	kg	11.0	11.0	11.0	11.0	11.0	12.0	12.0
Abmessungen Paneel (H x B x T)	mm	57 x 620 x 620	57 x 620 x 620	57 x 620 x 620	57 x 620 x 620	57 x 620 x 620	57 x 620 x 620	57 x 620 x 620
Gewicht Paneel	kg	2.7	2.7	2.7	2.7	2.7	2.7	2.7
Paneelbezeichnung		PC4SUFMAN	PC4SUFMAN	PC4SUFMAN	PC4SUFMAN	PC4SUFMAN	PC4SUFMAN	PC4SUFMAN

Kältemittelleitungen, Gebäudeleittechnik

Flüssigkeitsleitung	Ø Zoll	1/4"	1/4"	1/4"	1/4"	1/4"	1/4"	1/4"
Sauggasleitung	Ø Zoll	1/2"	1/2"	1/2"	1/2"	1/2"	1/2"	1/2"
Kältemittelverteiler (erforderlich)		ja	ja	ja	ja	ja	ja	ja
Wärmeisolierung (beide Leitungen)		ja	ja	ja	ja	ja	ja	ja
Äquivalente Leitungslänge Außen- Innengerät, max.	m	~ 220	~ 220	~ 220	~ 220	~ 220	~ 220	~ 220
Ltg. Länge, ab 1. Verteiler bis weitestes IG, max.	m	45 ~ 90	45 ~ 90	45 ~ 90	45 ~ 90	45 ~ 90	45 ~ 90	45 ~ 90
Höhendifferenz zwischen Innengeräten, max.	m	30 ~ 50	30 ~ 50	30 ~ 50	30 ~ 50	30 ~ 50	30 ~ 50	30 ~ 50
Kältemittel		R410A	R410A	R410A	R410A	R410A	R410A	R410A
Kältemittelspritzung EEV (elekt. E-Ventil)	steps	2000 (eingebautes E-Ventil)						
Förderhöhe Kondensatpumpe	cm	75	75	75	75	75	75	75
Anschluss Kondensatleitung	Ø mm	Easy Steck AD 32	Easy Steck AD 32	Easy Steck AD 32	Easy Steck AD 32	Easy Steck AD 32	Easy Steck AD 32	Easy Steck AD 32
Direkte Systemanbindung an den DMS-Server oder Zentralfernbedienung		ja	ja	ja	ja	ja	ja	ja
Anbindung an LonWorks, BACnet, Modbus, KNX-EIB und WIFI		optionale Schnittstellen						

Für die Kabeldimensionierung und Absicherung beachten Sie bitte die VDE und besondere, örtliche Vorschriften. Die in diesen Tabellen aufgeführten Mindestangaben müssen mindestens eingehalten werden.

Schalldruckpegelbezugsdaten: Für Innengeräte gemessen in 1 Meter Abstand in einem schalltoten Raum.

KW-Bezugsdaten Innengerät: Kühlen 27°C Trockenkugel | 19°C Feuchtkugel | Heizen 20°C Trockenkugel.

KW-Bezugsdaten Außengerät: Kühlen 35°C Trockenkugel | 24°C Feuchtkugel | Heizen: 7°C Trockenkugel, 6°C Feuchtkugel.

Leitungslänge: 7.5 m - Höhenunterschied: 0 m.

Technische Änderungen und Irrtum vorbehalten

Wandgerät GOOD NASA

Smart, stylisch und ultra-clean. Ausgestattet mit Full-HD-80 Filter und antibakterieller Beschichtung.



Design^o



SAMSUNG

- Zero Standby Power, selbstreinigend und flüsterleise
- Inklusive Infrarotfernbedienung | 24 Stunden-Timer
- CnT- und ON | OFF-Kontakt
- Kühlen | Heizen | Entfeuchten | Ventilieren
- Luftansaug nicht sichtbar
- 3 Ventilatorstufen plus Turbo-Funktion
- Auto-Restart | Auto-Air-Swing up & down
- Kühlbetrieb bis -15°C
- Antibakteriell beschichteter Wärmetauscher
- Full HD-Filter 80 | Farbton weiß RAL 9010
- Direkte Systemanbindung an den DMS-Server oder Zentralfernbedienung
- Systemanbindung an Gebäudeleittechnik z.B. LonWorks, BACnet, Modbus und KNX-EIB über optionale Schnittstellen

Optional

- Touch-Kabelfernbedienung inkl. Raumtemperaturfühler ohne Timer
- Touch-Kabelfernbedienung inkl. Raumtemperaturfühler mit Timer und Dual-Set-Point Selektion (Autom. Umschaltung von Kühlen & Heizen)
- Kabelfernbedienung inkl. Raumtemperaturfühler mit Echtzeit-, Tages- und Wochentimer
- Redundanz-Elektronik-Kit MIM-RE 01
- SmartThings Wi-Fi Interface MIM-H04EN mit GPS-Geofencing
- MTF-ÜbSS-230 Überspannungsschutz nach DIN VDE 0100 Teil 443 u. 534 bestückt gemäß MTF-Samsung Überspannungskonzept



Modell Innengerät	AC	026 RNADKG/EU	035 RNADKG/EU	052 RNADKG/EU	071 RNADKG/EU
Modell Außengerät	AC	026 RXADKG/EU	035 RXADKG/EU	052 RXADKG/EU	071 RXADKG/EU
Kälteleistung	kW	2.60 (0.96 ~ 3.60)	3.50 (1.00 ~ 3.90)	5.20 (1.30 ~ 6.50)	7.10 (1.50 ~ 8.70)
Heizleistung	kW	3.30 (1.00 ~ 4.00)	4.00 (1.10 ~ 4.70)	6.00 (1.50 ~ 6.25)	8.00 (1.90 ~ 9.00)
Energieeffizienz Kühlen Klasse Heizen Klasse	SEER SCOP	6.6 A++ 4.0 A+	6.5 A++ 4.0 A+	6.2 A++ 3.9 A	6.4 A++ 4.0 A+
Einsatzgrenze Kühlbetrieb Heizbetrieb		-15°C bis +50°C -20°C bis +24°C	-15°C bis +50°C -20°C bis +24°C	-15°C bis +50°C -20°C bis +24°C	-15°C bis +50°C -20°C bis +24°C

Elektrische Daten

Spannungsversorgung	V Ph Hz	240 1 50	240 1 50	240 1 50	240 1 50
Absicherung	A	16	16	16	20
Leistungsaufnahme Kühlen Heizen ¹⁾	kW	0.74 1.10	1.10 1.55	2.20 2.15	2.35 3.60
Spannungseinspeisung am Außengerät		ja	ja	ja	ja
Kabel Ø, Einspeisung, gem. VDE	mm ²	NYM 3 x 1.5	NYM 3 x 1.5	NYM 3 x 2.5	NYM 3 x 2.5
Kabel Ø zwischen Außen- und Innengerät	mm ²	NYM 3 x 1.5 + LIYCY 2 x 2 x 0.75	NYM 3 x 1.5 + LIYCY 2 x 2 x 0.75	NYM 3 x 1.5 + LIYCY 2 x 2 x 0.75	NYM 3 x 2.5 + LIYCY 2 x 2 x 0.75
Kabel Ø zwischen Innengerät Kabel-FB	mm ²	LIYCY 2 x 2 x 0.75	LIYCY 2 x 2 x 0.75	LIYCY 2 x 2 x 0.75	LIYCY 2 x 2 x 0.75

Technikdaten Innengerät

Infrarotfernbedienung Typ MR-EH01		inklusive	inklusive	inklusive	inklusive
Kabelfernbedienungen MWR-SH11N, MWR-WG 00JN o. MWR-WE13N		optional	optional	optional	optional
Selbstdiagnosesystem Auto-Restart		ja	ja	ja	ja
Antibakteriell beschichteter Wärmetauscher		ja	ja	ja	ja
Full-HD-80-Filter		ja	ja	ja	ja
Auto-Air-Swing up & down links & rechts manuell		ja	ja	ja	ja
Ventilatorstufen	Anzahl	3 + Turbo	3 + Turbo	3 + Turbo	3 + Turbo
Luftmenge (min mid max)	m ³ /h	300 372 462	348 432 510	432 540 642	744 870 1026
Wurfweite max.	m	6	6	7	7
Entfeuchten	l/h	0.3	1.2	1.5	2.5
Schalldruckpegel min max	dB(A)	21 36	20 38	25 42	30 43
Schallleistungspegel	dB(A)	56	59	60	61
Abmessungen Gerät (H x B x T)	mm	249 x 750 x 246	249 x 750 x 246	261 x 896 x 261	294 x 1065 x 301
Gewicht	kg	7.6	7.6	10.8	14.4
Anschluss Kondensatleitung	mm Ø	AD 18	AD 18	AD 18	AD 18

Technikdaten Außengerät

Kältemittel		R32	R32	R32	R32
Kältemittelmenge (werkseitig vorgefüllt für max. Meter)	kg m tCO ₂ e	0.90 20 0.61	0.90 20 0.61	1.20 10 0.81	1.70 15 1.15
Ventilatoren	Anzahl	1	1	1	1
Luftmenge max.	m ³ /h	1740	1800	2400	3060
Schalldruckpegel	dB(A)	46	48	48	49
Schallleistungspegel	dB(A)	59	61	62	62
Abmessungen (H x B x T) Gewicht	mm kg	548 x 790 x 285 33	548 x 790 x 285 33	638 x 880 x 310 44	798 x 880 x 310 52

Kältemittelleitungen, Gebäudeleittechnik

Flüssigkeitsleitung Sauggasleitung	Ø Zoll	1/4" 3/8"	1/4" 3/8"	1/4" 1/2"	1/4" 5/8"
Wärmeisolierung (beide Leitungen)		ja	ja	ja	ja
Leitungslänge Außen- Innengerät, max.	m	20	20	30	50
Höhendifferenz Außengerät höher tiefer max.	m	15	15	20	30
Kältemittelspritzung im Außengerät		ja	ja	ja	ja
Direkte Systemanbindung an den DMS-Server oder Zentralfernbedienung		ja	ja	ja	ja
Systemanbindung an LonWorks, BACnet, Modbus und KNX-EIB		optionale Schnittstellen			

Für die Kabeldimensionierung und Absicherung beachten Sie bitte die VDE und besondere, örtliche Vorschriften. Die in diesen Tabellen aufgeführten Mindestangaben müssen mindestens eingehalten werden.

Schalldruckpegelbezugsdaten gemessen in einem schalltoten Raum | Innengeräte 1,0 Meter Abstand | Außengeräte 1 Meter Abstand

KW-Bezugsdaten: Innengerät: Kühlen 27°C Trockenkugel, 19°C Feuchtkugel | Heizen 20°C Trockenkugel (5 m Leitungslänge, 0 m Höhenunterschied).

Außengerät: Kühlen 35°C Trockenkugel, 24°C Feuchtkugel | Heizen 7°C Trockenkugel, 6°C Feuchtkugel (5 m Leitungslänge, 0 m Höhenunterschied).

1) Bezogen auf die erstgenannte Nennkälteleistung und Nennheizleistung.