



KÄLTE-KLIMA 24



Klimatisierung Ihres Netzwerkraumes

> 1 Raum > 30 m²

3.906€



Kälte-Klima24 GmbH * Roggenkamp 9 * 25337 Kölln-Reisiek

Telefon: +49 40228657122

E-Mail: kundendienst@kaelte-klima24.de

Bestellnummer:

Datum:

Ansprechpartner:

Kunden-Nr.:

Lieferantenummer

Angebot

Projekt:

Adresse:

Sehr geehrte Damen und Herren,

wir bedanken uns noch einmal für Ihre Anfrage und möchten Ihnen nachfolgendes Angebot unterbreiten:

Pos.	Menge ME	Bezeichnung	E-Preis €	G-Preis €
1.		Titel Außeneinheit		
1.1	1,00 Stck	Samsung -Außenger. AR12 NXFHBWKX/EU Aktion		
1.2	1,00 Stück	Installation pro Außeneinheit - inkl. Material - Max. Anbauhöhe :3 m Wahlweise: Wand oder Bodenmontage.		

Hinweis! Der Betreiber der von Kälteanlagen hat zu gewährleisten das keine ölige und umweltschädliche Substanzen in das Grundwasser gelangen.

Hierzu bieten wir optional ein Aufwang- und Rückhaltesystem an wangeinrichtung an.

Die folgenden Artikel (Position 1.2a / 1.2b / 1.2c): werden von uns ergänzend empfohlen:

Hinweis! Der Betreiber der von Kälteanlagen hat zu gewährleisten, dass keine ölige und umweltschädliche Substanzen in das Grundwasser gelangen.

Alternativ zu vorstehender Position

1.2a 1,00 Stück *Auffang- und Rückhaltesystem.
Inklusive Heizmatte.*

Das Auffang- und Rückhaltesystem aus Aluminium

Pos.	Menge ME	Bezeichnung	E-Preis €	G-Preis €
------	----------	-------------	-----------	-----------

Übertrag

verhindert im Leckagefall, das Öl und andere Leichtflüssigkeiten ins Grundwasser gelangen und die Umwelt schädigen.

Alternativ zu vorstehender Position

1.2b 1,00 Stück FRAMEWORK AUFSTELLSYSTEM für die fachgerechte Aufnahme von Kühlmaschinen und mit Einschubhalterung für Öl Protaktor.

Erforderlich für Auffang- und Rückhaltesystem

Alternativ zu vorstehender Position

1.2c 1,00 Stk. Heizmatte | Typ MTF-IN-HE CRISTAL BLUE

Summe 1. Titel Außeneinheit

2. Titel Innengeräte OG Büro 1

2.1 1,00 Stck Samsung -Wandgerät AR12 NXFHBWKN/EU Aktion

Preis ist in Pos. 1.1 enthalten

2.2 1,00 Stück Installation pro Inneneinheit Wandmontage
- inkl. Material -
Max. Anbauhöhe :3 m

2.3 1,00 Stück FERNBEDIENUNG KLIMA LIEFERN UND MONTIEREN
- Infrarotfernbedienung

Alternativ zu vorstehender Position

2.3a 1,00 Stck Kondensatpumpe
(Zur Abfuhr des Tauwasser, dass in der Klimaanlage besteht. Die Tauwasserpumpe und jährlich gewartet werden. Eine Tauwasserpumpe muss installiert werden, wenn das Tauwasser nicht frei mit Gefälle ablaufen kann)
Inklusive 10m Abflussschlauch

Summe 2. Titel Innengeräte OG Büro 1

3. Titel Rohrleitung

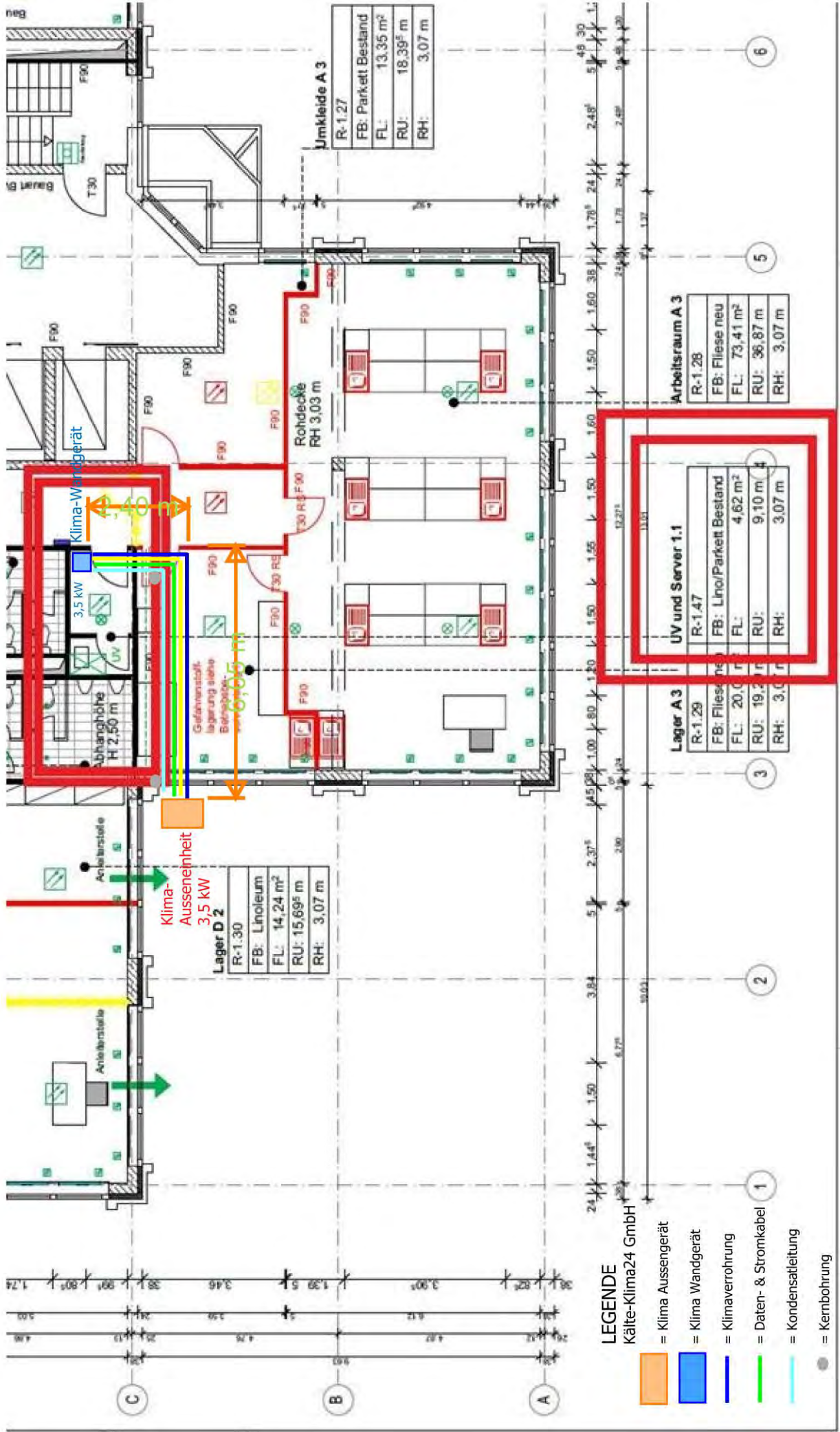
- Wir bieten ausschließlich Kälterohrleitungen zugelassen nach DIN EN 12735-1 an. -

3.1 10,00 m cuprofrio-plus Rohre 6x1 mm weich in Ringen von 25 m
- inkl. Form- und Verbindungsstücke (max. 1 Stück pro laufendem Meter) -

3.2 10,00 m cuprofrio-plus Rohre 10x1 mm weich in Ringen von 25 m
- inkl. Form- und Verbindungsstücke (max. 1 Stück pro laufendem Meter) -

3.3 1,00 M GGK KABELKANAL FB60X200 ALPIN 11036

Pos.	Menge ME	Bezeichnung	E-Preis €	G-Preis €
Übertrag				
Summe 3. Titel Rohrleitung				
4. Tauwasserleitungen.				
4.1	10,00 m	HT Tauwasserleitungen. bis DN 42. Gesteckt. Grau. Inklusive Befestigungen und Verbindungsstücken.		
Summe 4. Titel Rohrleitung				
5. Titel Elektromontage				
5.1	10,00 m	Mantelleitung, NYM-J, 3x1,5 mm ² - inkl. Form- und Verbindungsstücke -		
5.2	10,00 m	Steuerleitung, LIYCY, 2x2x0,75 mm ² - inkl. Form- und Verbindungsstücke -		
Summe 5. Titel Elektromontage				
6. Titel Inbetriebnahme				
6.1	1,00 Stück	Inbetriebnahme Klimaaußengerät inkl. Funktionsprüfung inkl. Druckprobe		
6.2	1,00 Stück	Inbetriebnahme Klimainnengerät inkl. Funktionsprüfung		
6.3	1,00 Stück	Dokumentation Außengerät -Revisionsunterlagen erstellen -Logbücher ausfüllen		
6.4	1,00 Stück	Dokumentation Innengeräte -Revisionsunterlagen erstellen -Logbücher ausfüllen		
Summe 6. Titel Inbetriebnahme				
7. Titel Optional				
7.1	2,00 Stück	Kernlochbohrung bis Ø 100mm bis 300mm tief Material: Beton, Ziegelstein.		
Summe 7. Optional				
Nettosumme			3.906,96	
Umsatzsteuer			19 %	742,32
Gesamtsumme			4.649,28	



Lager D 2

R-1.30
FB: Linoleum
FL: 14,24 m ²
RU: 15,695 m
RH: 3,07 m

Klima-
Ausseneinheit
3,5 kW

Klima-Wandgerät

Abhänghöhe
H 2,50 m

Lager A 3

R-1.29
FB: Fliese neu
FL: 20,0 m ²
RU: 19,2 m
RH: 3,07 m

Gefällestuf-
lagerung siehe
Bohrbohr-

330 RS F 90

330 RS F 90

330 RS F 90

330 RS F 90

330 RS F 90

330 RS F 90

330 RS F 90

330 RS F 90

330 RS F 90

330 RS F 90

330 RS F 90

330 RS F 90

330 RS F 90

330 RS F 90

330 RS F 90

Rohdecke
RH 3,03 m

Umkleide A 3

R-1.27
FB: Parkett Bestand
FL: 13,35 m ²
RU: 18,395 m
RH: 3,07 m

UV und Server 1.1

R-1.47
FB: Lino/Parkett Bestand
FL: 4,62 m ²
RU: 9,10 m
RH: 3,07 m

Arbeitsraum A 3

R-1.28
FB: Fliese neu
FL: 73,41 m ²
RU: 36,87 m
RH: 3,07 m

LEGENDE

Kälte-Klima24 GmbH

- = Klima Aussengerät
- = Klima Wandgerät
- = Klimaverrohrung
- = Daten- & Stromkabel
- = Kondensatleitung
- = Kernbohrung

1

2

3

4

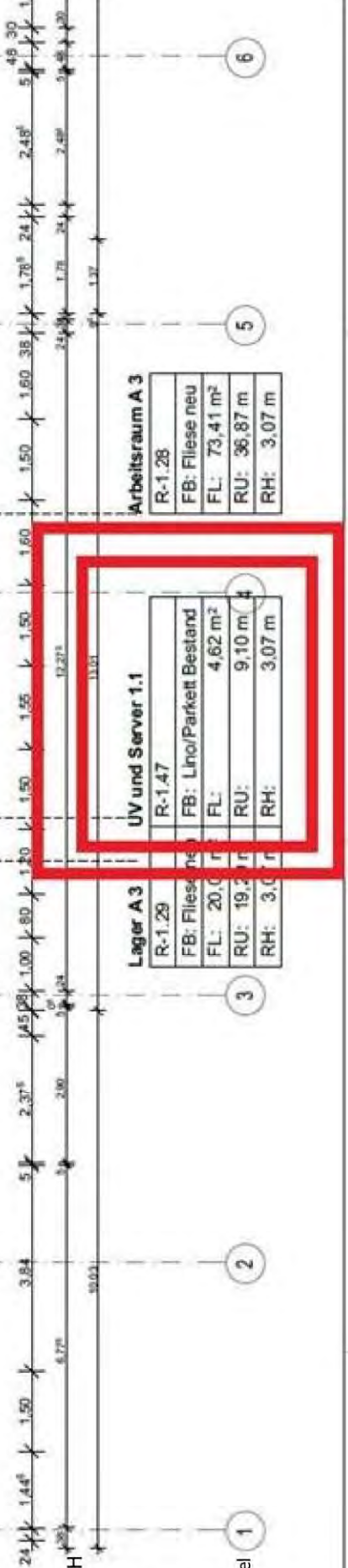
5

6

C

B

A



ECO DIGITAL INVERTER



Samsung Split-Klimatechnik | Kältemittel R410A
Split-Wandgeräte-Serien



RAC | **BORACAY** | 2019

Kältemittel R32

MTF-SAMSUNG
INNOVATION IN THE *Air*



DESIGN //

- ✓ ECO Digital Inverter | selbstreinigend | leise
- ✓ Kühlen | Heizen | Entfeuchten | Ventilieren
- ✓ Kühlbetrieb bis -15°C
- ✓ Inklusive Infrarotfernbedienung | 24 Stunden-Timer
- ✓ Optional mit Kabelfernbedienung mit Echtzeit-, Tages- und Wochentimer und Raumtemperaturfühler ON | OFF- und CnT-Kontakt
- ✓ Luftansaug nicht sichtbar
- ✓ 3 Ventilatorstufen
- ✓ Auto-Restart | Auto-Air-Swing up & down
- ✓ Antikorrosiv beschichteter Wärmetauscher
- ✓ Full HD-Filter 60
- ✓ Gerät Farbton weiß RAL 9010
- ✓ 8-poliger Kompressor
- ✓ Kältemittel R32

Optional

- Redundanz-Elektronik-Kit MIM-RE 01

BORACAY Wandgerät für Technikräume

Modell INNENGERÄT	AR	09 NXFHBWKN/EU	12 NXFHBWKN/EU	18 RXFHBWKN/EU	24 RXFHBWKN/EU
Modell AUßENGERÄT	AR	09 NXFHBWKK/EU	12 NXFHBWKK/EU	18 RXFHBWKK/EU	24 RXFHBWKK/EU
Kälteleistung	kW	2.50 (0.90 – 3.30)	3.50 (0.90 – 4.00)	5.00 (1.60 – 6.60)	6.80 (1.40 – 7.90)
Heizleistung	kW	3.20 (1.10 – 4.90)	3.70 (1.10 – 5.50)	6.00 (1.20 – 8.00)	7.70 (1.20 – 8.20)
Energieeffizienz Kühlen Klasse	SEER	7.1 A++	6.5 A++	6.8 A++	6.4 A++
Energieeffizienz Heizen Klasse	SCOP	4.0 A+	4.0 A+	3.8 A	3.8 A
Einsatzgrenze Kühlbetrieb		-15°C bis +46°C	-15°C bis +46°C	-15°C bis +46°C	-15°C bis +46°C
Einsatzgrenze Heizbetrieb		-15°C bis +24°C	-15°C bis +24°C	-15°C bis +24°C	-15°C bis +24°C
Temperatur WahlEinstellung		16°C bis 30°C	16°C bis 30°C	16°C bis 30°C	16°C bis 30°C
Elektrische Daten					
Spannungsversorgung	V Ph Hz	220 - 240 1 50	220 - 240 1 50	220 - 240 1 50	220 - 240 1 50
Absicherung	A	16	16	16	20
Leistungsaufnahme kühlen heizen ¹	kW	0.60 0.85	1.00 0.94	1.39 1.75	1.95 2.35
Spannungseinspeisung an		Außengerät	Außengerät	Außengerät	Außengerät
Kabel Ø, Einspeisung gem. VDE	mm ²	NYM 3x 2.5	NYM 3x 2.5	NYM 3x 2.5	NYM 3x 2.5
Kabel Ø, zwischen Außen-/Innengerät	mm ²	NYM 3x 1.5 + LIYCY 2x2x 0.75	NYM 3x 1.5 + LIYCY 2x2x 0.75	NYM 3x 1.5 + LIYCY 2x2x 0.75	NYM 3x 2.5 + LIYCY 2x2x 0.75
Technikdaten INNENGERÄT					
Infrarotfernbedienung		inklusive	inklusive	inklusive	inklusive
Kabelfernbedienung Typ MWR-WE13		optional	optional	optional	optional
Selbstdiagnosesystem		ja	ja	ja	ja
Wiedereinschaltung nach Stromausfall		ja	ja	ja	ja
Antikorrosiv beschichteter Wärmetauscher		ja	ja	ja	ja
Full HD-Filter 60		ja	ja	ja	ja
Auto-Air-Swing up & down, links & rechts manuell		ja	ja	ja	ja
Ventilatorstufen	Anzahl	3	3	3	3
Luftmenge max.	m ³ /h	552	678	900	960
Wurfweite max.	m	6	6	7	7
Entfeuchten	l/h	1.0	1.5	2.0	2.5
Schalldruckpegel min. max.	dB(A)	21 38	21 42	25 42	29 45
Schalleistungspegel max.	dB(A)	56	59	58	63
Abmessungen Gerät (HxBxT)	mm	285 x 820 x 227	285 x 820 x 227	298 x 1065 x 243	298 x 1065 x 243
Gerätegewicht	kg	8.2	8.2	11.6	11.6
Anschluss Kondensatleitung	Ø mm	AD 18	AD 18	AD 18	AD 18
Technikdaten AUßENGERÄT					
Kältemittel		R32	R32	R32	R32
Kältemittelmenge (werkseitig vorgefüllt)	kg tCO ₂ e	0.75 0.51	0.75 0.51	1.15 0.78	1.15 0.78
Kältemittelfüllung f. max. Leitungslänge bis	m	5	5	5	5
Kältemittelnachfüllung für Mehrmeter	g/m	15	15	15	15
Anzahl Ventilatoren	Stück	1	1	1	1
Luftmenge max.	m ³ /h	1800	1800	3540	3540
Schalldruckpegel max.	dB(A)	45	46	51	54
Schalleistungspegel max.	dB(A)	59	62	65	68
Abmessungen (HxBxT)	mm	548 x 720 x 265	548 x 720 x 265	638 x 880 x 310	638 x 880 x 310
Gewicht	kg	27.6	27.6	40.2	44.2
Kältemittelleitungen					
Flüssigkeitsleitung	Ø Zoll	1/4"	1/4"	1/4"	1/4"
Sauggasleitung	Ø Zoll	3/8"	3/8"	1/2"	5/8"
Wärmeisolierung (beide Leitungen)		ja	ja	ja	ja
Leitungslänge Außen- Innengerät, max.	m	15	15	30	30
Höhendifferenz Außengerät höher tiefer, max.	m	8	8	15	15
Kältemittelleinspritzung im Außengerät		ja	ja	ja	ja

Für die Kabeldimensionierung und Absicherung beachten Sie bitte die VDE und/oder besondere, örtliche Vorschriften. Die in diesen Tabellen aufgeführten Mindestangaben müssen mindestens eingehalten werden. Schallleistungspegelbezugsdaten: für Innen- und Außengeräte gemessen in 1 Meter Abstand in einem schalltoten Raum.

KW-Bezugsdaten Innengerät: Kühlen 27°C Trockenkugel, 19°C Feuchtkugel | Heizen 20°C Trockenkugel (5 m Leitungslänge, 0 m Höhenunterschied)

KW-Bezugsdaten Außengerät: Kühlen 35°C Trockenkugel, 24°C Feuchtkugel | Heizen 7°C Trockenkugel, 6°C Feuchtkugel (5 m Leitungslänge, 0 m Höhenunterschied).

¹⁾ Leistungsaufnahme bezogen auf die erstgenannte Nennleistung im Kühl- | Heizbetrieb.



Mehr Informationen
erhalten Sie unter
www.mtf-online.net

MTF Marken-Distributions GmbH
Niedersachsenstraße 12 | 48465 Schüttorf
Fon. +49 (0) 5923 988440 | Fax. +49 (0) 5923 98844999
Mail. mtf@mtf-online.net | Web. www.mtf-online.net