

**MTF·SAMSUNG**  
INNOVATION IN THE *Air*



## Wind-Free™ Split-Wandgerät Pure

mit PM1 Hygienefilter™  
für eine Bakterien- und Viren  
wirksame 3-Stufen Raumsterilisation



Jetzt Klimaanlage anfragen  
[www.kaelte-klima24.de](http://www.kaelte-klima24.de)

# Wandgerät Pure mit PM1 Hygienefilter



Zugfreier Kühlbetrieb im Wind Free™ Modus. Luftaustritt über die Gerätefront aus 23.000 Mikroöffnungen mit einer Luftgeschwindigkeit von nur 0.15m/Sekunde. Absolut kein Kaltluftstrom.



## DESIGN

- ✓ ECO Digital Inverter | Wind Free™ Modus | Freeze Wash | flüsterleise
- ✓ BAFA förderfähig (AR 09\_12)
- ✓ PM1 Hygienefilter für eine Bakterien- und Viren wirksame 3-Stufen Raumsterilisation
- ✓ SmartThings Wi-Fi Interface und Sprachsteuerung mit GPS-Geofencing
- ✓ 3D Auto-Air-Swing | up & down | links & rechts
- ✓ Inklusive Infrarotfernbedienung | 24 Stunden-Timer
- ✓ Optional mit Touch-Kabelfernbedienungen inkl. Raumtemperaturfühler ohne Timer oder mit Timer inkl. Raumtemperaturfühler mit Echtzeit-, Tages- und Wochentimer, ON | OFF- und CnT-Kontakt
- ✓ Kühlen Wind-Free™ | Heizen | Entfeuchten | Ventilieren
- ✓ Automatischer Betriebsartenwechsel | Good Sleep Mode | Silent Mode
- ✓ Luftansaug nicht sichtbar
- ✓ 4 Ventilatorstufen | Auto-Restart
- ✓ VDI 6022 konform mit einem Feinstaubfilter in HD 80 Qualität nach DIN EN ISO 16890
- ✓ Gerät: Farbton weiß RAL 9010
- ✓ Kältemittel R32

### Optional

- ✓ Systemanbindung an Gebäudeleittechnik z.B. DMS-Server, Zentralfernbedienung, LonWorks, BACnet, Modbus und KNX-EIB
- ✓ MTF-ÜbSS-230 Überspannungsschutz nach DIN VDE 0100 Teil 443 und 534 bestückt gemäß MTF-Samsung Überspannungskonzept





Modell INNERGERÄT	AR	09 AXKAAWKN/EU	12 AXKAAWKN/EU
Modell AUßENGERÄT	AR	09 AXKAAWKX/EU	12 AXKAAWKX/EU
Kälteleistung	kW	2.50 (0.90 ~ 3.40)	3.50 (0.90 ~ 4.40)
Heizleistung	kW	3.20 (0.70 ~ 6.50)	4.00 (0.70 ~ 6.80)
Energieeffizienz Kühlen   Klasse	SEER	7.9   A++ / A+++ (Wind-Free™)	7.2   A++ / A+++ (Wind-Free™)
Energieeffizienz Heizen   Klasse	SCOP	4.6   A++	4.6   A++
Einsatzgrenze Kühlbetrieb		-10°C bis +46°C	-10°C bis +46°C
Einsatzgrenze Heizbetrieb		-15°C bis +24°C	-15°C bis +24°C
Temperatur Wahleinstellung		16°C bis 30°C	16°C bis 30°C

#### Elektrische Daten

Spannungsversorgung	V   Ph   Hz	220 - 240   1   50	220 - 240   1   50
Absicherung	A	16	16
Leistungsaufnahme kühlen   heizen <sup>1</sup>	kW	0.56   0.81	0.92   1.08
Spannungseinspeisung am		Außengerät	Außengerät
Kabel Ø, Einspeisung gem. VDE	mm <sup>2</sup>	NYM 3x 2.5	NYM 3x 2.5
Kabel Ø, zwischen Außen-/Innengerät	mm <sup>2</sup>	NYM 3x 1.5 + LIYCY 2x2x 0.75	

#### Technikdaten INNERGERÄT

Infrarotfernbedienung AR-EH03E		inklusive	inklusive
Kabelfernbedienungen   MWR-SH11N o. MWR-WG00JN		optional	optional
Selbstdiagnosesystem		ja	ja
Wiedereinschaltung nach Stromausfall		ja	ja
Full HD-Filter 80   PM1 Hygienefilter		ja   ja	ja   ja
Auto-Air-Swing up & down, links & rechts		ja	ja
Ventilatorstufen	Anzahl	3 + Wind-Free™	3 + Wind-Free™
Luftmenge max.	m <sup>3</sup> /h	702	726
Wurfweite max.	m	8	8
Entfeuchten	l/h	1.0	1.5
Schalldruckpegel im Normalbetrieb min.   max.	dB(A)	19   38	19   40
Schalldruckpegel im Wind-Free™ Betrieb	dB(A)	16	16
Schallleistungspegel max.	dB(A)	56	58
Abmessungen Gerät (HxBxT)	mm	345 x 820 x 215	345 x 820 x 215
Gerätegewicht	kg	10.0	10.0
Anschluss Kondensatleitung	Ø mm	AD 18	AD 18

#### Technikdaten AUßENGERÄT

Kältemittel		R32	R32
Kältemittelmenge (werkseitig vorgefüllt)	kg   tCO <sub>2</sub> e	0.96   0.65	0.96   0.65
Kältemittelfüllung f. max. Leitungslänge bis	m	5	5
Kältemittelnachfüllung für Mehrmeter	g/m	15	15
Anzahl Ventilatoren	Stück	1	1
Luftmenge max.	m <sup>3</sup> /h	2700	2700
Schalldruckpegel max.	dB(A)	45	46
Schallleistungspegel max.	dB(A)	59	62
Abmessungen (HxBxT)	mm	548 x 790 x 285	548 x 790 x 285
Gewicht	kg	29.9	29.9

#### Kältemittelleitungen

Flüssigkeitsleitung	Ø Zoll	1/4"	1/4"
Sauggasleitung	Ø Zoll	3/8"	3/8"
Wärmeisolation (beide Leitungen)		ja	ja
Leitungslänge Außen-   Innengerät, max.	m	15	15
Höhendifferenz Außengerät höher   tiefer, max.	m	8	8
Kältemittelspritzung im Außengerät		ja	ja

Für die Kabeldimensionierung und Absicherung beachten Sie bitte die VDE und besondere, örtliche Vorschriften. Die in diesen Tabellen aufgeführten Mindestangaben müssen mindestens eingehalten werden.  
Schalldruckpegelbezugsdaten: für Innen- und Außengeräte gemessen in 1 Meter Abstand in einem schalltoten Raum.

KW-Bezugsdaten Innengerät: Kühlen 27°C Trockenkugel, 19°C Feuchtkugel | Heizen 20°C Trockenkugel (5 m Leitungslänge, 0 m Höhenunterschied)

KW-Bezugsdaten Außengerät: Kühlen 35°C Trockenkugel, 24°C Feuchtkugel | Heizen 7°C Trockenkugel, 6°C Feuchtkugel (5 m Leitungslänge, 0 m Höhenunterschied).

1) Leistungsaufnahme bezogen auf die erstgenannte Nennleistung im Kühl- | Heizbetrieb.

# Bakterien und Viren wirksame 2 Stufen Raumluf Sterilisation für hygienische Raumluf mit dem PM1 Hygiene Filter für Wind-Free™ Pure Wandgeräte

## Das Hygienekonzept für Wind-Free™ Pure Wandgeräte

Grundsätzlich ist ein Luftstrom von der Decke/Wand zum Boden optimaler als ein Luftstrom vom Boden zur Decke. Bakterien, Viren und andere Partikel (Aerosole) werden direkt von den Atemwegen und Schleimhäuten weg transportiert. Das Wind-Free™ Pure Wandgerät verfügt über einen PM1 Hygiene Filter mit 2-stufiger Raumluf Sterilisation (bestehend aus einen Vorfilter und einem elektrostatisch geladenen PM1 Filter). Diese 2 Filterstufen und der Wind-Free™ Betrieb garantieren eine hygienische Raumluf.

### 1 Vorfilter

Der Vorfilter filtert bereits diverse Schmutzpartikel aus der angesaugten Raumluf z.B. Staubpartikel, Ballaststoffe, Aerosole usw. Der Abscheidegrad ist 80-90 %. Das entspricht der Filterklasse DIN EN 779 - DIN EN ISO 16890 (vormals F7). Mit der Verwendung dieses Filters wird bereits eine deutliche Reduzierung der Raumlufbelastung erreicht.

Übersicht der Coarse Partikel / Aerosole

Hausstaub	0.05 ~ 100 µm
Pollen	6 ~ 100 µm
Haare	40 ~ 100 µm
Sand/Staub	62 ~ 100 µm

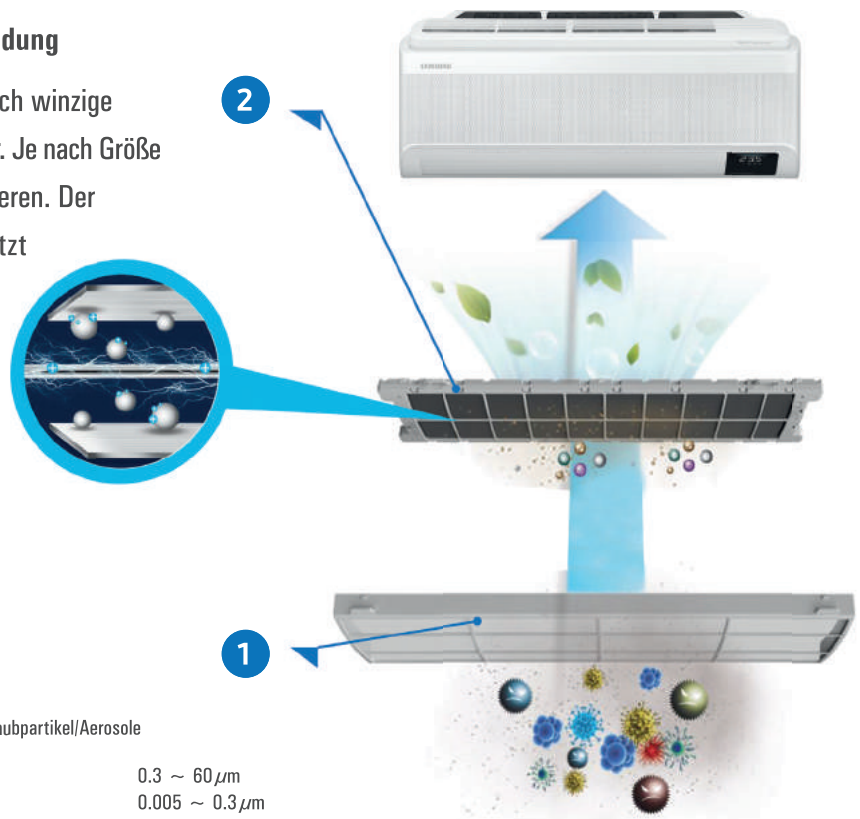
### 2 Samsung PM1 Filter mit elektrostatischer Ladung

Die hintersten Bereiche unserer Atemwege sind nur durch winzige Ultra-Feinstaubpartikel/Aerosole der Größe PM1 erreichbar. Je nach Größe können diese Partikel die Wände unserer Atemwege passieren. Der Samsung PM1 Filter mit elektrostatischer Ladung schützt die Atemwege wirksam. Ultra-Feinstaubpartikel, Bakterien und Viren mit einer Größe von 0.3 µm werden mit Auftreffen auf den Filter elektrostatisch positiv geladen und bleiben an der negativ geladenen Filterseite haften. Hygienische, sterilisierte und konditionierte Luft wird zugfrei (Wind-Free™ Betrieb) in den Raum abgegeben.

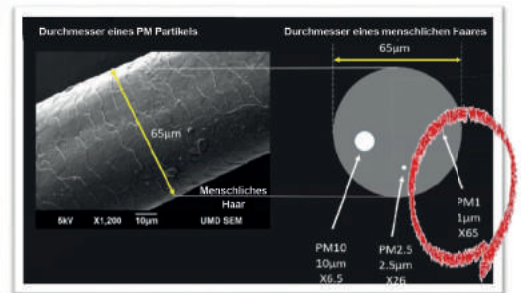
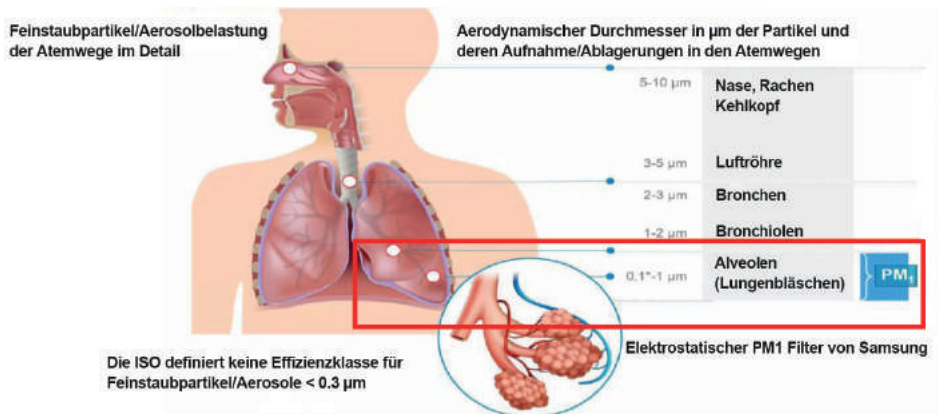
Nachstehend eine Übersicht über die gefilterten Feinstaubpartikel/Aerosole.

Übersicht der Feinstaubpartikel/Aerosole

Bakterien	0.3 ~ 60 µm
Viren	0.005 ~ 0.3 µm



# Bakterien und Viren wirksame 2 Stufen Raumlufte Sterilisation für hygienische Raumlufte mit dem PM1 Hygiene Filter für Wind-Free™ Pure Wandgeräte



## Zertifizierung der Filtereigenschaften

Das international akkreditierte Institut intertek bestätigt mit Prüfberichten die Feinstaubfilterung und die Bakterien und Viren Sterilisationseffizienz von bis zu 99 %.



\* Intertek report No.: RT20E-S0010-R

Mikroorganismen wie z.B. Escherichia coli, Staphylococcus aureus ua. werden durch die elektrostatische Ladung im PM1 Filter zerstört.

**Sterilisation**

Elektrostatische Ladungen

➔

**Zerstört**

※ Aufgenommen mit einem Elektronenmikroskop

Escherichia coli

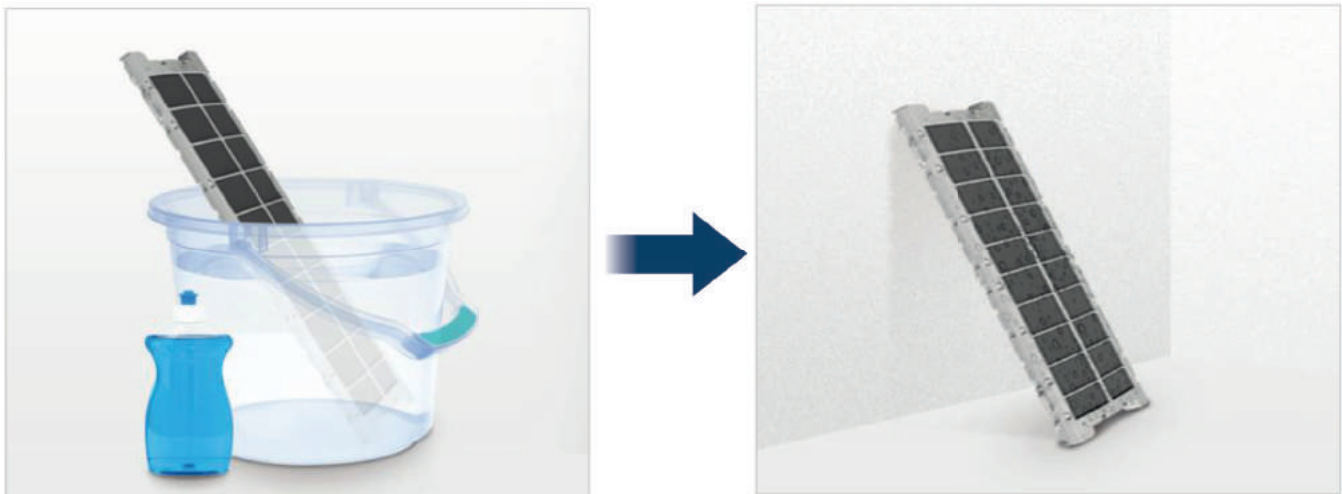
Staphylococcus aureus

# Bakterien und Viren wirksame 2 Stufen Raumluf Sterilisation für hygienische Raumluf mit dem PM1 Hygiene Filter für Wind-Free™ Pure Wandgeräte

## Semi-Permanent waschbarer ISO PM1 Filter

Der Samsung ISO PM1 Filter ist waschbar und wiederverwendbar. Das reduziert die Wartungs-und Instandsetzungskosten und macht den Einsatz der Geräte hygienisch und gleichzeitig wirtschaftlich.

Den Filter in einer leichten, warmen Seifenlauge für zirca 30 Minuten einweichen und einer Lufttrocknung unterziehen.

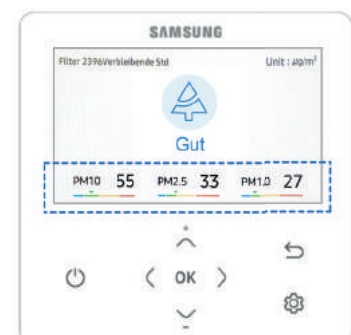


## Bedienung und Visualisierung der Filterungseffizienz

Mit der Touch-Fernbedienung MWR-WG00JN ist es erstmals möglich, die Effizienz der ISO PM1 Sterilisation/Filterung live und in Echtzeit auf dem Display der Fernbedienung abzulesen. Die Effizienz der Filterung wird in  $\mu\text{g}$  (Mikrogramm) pro  $\text{m}^3$  angezeigt. Mit der Samsung NASA-Bus-Kommunikation und Systemdigitalität wird die Erfordernis z.B. einer Filterreinigung erstmals, in Echtzeit und in Effizienz angezeigt.

Die Visualisierung ist eine zukunftsweisende und tiefgreifende Innovation von Samsung für den Gesundheitsschutz.

Mit Beachtung der Filterreinigung ist der Betrieb von Samsung Wind-Free™ Raumlufklimageräten absolut unbedenklich.





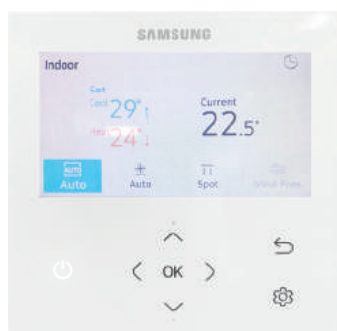
## Infrarotfernbedienung

- ✓ Auswahl Betriebsmode  
(Kühlen | Wind-Free™ Modus | Heizen | Entfeuchten | Ventilieren)
- ✓ Einstellen der Temperatur für Kühlen und Heizen
- ✓ Auswahl der Lüftergeschwindigkeit in 3 Stufen
- ✓ Luftleitklappensteuerung (Auto-Swing)
- ✓ 24 Stunden ON | OFF-Timer
- ✓ Farbton RAL 9010



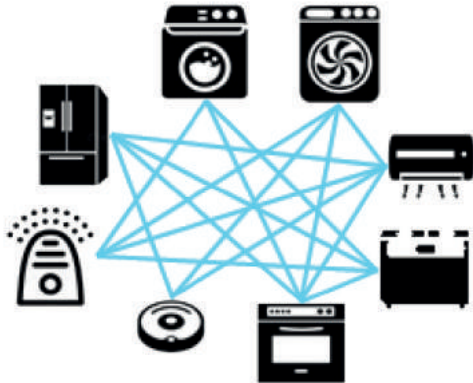
## Touch-Kabelfernbedienung mit Raumtemperatursensor | MWR-SH11N

- ✓ Beleuchtetes Display
- ✓ Auswahl Betriebsmode (Kühlen | Wind-Free™ Modus | Heizen | Entfeuchten | Ventilieren)
- ✓ Temperatureinstellung in Dezimalschritten von 0.1°C
- ✓ Auswahl der Lüftergeschwindigkeit in 3 Stufen
- ✓ Exakte Fehlercode-Anzeige | Anzeige Filtercheck | Farbton RAL 9010



## TFT-Kabelfernbedienung mit Raumtemperatursensor | MWR-WG00JN

- ✓ Beleuchtetes TFT-Farbdisplay mit intuitiver, deutschsprachiger Menüführung
- ✓ Auswahl Betriebsmode (Kühlen | Wind-Free™ Modus | Heizen | Entfeuchten | Ventilieren)
- ✓ Auswahl der Lüftergeschwindigkeit in 3 Stufen
- ✓ Echtzeit, 7-Tage-Wochentimer | Exakte Fehlercode-Anzeige | Filter-Reset-Button
- ✓ inkl. Raumtemperatursensor Farbton RAL 9010



## Samsung SmartThings Wi-Fi Kit 2.0 – Mobiles Remote Controlling mit Geofencing Funktion, Home IoT und Bixby Sprachsteuerung

Über die Samsung SmartThings App können diverse Samsung Produkte - und die von aktuell 360 anderen Herstellern mit einander kommunizieren und vernetzt werden. Für viele Samsung Produkte wird eine Sprachsteuerung angeboten z.B. für Klimageräte, Wärmepumpen, TV Geräte, Spotify, Radio u.a.

Bixby ist eine intelligente Sprachsteuerung die dir hilft, deine Geräte noch einfacher zu bedienen.

(Die Sprachsteuerung funktioniert mit der Installation der SmartThings App und Android 5.0 und aktueller, sowie IOS 10.0 und aktueller)






# NOTIZEN



Handwritten notes area consisting of 20 horizontal lines.





Mehr Informationen  
erhalten Sie unter  
[www.mtf-online.net](http://www.mtf-online.net)

MTF Marken-Distributions GmbH  
Niedersachsenstraße 12 | 48465 Schüttorf  
Fon. +49 (0) 5923 988440 | Fax. +49 (0) 5923 98844999  
Mail. [mtf@mtf-online.net](mailto:mtf@mtf-online.net) | Web. [www.mtf-online.net](http://www.mtf-online.net)