



**Wind-Free™**  
**Split-Wandgerät**  
**Exklusiv NASA**

Mit Tri-Care-Filtertechnologie  
für eine Bakterien-und Viren wirksame  
3 Stufen Raumluft Sterilisation



**Jetzt Klimaanlage anfragen**

[www.kaelte-klima24.de](http://www.kaelte-klima24.de)

# Wind-Free™ Split-Wandgerät | Exklusiv NASA



Zugfreier Kühlbetrieb im Wind Free™ Modus. Luftaustritt über die Gerätefront aus 23.000 Mikroöffnungen mit einer Luftgeschwindigkeit von nur 0.15m/Sekunde. Absolut kein Kaltluftstrom.

## DESIGN

- ✓ ECO Digital Inverter | Wind Free™ Modus | selbstreinigend | flüsterleise
- ✓ BAFA förderfähig (AR 09\_12)
- ✓ Mit Tri-Care-Filtertechnologie für eine Bakterien- und Viren wirksame 3 Stufen Raumluft Sterilisation
- ✓ SmartThings Wi-Fi Interface und Sprachsteuerung mit GPS-Geofencing
- ✓ 3D Auto-Air-Swing | up & down | links & rechts
- ✓ Inklusive Infrarotfernbedienung | 24 Stunden-Timer
- ✓ Optional mit Touch-Kabelfernbedienungen inkl. Raumtemperaturfühler ohne Timer oder mit Timer inkl. Raumtemperaturfühler mit Echtzeit-, Tages- und Wochentimer, ON | OFF- und CnT-Kontakt
- ✓ Kühlen Wind-Free™ | Heizen | Entfeuchten | Ventilieren
- ✓ Automatischer Betriebsartenwechsel | Good Sleep Mode | Silent Mode
- ✓ Luftansaug nicht sichtbar
- ✓ 4 Ventilatorstufen | Auto-Restart
- ✓ VDI 6022 konform mit einem Feinstaubfilter in HD 80 Qualität nach DIN EN ISO 16890
- ✓ Gerät: Farbton weiß RAL 9010
- ✓ Kältemittel R32

### Optional

- ✓ Systemanbindung an Gebäudeleittechnik z.B. DMS-Server, Zentralfernbedienung, LonWorks, BACnet, Modbus und KNX-EIB
- ✓ MTF-ÜbSS-230 Überspannungsschutz nach DIN VDE 0100 Teil 443 und 534 bestückt gemäß MTF-Samsung Überspannungskonzept





Modell INNENGERÄT	AR	09 TXEAAWKX/EU	12 TXEAAWKX/EU	18 TXEAAWKX/EU	24 TXEAAWKX/EU
Modell AUßENGERÄT	AR	09 TXEAAWKX/EU	12 TXEAAWKX/EU	18 TXEAAWKX/EU	24 TXEAAWKX/EU
Kälteleistung	kW	2.50 (0.96 ~ 3.35)	3.50 (0.99 ~ 4.00)	5.00 (1.60 ~ 6.70)	6.50 (1.40 ~ 7.60)
Heizleistung	kW	3.20 (0.72 ~ 5.00)	4.00 (0.75 ~ 5.50)	6.00 (1.30 ~ 8.00)	7.40 (1.20 ~ 9.70)
Energieeffizienz Kühlen   Klasse	SEER	7.9   A++	7.3   A++	6.8   A++	6.4   A++
Energieeffizienz Heizen   Klasse	SCOP	4.6   A++	4.6   A++	4.1   A+	4.0   A+
Einsatzgrenze Kühlbetrieb		-10°C bis +46°C	-10°C bis +46°C	-10°C bis +46°C	-10°C bis +46°C
Einsatzgrenze Heizbetrieb		-15°C bis +24°C	-15°C bis +24°C	-15°C bis +24°C	-15°C bis +24°C
Temperatur Wahleinstellung		16°C bis 30°C	16°C bis 30°C	16°C bis 30°C	16°C bis 30°C

#### Elektrische Daten

Spannungsversorgung	V   Ph   Hz	220 - 240   1   50	220 - 240   1   50	220 - 240   1   50	220 - 240   1   50
Absicherung	A	16	16	16	20
Leistungsaufnahme kühlen   heizen <sup>1</sup>	kW	0.57   0.76	0.93   1.07	1.39   1.70	1.95   2.35
Spannungseinspeisung am		Außengerät	Außengerät	Außengerät	Außengerät
Kabel Ø, Einspeisung gem. VDE	mm <sup>2</sup>	NYM 3x 2.5	NYM 3x 2.5	NYM 3x 2.5	NYM 3x 2.5
Kabel Ø, zwischen Außen-/Innengerät	mm <sup>2</sup>	NYM 3x 1.5 + LIYCY 2x2x 0.75			NYM 3x 2.5 + LIYCY 2x2x 0.75

#### Technikdaten INNENGERÄT

Infrarotfernbedienung AR-EH03E		inklusive	inklusive	inklusive	inklusive
Kabelfernbedienungen   MWR-SH11N o. MWR-WG00JN		optional	optional	optional	optional
Selbstdiagnosesystem		ja	ja	ja	ja
Wiedereinschaltung nach Stromausfall		ja	ja	ja	ja
Full HD-Filter 80		ja	ja	ja	ja
Auto-Air-Swing up & down, links & rechts		ja	ja	ja	ja
Ventilatorstufen	Anzahl	3 + Wind-Free™	3 + Wind-Free™	3 + Wind-Free™	3 + Wind-Free™
Luftmenge max.	m <sup>3</sup> /h	570	630	942	1056
Wurfweite max.	m	8	8	9	9
Entfeuchten	l/h	0.9	1.2	2.0	2.5
Schalldruckpegel im Normalbetrieb min.   max.	dB(A)	16   38	16   40	25   41	27   45
Schalldruckpegel im Wind-Free™ Betrieb	dB(A)	16	16	22	24
Schalleistungspegel max.	dB(A)	54	57	58	62
Abmessungen Gerät (HxBxT)	mm	299 x 889 x 215	299 x 889 x 215	299 x 1055 x 215	299 x 1055 x 215
Gerätgewicht	kg	9.9	9.9	12.2	12.2
Anschluss Kondensatleitung	Ø mm	AD 18	AD 18	AD 18	AD 18

#### Technikdaten AUßENGERÄT

Kältemittel		R32	R32	R32	R32
Kältemittelmenge (werkseitig vorgefüllt)	kg   tCO <sub>2</sub> e	0.94   0.63	0.94   0.63	1.3   0.88	1.30   0.88
Kältemittelfüllung f. max. Leitungslänge bis	m	5	5	5	5
Kältemittelnachfüllung für Mehrmeter	g/m	15	15	15	15
Anzahl Ventilatoren	Stück	1	1	1	1
Luftmenge max.	m <sup>3</sup> /h	2700	2700	3000	3000
Schalldruckpegel max.	dB(A)	45	46	51	54
Schalleistungspegel max.	dB(A)	59	62	65	68
Abmessungen (HxBxT)	mm	548 x 790 x 285	548 x 790 x 285	638 x 880 x 310	638 x 880 x 310
Gewicht	kg	29.9	29.9	40.0	44.0

#### Kältemittelleitungen

Flüssigkeitsleitung	Ø Zoll	1/4"	1/4"	1/4"	1/4"
Sauggasleitung	Ø Zoll	3/8"	3/8"	1/2"	5/8"
Wärmeisolierung (beide Leitungen)		ja	ja	ja	ja
Leitungslänge Außen-   Innengerät, max.	m	15	15	30	30
Höhendifferenz Außengerät höher   tiefer, max.	m	8	8	15	15
Kältemittelspritzung im Außengerät		ja	ja	ja	ja

Für die Kabeldimensionierung und Absicherung beachten Sie bitte die VDE und besondere, örtliche Vorschriften. Die in diesen Tabellen aufgeführten Mindestangaben müssen mindestens eingehalten werden. Schalldruckpegelbezugsdaten: für Innen- und Außengeräte gemessen in 1 Meter Abstand in einem schalltoten Raum.

KW-Bezugsdaten Innengerät: Kühlen 27°C Trockenkugel, 19°C Feuchtkugel | Heizen 20°C Trockenkugel (5 m Leitungslänge, 0 m Höhenunterschied)

KW-Bezugsdaten Außengerät: Kühlen 35°C Trockenkugel, 24°C Feuchtkugel | Heizen 7°C Trockenkugel, 6°C Feuchtkugel (5 m Leitungslänge, 0 m Höhenunterschied).

1) Leistungsaufnahme bezogen auf die erstgenannte Nennleistung im Kühl- | Heizbetrieb.

## Reduktion von bis zu 99% schädlicher, inaktiven Bakterien, Viren und Allergene

- ✓ Test Standard: KS K 0693: 2016 (für Anti-Bakterien)
- ✓ (Testversuch) Bakterie-1 : Staphylococcus aureus ATCC 6538
- ✓ (Testversuch) Bakterie-2 : Klebsiella pneumoniae ATCC 4352
- ✓ Testzeitraum: 18 Stunden

99%  
Anti-Bakterien

PM 10  
Feinstaub-  
reduktion

99%  
Anti-Viren

98%  
Anti-Allergene





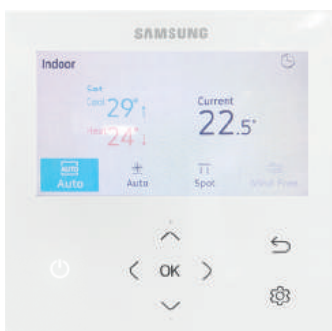
## Infrarotfernbedienung

- ✓ Auswahl Betriebsmode  
(Kühlen | Wind-Free™ Modus | Heizen | Entfeuchten | Ventilieren)
- ✓ Einstellen der Temperatur für Kühlen und Heizen
- ✓ Auswahl der Lüftergeschwindigkeit in 3 Stufen
- ✓ Luftleitklappensteuerung (Auto-Swing)
- ✓ 24 Stunden ON | OFF-Timer
- ✓ Farbton RAL 9010



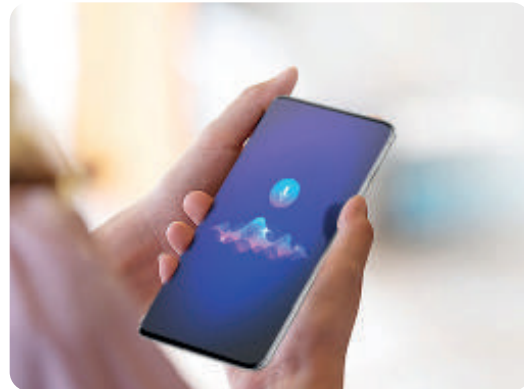
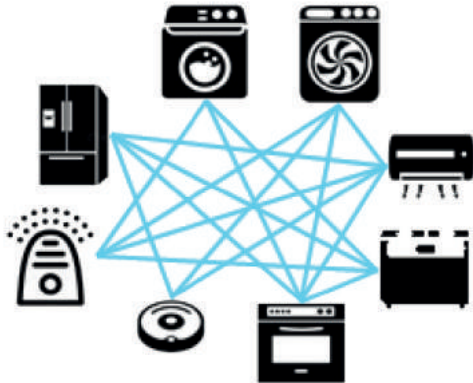
## Touch-Kabelfernbedienung mit Raumtemperatursensor | MWR-SH11N

- ✓ Beleuchtetes Display
- ✓ Auswahl Betriebsmode (Kühlen | Wind-Free™ Modus | Heizen | Entfeuchten | Ventilieren)
- ✓ Temperatureinstellung in Dezimalschritten von 0.1°C
- ✓ Auswahl der Lüftergeschwindigkeit in 3 Stufen
- ✓ Exakte Fehlercode-Anzeige | Anzeige Filtercheck | Farbton RAL 9010



## TFT-Kabelfernbedienung mit Raumtemperatursensor | MWR-WG00JN

- ✓ Beleuchtetes TFT-Farbdisplay mit intuitiver, deutschsprachiger Menüführung
- ✓ Auswahl Betriebsmode (Kühlen | Wind-Free™ Modus | Heizen | Entfeuchten | Ventilieren)
- ✓ Auswahl der Lüftergeschwindigkeit in 3 Stufen
- ✓ Echtzeit, 7-Tage-Wochentimer | Exakte Fehlercode-Anzeige | Filter-Reset-Button
- ✓ inkl. Raumtemperatursensor Farbton RAL 9010



## Samsung SmartThings Wi-Fi Kit 2.0 – Mobiles Remote Controlling mit Geofencing Funktion, Home IoT und Bixby Sprachsteuerung

Über die Samsung SmartThings App können diverse Samsung Produkte - und die von aktuell 360 anderen Herstellern mit einander kommunizieren und vernetzt werden. Für viele Samsung Produkte wird eine Sprachsteuerung angeboten z.B. für Klimageräte, Wärmepumpen, TV Geräte, Spotify, Radio u.a.

Bixby ist eine intelligente Sprachsteuerung die dir hilft, deine Geräte noch einfacher zu bedienen.

(Die Sprachsteuerung funktioniert mit der Installation der SmartThings App und Android 5.0 und aktueller, sowie IOS 10.0 und aktueller)





Mehr Informationen  
erhalten Sie unter  
[www.mtf-online.net](http://www.mtf-online.net)

MTF Marken-Distributions GmbH  
Niedersachsenstraße 12 | 48465 Schüttorf  
Fon. +49 (0) 5923 988440 | Fax. +49 (0) 5923 98844999  
Mail. [mtf@mtf-online.net](mailto:mtf@mtf-online.net) | Web. [www.mtf-online.net](http://www.mtf-online.net)