



Klimatisierung mit Weitblick //

4-Wege-Deckenkassette im Euro-Rastermaß

Jetzt Klimaanlage anfragen

www.kaelte-klima24.de



Extrem kompakte Bauweise

Mit ihrer Einbauhöhe von 245 mm passt die Deckenkassette selbst in engste Zwischenräume.

Erweiterter Leistungsbereich

Erweiterte Produktlinie: jetzt 6,0 kW für SLZ und 5,6 kW für PLFY.

Mehr Energieeffizienz

Energieeffizienzklasse A++ mit exzellenten SEER-Werten für mehr Energieersparnis.

Besonders leise

Der 3D-Turbolüfter senkt den Geräuschpegel auf ein kaum hörbares Minimum.

Optimaler Luftkomfort

Der horizontale Luftstrom verteilt die Luft optimal und zugfrei im Raum.

3D i-see Sensor

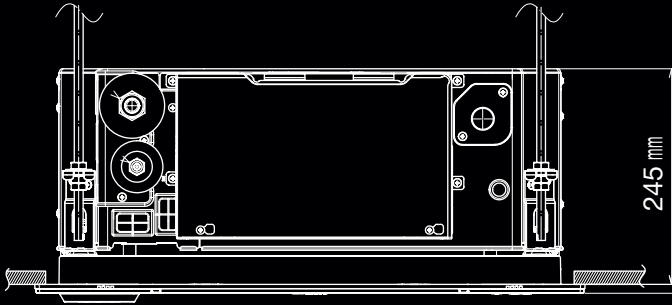
Intelligente Klimaregelung durch Personenerkennung im Raum.

Einfacher Einbau

Schnelle Montage mit provisorischem Aufhängehaken ohne Schraubenentfernung.



Neues Design //



Eine Einbauhöhe der Spitzenklasse

Mit ihrer niedrigen Einbauhöhe von nur 245 mm gehört die 4-Wege-Deckenkassette zur Spitzenklasse in der Branche. Sie passt problemlos in enge Deckenzwischenräume. Damit ist sie auch die ideale Lösung, um bei Modernisierungen Raumdecken optisch höher zu machen.

Ausgezeichnetes Design

Mit einer Blendenhöhe von nur 10 mm fügt sich die Deckenkassette harmonisch ins Deckenbild ein. Ihre Formensprache wurde mit dem Good-Design-Award ausgezeichnet. Ihr gradliniges und funktionales Erscheinungsbild passt ideal in die Gestaltungskonzepte moderner Büro- und Geschäftsräume.



Neue Leistungsklassen //

Die Produktpalette wurde um neue Modelle mit höheren Leistungsklassen erweitert. Damit steht immer eine 4-Wege-Deckenkassette für individuelle Lösungen zur Verfügung: optimal auf jeden Kunden und jeden Einsatzort abgestimmt.

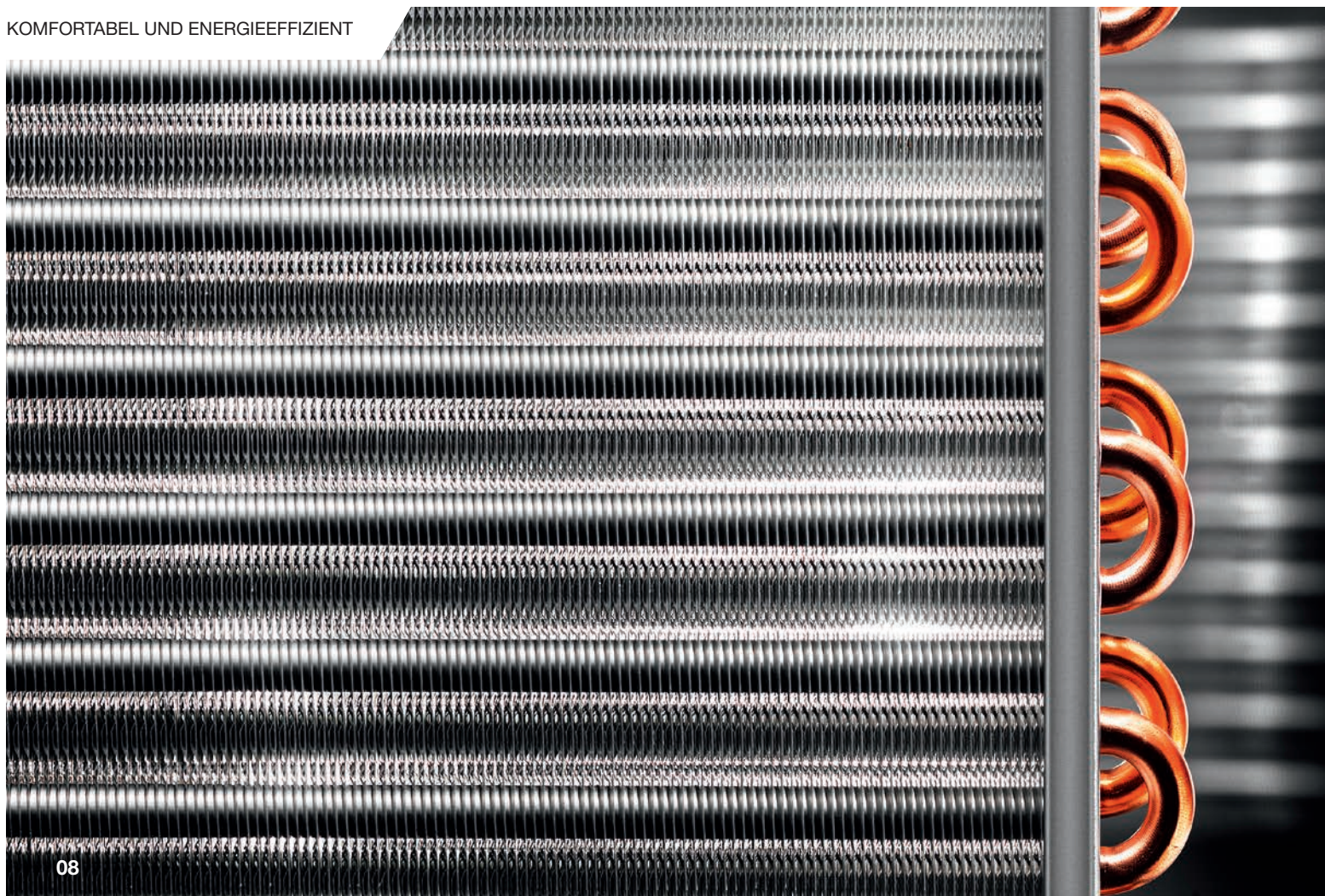
SLZ-KF

2,5 kW / 3,5 kW / 5,0 kW / 6,0 kW

PLFY-P-VFM

1,7 kW / 2,2 kW / 2,8 kW / 3,2 kW / 4,5 kW / 5,6 kW

KOMFORTABEL UND ENERGIEEFFIZIENT



Klimatisierung mit Weitblick //

Individuell und ehrgeizig

Hohe Ansprüche an individuellen Komfort und ehrgeizige Energieeinsparziele – das lässt sich nur mit mehr Intelligenz verbinden. Die 4-Wege-Deckenkassetten lösen diese Aufgabe dank 3D i-see Sensor mit echtem Weitblick.

Highlights

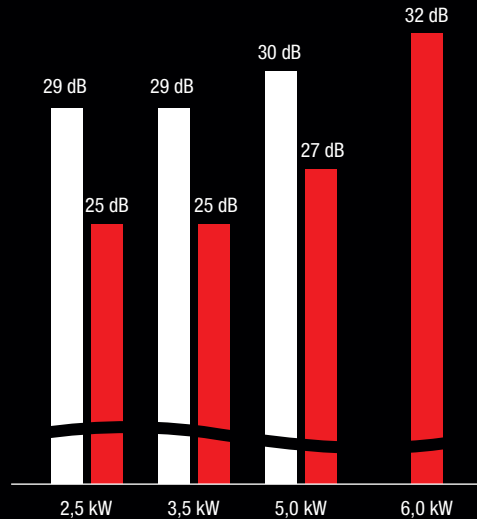
- Reinweiße Blende in RAL 9010 mit Euro-Rastermaß (625 mm x 625 mm)
- Niedrige Einbauhöhe von nur 245 mm
- Flüsterleise durch 3D-Turbolüfter
- Optionaler 3D i-see Sensor für Personenerkennung im Raum
- Sechs verschiedene Ausblaswinkel
- Horizontaler Luftstrom für Zugfreiheit



Besonders leise //

SLZ-KF // Kühlen

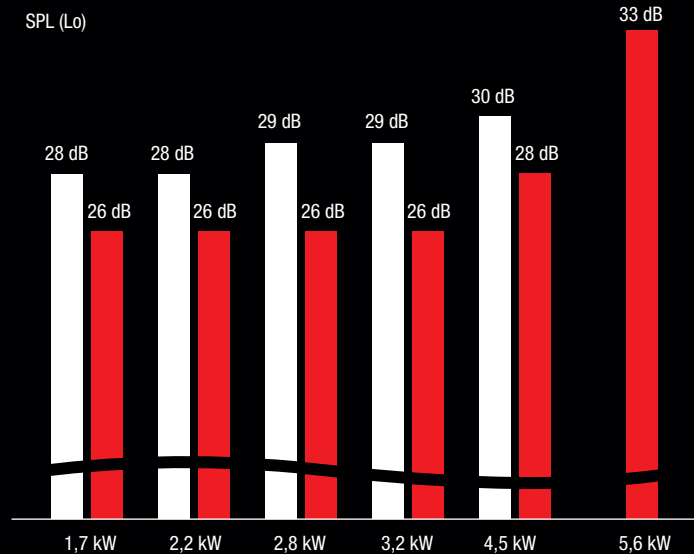
SPL (Lo)



■ Vorgängermodell ■ Nachfolgemodell

PLFY-P-VFM // Kühlen

SPL (Lo)



■ Vorgängermodell ■ Nachfolgemodell

Der 3D-Turbolüfter senkt den Schalldruckpegel um bis zu 4 dB und sorgt so für eine noch leisere und angenehmere Klimatisierung.

Horizontaler Luftstrom

Der neu konstruierte Luftauslass bringt die Luft horizontal in den Raum ein, sodass sich die Luft unter der Decke ausbreitet – ideal, um Büros und Restaurants zugfrei zu klimatisieren.



Luftverteilung am Beispiel der SLZ-KF60VA

Luftklappenstellung horizontal bei 2,7 m Deckenhöhe

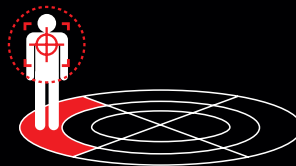


Optimaler Luftkomfort //



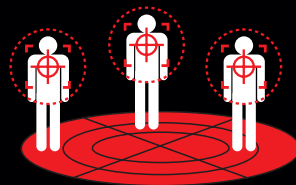


3D i-see Sensor //



Erkennt die Position der Personen im Raum

Dank intelligenter Positionserkennung und automatisch einstellbaren Lamellen richten die 4-Wege-Deckenkassetten den Luftstrom direkt auf anwesende Personen oder zugfrei an ihnen vorbei – ganz nach Belieben des Anwenders.

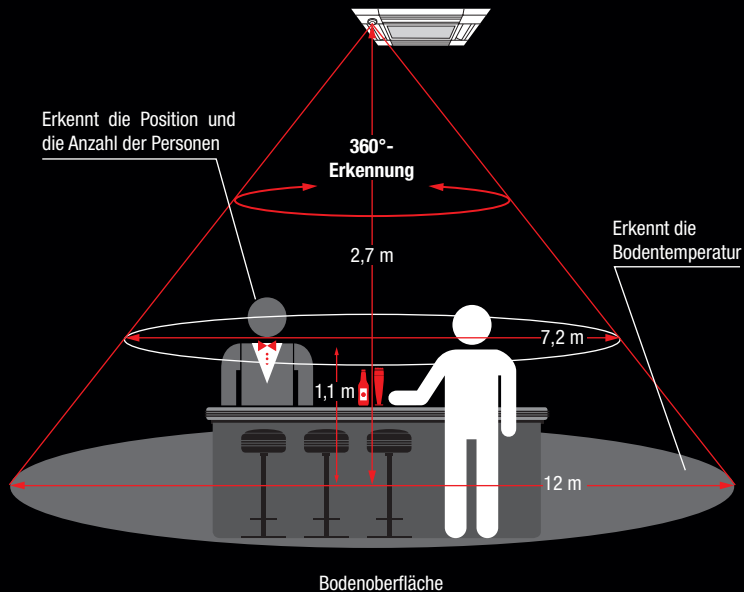


Erkennt die Anzahl der Personen

Der 3D i-see Sensor erkennt die Personenanzahl im Raum und stellt die Leistung entsprechend ein. Dies ermöglicht einen automatischen Energiesparbetrieb an Orten, an denen sich die Anzahl der Personen häufig ändert. Wenn sich dauerhaft niemand im Raum aufhält, schalten die Geräte je nach Voreinstellung ab oder in einen erweiterten Energiesparmodus.



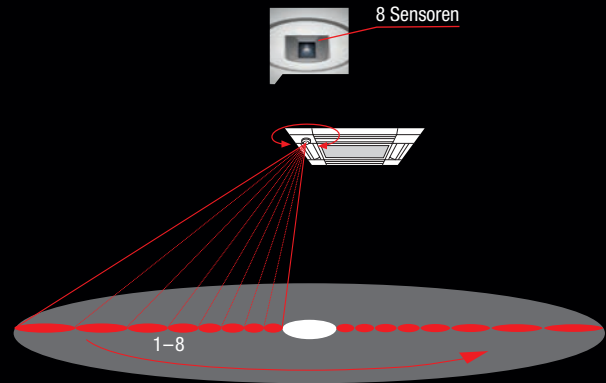
3D i-see Sensor //



Bei einer Deckenhöhe von 2,7 m

Präzise Personenerkennung

Insgesamt acht Sensoren drehen sich innerhalb von drei Minuten um volle 360° und ermitteln die Temperatur im dreidimensionalen Raum an insgesamt 752 Punkten. Der intelligente Algorithmus des 3D i-see Sensors errechnet daraus Anzahl und Position der Personen im Raum.



Intelligente Energiesparfunktionen

Der 3D i-see Sensor erkennt, wie viele Personen im Raum anwesend sind, und schaltet automatisch in den optimalen Betriebsmodus. Energie wird nur bei Bedarf verbraucht. So bald wie möglich schalten die Geräte in den Energiesparmodus oder ganz ab (Auto-off).

Die gewünschte Temperatur am richtigen Ort

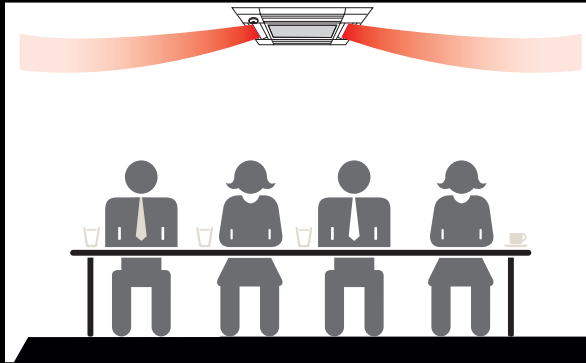
Der 3D i-see Sensor misst die Temperatur im direkten Umfeld der im Raum anwesenden Personen und passt die Heiz- und Kühlleistung so an, dass die gewünschte Temperatur am richtigen Ort erreicht wird – dort, wo sich die Personen aufhalten.



PAR-32MAA ist erforderlich für jede Einstellung

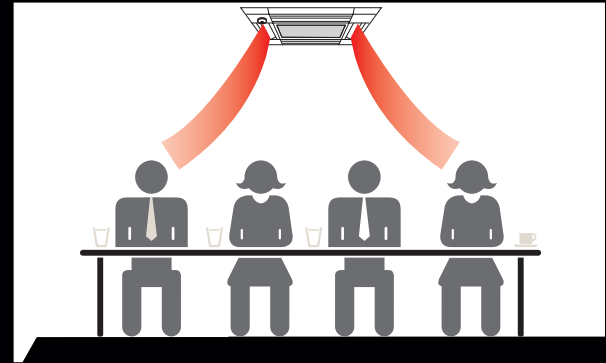
Individuelle Komfortprogramme

Jeder Mensch hat individuelle Vorlieben. Die einen empfinden einen kühlen Luftzug als angenehm, die anderen fühlen sich bei Zugluft unwohl. Im Heizbetrieb müssen andere Komfortanforderungen als im Kühlbetrieb berücksichtigt werden. Viele Menschen möchten es in der kühlen Jahreszeit gerne von Kopf bis zu den Füßen warm haben. Deshalb muss die Luftstromsteuerung immer flexibel bleiben.



Indirekter Luftstrom

Bei der Einstellung »indirekter Luftstrom« wird die Luft unter der Decke verteilt. Das unangenehme Gefühl von Zugluft wird so vollständig vermieden.



Wechselnder Luftstrom

Im Heizbetrieb blasen die Deckenkassetten die Luft zunächst direkt in den Raum. Sobald die gewünschte Temperatur erreicht ist, wechselt die Richtung des Luftstroms und die Luft wird horizontal eingebracht, um die warme Deckenluft kontinuierlich nach unten zu drücken.

PAR-32MAA ist erforderlich für jede Einstellung

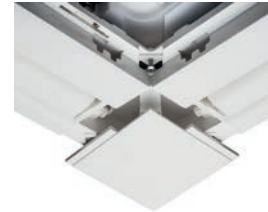
MONTAGE LEICHT GEMACHT





Ein Mann genügt

Die neuen 4-Wege-Deckenkassetten wurden mit einem provisorischen Aufhängehaken für die Befestigung des Panels ausgestattet, sodass eine Person den Einbau schnell und sicher durchführen kann. Das verkürzt die Montagezeiten und erhöht die Arbeitseffizienz.



Eckgerät



Steuerkastenabdeckung

Keine Schrauben mehr verlieren

Da die Schrauben für den Steuerkasten beim Einbau nicht entfernt, sondern lediglich gelöst werden müssen, besteht keine Gefahr mehr, Schrauben zu verlieren. So ist der Einbau noch schneller erledigt.



Fernbedienung PAR-SL100A-E

Die vielen Komfortfunktionen der 4-Wege-Deckenkassetten lassen sich mit der neuen Fernbedienung PAR-SL100A-E von Mitsubishi Electric ganz leicht steuern. Im Handumdrehen regeln die Anwender damit Wunschtemperatur, Stärke des Luftstroms oder die Ausblasrichtung und programmieren sicher den Timer oder die anderen Automatikfunktionen. Auf dem großen Display sind alle Informationen gut ablesbar. Für die wichtigsten Funktionen gibt es beschriftete Tasten. Ein Display mit Hintergrundbeleuchtung macht auch im Dunkeln alle Daten gut sichtbar.

Highlights

- Steuerung von einem Innengerät oder einer Gruppe von bis zu 16 Innengeräten
- Dezentenes Design in handlich flacher Bauform
- Gut lesbares Display
- Automatisch abschaltende Hintergrundbeleuchtung
- Wochentimer-Funktion



Die App fürs Klima //

MELCloud-Technologie

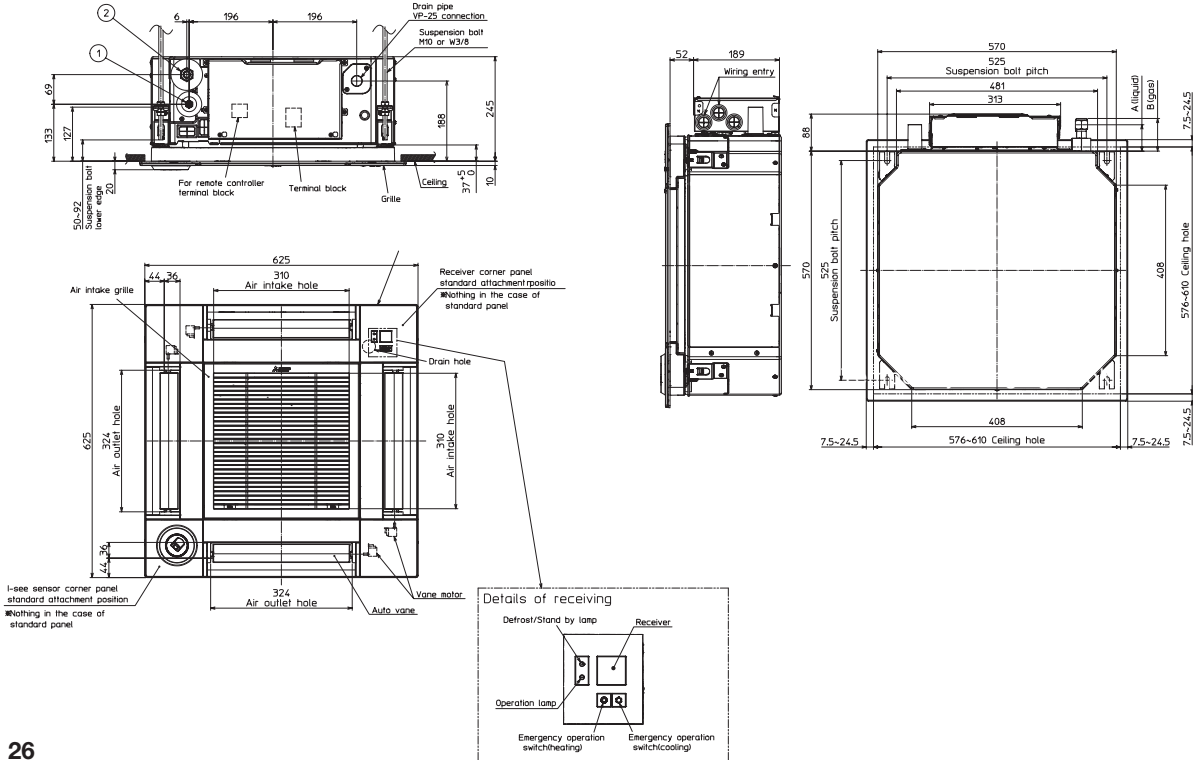
Mit der kostenlosen MELCloud-App kann man die 4-Wege-Deckenkassetten ganz bequem mit Smartphone, Tablet oder PC über das Internet steuern. Dabei stehen alle intelligenten Funktionen der Geräte wie zum Beispiel der Wochentimer zur Verfügung. Wichtige Statusmeldungen können per E-Mail empfangen werden.

MELCloud ermöglicht mühelos die Fernüberwachung mehrerer Anlagen von einem Endgerät aus, was Gebäudemanagern die Arbeit erleichtert. Zur Nutzung von MELCloud ist lediglich ein WiFi-Adapter von Mitsubishi Electric erforderlich, der eine sichere Verbindung über das Internet gewährleistet. Er wird drahtlos mit dem Router verbunden.

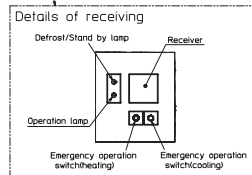
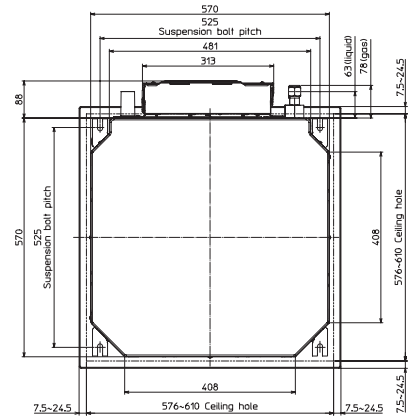
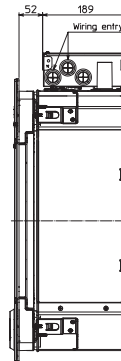
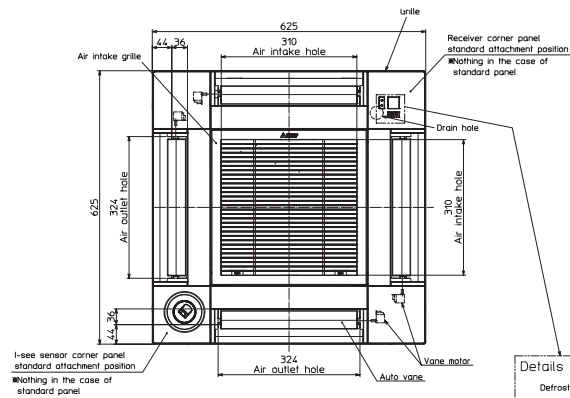
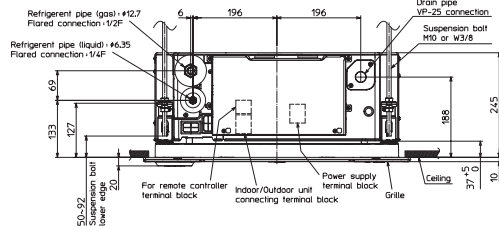
Highlights

- Fernüberwachung und -bedienung von Anlagen
- Alarmfunktion per E-Mail
- Fehlerprotokollierung und -aufzeichnung
- Drahtlosverbindung über Router
- Timer-Programmierung

SLZ-4-Wege-Deckenkassetten für Singlesplit- und Multisplit-Kombinationen



PLFY-4-Wege-Deckenkassetten im Euro-Rastermaß für City Multi VRF-Systeme



SLZ-4-Wege-Deckenkassetten für Singlesplit- und Multisplit-Kombinationen



Außengeräte
SUZ-KA25VA5-SUZ-KAZ60VA5

Bezeichnung Innengeräte		SLZ-KF25VA	SLZ-KF35VA	SLZ-KF50VA	SLZ-KF60VA
Blende inkl. IR-Fernbedienung		SLP-2FALM	SLP-2FALM	SLP-2FALM	SLP-2FALM
Bezeichnung Außengeräte		SUZ-KA25VA5	SUZ-KA35VA5	SUZ-KA50VA5	SUZ-KA60VA5
Kühlen	Kälteleistung (kW)	2,6 (1,5–3,2)	3,5 (1,4–3,9)	4,6 (2,3–5,2)	5,6 (2,3–6,5)
	Leistungsaufnahme (kW)	0,68	0,97	1,39	1,77
	SEER	6,3	6,5	6,3	6,2
	Energieeffizienzklasse	A++	A++	A++	A++
	Einsatzbereich (°C)	-10~+46	-10~+46	-15~+46	-15~+46
Heizen	Heizleistung (kW)	3,2 (1,3–4,2)	4,0 (1,7–5,0)	5,0 (1,7–6,0)	6,4 (2,5–7,4)
	Leistungsaufnahme (kW)	0,89	1,11	1,56	2,28
	SCOP	4,3	4,3	4,3	4,1
	Energieeffizienzklasse	A+	A+	A+	A+
	Einsatzbereich (°C)	-10~+24	-10~+24	-10~+24	-10~+24

Zubehör: 3D i-see Sensor PAC-SF1ME-E

Technische Daten //

Bezeichnung Innengeräte		SLZ-KF25VA	SLZ-KF35VA	SLZ-KF50VA	SLZ-KF60VA
Luftvolumenstrom im Kühlbetrieb (m³/h)	N/M/H	390/450/510	390/480/570	420/540/690	450/690/780
Schalldruckpegel dB(A)	N/H	25/31	25/34	27/39	32/43
Abmessungen (mm)*	Breite	570	570	570	570
	Tiefe	570	570	570	570
	Höhe	245	245	245	245
Abmessungen Blende (mm)**	Breite	625	625	625	625
	Tiefe	625	625	625	625
	Höhe	10	10	10	10
Gewicht (inkl. Blende) (kg)		15,0 (18,0)	15,0 (18,0)	15,0 (18,0)	15,0 (18,0)
Bezeichnung Außengeräte		SUZ-KA25VA5	SUZ-KA35VA5	SUZ-KA50VA5	SUZ-KA60VA5
Luftvolumenstrom (m³/h)		1956	2178	2676	2454
Schalldruckpegel Kühlen/Heizen dB(A)		47/48	49/50	52/52	55/55
Abmessungen (mm)	B/T/H	800/285/550	800/285/550	840/330/880	840/330/880
Gewicht (kg)		30	35	54	50
Kältetechnische Angaben					
Gesamtleitungslänge (m)		20	20	30	30
Max. Höhendifferenz (m)		12	12	30	30
Kältemittelmenge (kg)/-typ		0,8/R410A	1,15/R410A	1,6/R410A	1,6/R410A
Kältemittelvorfüllung für (m)		7	7	7	7
Nachfüllmenge Kältemittel (g/m)		30	30	20	20
Kältetechnische Anschlüsse Ø (mm)	fl.	6	6	6	6
	s.	10	10	12	16
Elektrische Angaben					
Spannungsversorgung (V, Phase, Hz)		220–240, 1, 50	220–240, 1, 50	220–240, 1, 50	220–240, 1, 50
Betriebsstrom (A)		3,5	4,9	5,58	9,0
Empfohlener Leitungsquerschnitt – Zuleitung Außengerät (mm²)		3x1,5	3x1,5	3x2,5	3x2,5
Empfohlener Leitungsquerschnitt – Innengerät – Außengerät (mm²)		4x1,5	4x1,5	4x1,5	4x1,5
Empf. Sicherungsgröße (A)		10	10	20	20

Schalldruckpegel beim Innengerät gemessen mittig in 1,5 m Entfernung unterhalb des Gerätes im Kühlbetrieb

* Notwendige Einbauhöhe.

** Sichtbare Blendenhöhe.

Unsere Klimaanlage und Wärmepumpen enthalten fluorierte Treibhausgase R410A, R407C und R134a.

Weitere Informationen finden Sie in der entsprechenden Bedienungsanleitung.

PLFY-4-Wege-Deckenkassetten im Euro-Rastermaß für City Multi VRF-Systeme

Gerätebezeichnung	PLFY-P15VFM-E	PLFY-P20VFM-E	PLFY-P25VFM-E	PLFY-P32VFM-E	PLFY-P40VFM-E	PLFY-P50VFM-E	
Blende für Kabel-FB	SLP-2FA	SLP-2FA	SLP-2FA	SLP-2FA	SLP-2FA	SLP-2FA	
Blende für Infrarot-FB	SLP-2FALM	SLP-2FALM	SLP-2FALM	SLP-2FALM	SLP-2FALM	SLP-2FALM	
Kühlen	Kälteleistung (kW)	1,7	2,2	2,8	3,6	4,5	5,6
	Leistungsaufnahme (kW)	0,02	0,02	0,02	0,02	0,03	0,04
Heizen	Heizleistung (kW)	1,9	2,5	3,2	4,0	5,0	6,3
	Leistungsaufnahme (kW)	0,02	0,02	0,02	0,02	0,03	0,04

Gerätebezeichnung	PLFY-P15VFM-E	PLFY-P20VFM-E	PLFY-P25VFM-E	PLFY-P32VFM-E	PLFY-P40VFM-E	PLFY-P50VFM-E	
Blende für Kabel-FB	SLP-2FA	SLP-2FA	SLP-2FA	SLP-2FA	SLP-2FA	SLP-2FA	
Blende für Infrarot-FB	SLP-2FALM	SLP-2FALM	SLP-2FALM	SLP-2FALM	SLP-2FALM	SLP-2FALM	
Luftvolumenstrom (m³/h)	N/M/H	390 / 450 / 480	390 / 450 / 510	390 / 480 / 540	420 / 480 / 570	450 / 540 / 660	540 / 660 / 780
Schalldruckpegel dB(A)*	N/M/H	26 / 28 / 30	26 / 29 / 31	26 / 30 / 33	26 / 30 / 34	28 / 33 / 39	33 / 39 / 43
Abmessungen Blende (mm)**	Breite	570 (625)	570 (625)	570 (625)	570 (625)	570 (625)	570 (625)
	Tiefe	570 (625)	570 (625)	570 (625)	570 (625)	570 (625)	570 (625)
	Höhe	245 (10)	245 (10)	245 (10)	245 (10)	245 (10)	245 (10)
Gewicht (Blende) (kg)		14 (3)	14 (3)	14 (3)	15 (3)	15 (3)	15 (3)
Kältetechnische Anschlüsse Ø (mm)	fl.	6	6	6	6	6	6
	s.	12	12	12	12	12	12
Spannungsversorgung (V, Phase, Hz)		220–240, 1, 50	220–240, 1, 50	220–240, 1, 50	220–240, 1, 50	220–240, 1, 50	220–240, 1, 50
Betriebsstrom Kühlen/Heizen (A)		0,19/0,14	0,21/0,16	0,22/0,17	0,23/0,18	0,28/0,23	0,40/0,35

* Schalldruckpegel gemessen mittig in 1,5 m Entfernung unterhalb der Blende.

** Notwendige Einbauhöhe, Wert in Klammern entspricht der sichtbaren Blendenhöhe.

Unsere Klimaanlage und Wärmepumpen enthalten fluorierte Treibhausgase R410A, R407C und R134a.
Weitere Informationen finden Sie in der entsprechenden Bedienungsanleitung.

Technische Daten //



Mitsubishi Electric Europe B.V.

Living Environment Systems
Mitsubishi-Electric-Platz 1
D-40882 Ratingen
Phone +49 2102 486-0
Fax +49 2102 486-1120
www.mitsubishi-les.com

Unsere Klimaanlage und Wärmepumpen enthalten fluorierte Treibhausgase R410A, R407C und R134a.
Weitere Informationen finden Sie in der entsprechenden Bedienungsanleitung.