

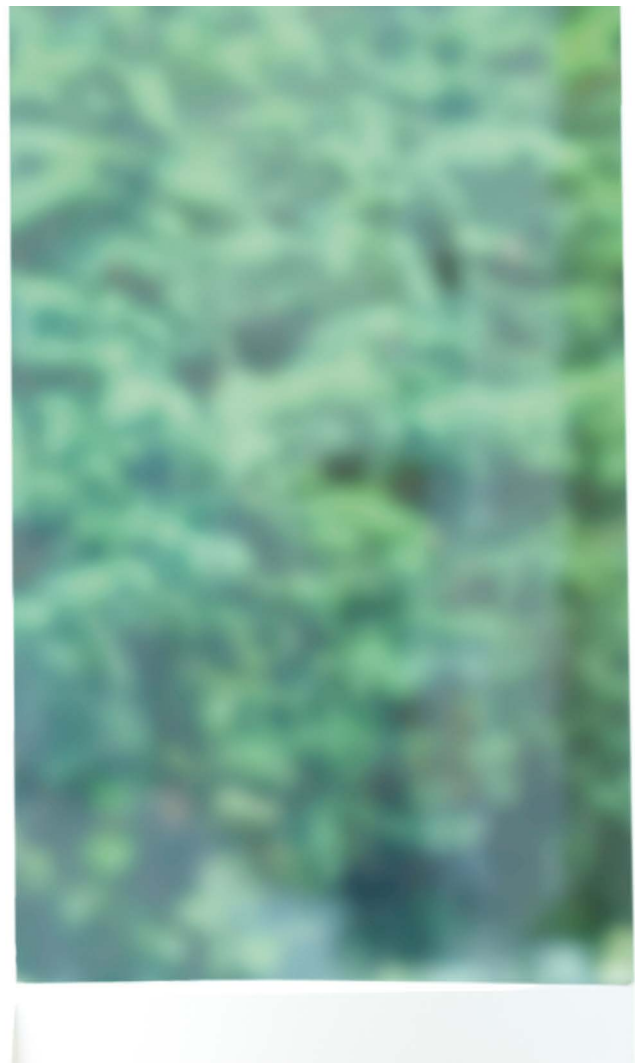


DAIKIN Design



Form. Funktion. Design.

Leading Air



DAIKIN Design-Klimageräte – Funktion und Ästhetik

Design vom Technologieführer

Auf Grundlage von 90 Jahren Erfahrung für Ihr perfektes Komfortklima vereint DAIKIN das Beste aus Design und Technologie und präsentiert eine einzigartige Kollektion an Design-Geräten für Ihr Zuhause.



Stylish
ab Seite 4



DAIKIN Emura
ab Seite 10



Die Individuelle **NEU**

Als platzsparendstes Design-Gerät auf dem Markt und in verschiedenen Strukturen und Farben erhältlich, passt sich die Stylish in jedes Raumdesign mühelos ein.

Mit der Funktion, unterschiedliche Luftstromprofile für Heizen oder Kühlen einzustellen, vermeidet sie jegliche Zugluft und sorgt für stabilere, komfortablere Raumtemperaturen.



Die Europäerin

Japanische Ingenieurskunst trifft europäisches Design – eine Kombination, die nicht nur auf den ersten Blick begeistert. Unter den edlen, in Matt gehaltenen Oberflächen überzeugen klare Fakten: eine hohe saisonale Effizienz dank neuer Energiesparfunktionen und optimaler Komfort durch den Bewegungssensor.





Innovative Optik
passend für jede Raumgestaltung



In vier stylischen Farben erhältlich:
Weiß, Silber, Schwarz und Blackwood



reddot award 2018
winner



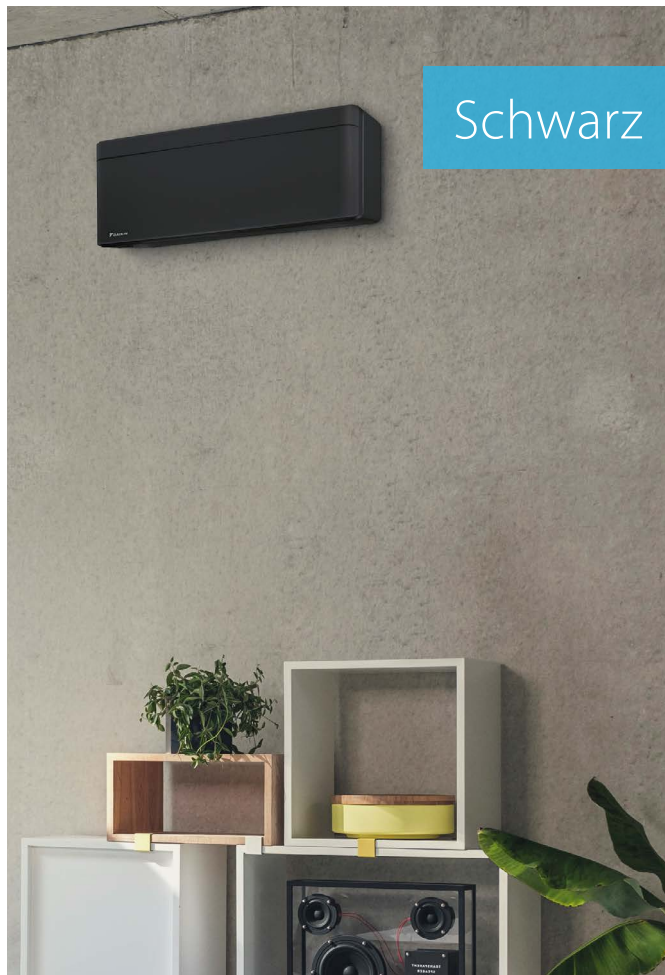
Preisgekröntes Design

Inspiriert von zahlreichen Vorgängermodellen, wie der DAIKIN Emura und der Ururu Sarara, wurde die neue Stylish mit drei Awards für ihre innovative Optik und Funktionalität ausgezeichnet.

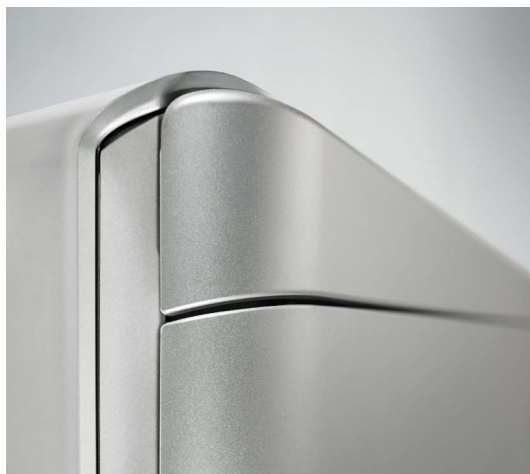
Diese Awards berücksichtigten unter anderem auch, wie Stylish von DAIKIN neue Standards zu setzen vermag, besonders was Komfort und Effizienz betrifft.

Stylish, die erstklassige Klimalösung

Die meisten Verbraucher wünschen sich Klimasysteme mit optimaler Leistung und ansprechendem Design. DAIKIN vereint Funktionalität und Ästhetik in der innovativen Lösung „Stylish“, die sich in jede Raumgestaltung einfügt.



Silber



Abgerundete Kanten und eine klare Linienführung verleihen der Wandgeräteserie DAIKIN Stylish ihren modernen Look. Die Sensoren an der Unterseite sorgen für Ihr Wohlfühl-Klima zuhause.

DAIKIN Stylish – stylische Technologie

Ausgeklügelte und effiziente Konstruktion

- › **Intelligente Sensoren** für optimale Leistung
- › **Coandă-Effekt** für bestmögliche Temperaturverteilung im Raum
- › **Verbesserter Lüfter** für hohe Effizienz bei geräuscharmem Betrieb
- › Komfortabler und energieeffizienter dank moderner Technologie
- › Dank **Titan-Apatit-Filter** sowie der einzigartigen **Flash-Streamer-Technologie** von DAIKIN beste Raumluft genießen
- › Kann per Fernbedienung oder mittels DAIKIN Online Controller mit dem Smartphone gesteuert werden

Designvorteile von DAIKIN Stylish

- › **Vier verschiedene Farben** zur Auswahl (Weiß, Silber, Schwarz und Blackwood)
- › **Blenden** in verschiedenen Strukturen und Farben, passend für jede Raumgestaltung
- › Dezentes, platzsparendes Design mit **abgerundeten Kanten**
- › **Platzsparendstes Design-Gerät auf dem Markt** dank kompakter Abmessungen



Das Innenleben von Stylish – mit geballter Technologie

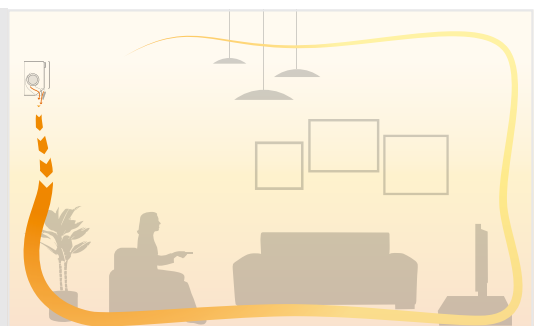
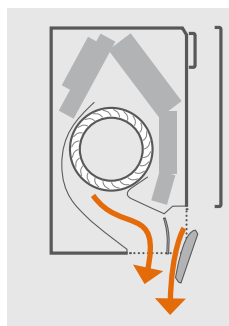
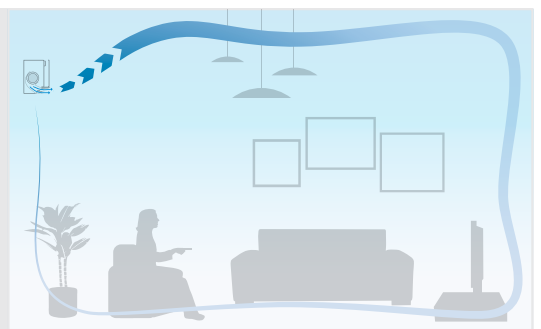
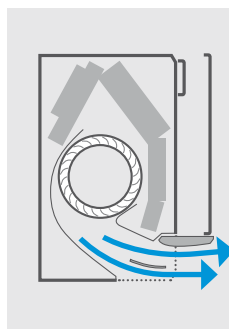


Der Coandă-Effekt

Der **Coandă-Effekt** sorgt mit einem optimalen Luftstrom für komfortables Raumklima. Spezielle Lamellen gewährleisten einen fokussierteren Luftstrom für eine bessere Temperaturverteilung im ganzen Raum.

Funktionsweise

Stylish variiert das Luftstromprofil abhängig davon, ob der Raum geheizt oder gekühlt werden muss. Im Heizmodus lenkt das Gerät die Luft mit zwei Lamellen nach unten (vertikaler Luftstrom), im Kühlmodus nach oben (Deckenluftstrom). Durch diese beiden Luftstromprofile **vermeidet Stylish Zugluft** und sorgt für stabilere, komfortablere Raumtemperaturen.



Abhängig davon, ob es im Kühl- oder Heizmodus arbeitet, nutzt das Gerät den Coandă-Effekt über zwei verschiedene Luftstromprofile. Oben ist der Coandă-Effekt im Kühlmodus (Deckenluftstrom), unten im Heizmodus (vertikaler Luftstrom) zu sehen.

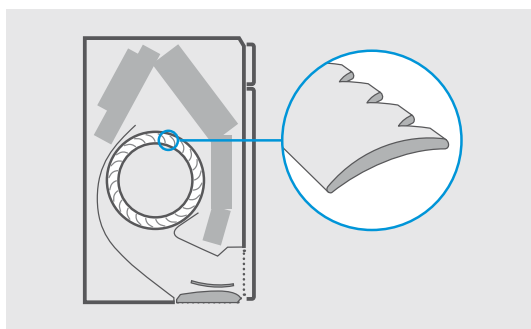


Anpassung der Luftfeuchtigkeit

Komfort hängt nicht nur von der Raumluftqualität oder -temperatur, sondern auch von der Luftfeuchtigkeit ab. Über verschiedene Einstellungen passt Stylish Lüfter und Verdichter automatisch an, um **Raumtemperatur und -feuchtigkeit** optimal auszubalancieren.

Geräuscharmer Betrieb

Der **neue, verbesserte Lüfter** von Stylish bietet einen optimierten Luftstrom für mehr Energieeffizienz und einen geräuscharmen Betrieb – entwickelt speziell für das kompakte Wandgerät.



Der neue Lüfter sorgt für eine gleichmäßige Schallabstrahlung und ein geringes Betriebsgeräusch.

Frische, saubere Luft

Stylish sorgt mit der **Flash-Streamer-Technologie** von **DAIKIN** für beste Raumluftqualität, indem das gesundheitsfördernde System Partikel, Allergene und Gerüche beseitigt.

Stabile Raumtemperaturen

Der **intelligente Thermo- und Bewegungssensor** von Stylish erkennt die Temperatur von Boden und Wänden und schafft so ein noch komfortableres Raumklima.

Nach Bestimmung der aktuellen Raumtemperatur mittels intelligentem Thermo- und Bewegungssensor wird die Luft zunächst gleichmäßig verteilt und anschließend mit einem passenden Luftstromprofil warme bzw. kalte Luft in die entsprechenden Bereiche geleitet.



Der intelligente Thermo- und Bewegungssensor unterteilt die Raumoberfläche in 64 Quadrate, um ihre Temperatur genau zu bestimmen.

Auf das Design kommt es an

Alles dreht sich um das Design: Es ist unser Anspruch, elegante und flache Klimageräte zu entwerfen, die mit ausgeklügelter Technologie für ein optimales Raumklima sorgen.

Über DAIKIN

DAIKIN verfügt über 90 Jahre Erfahrung bei der Herstellung hochwertiger Klimaanlage für den privaten, gewerblichen und industriellen Bereich. Zudem ist DAIKIN seit 56 Jahren führender Hersteller von Wärmepumpen.

Konzipiert in Europa für Europa

DAIKIN Emura ist das Ergebnis jahrelanger Entwicklung im Bereich anspruchsvoller Klimalösungen für den europäischen Markt. Die Einführung von DAIKIN Emura im Jahr 2010 revolutionierte das Konzept von Klimalösungen als Teil der Innenarchitektur. Die neue Generation von DAIKIN Emura bietet noch mehr Funktionalität. In Sachen Ästhetik und Technologie erfüllt das Gerät alle Kundenwünsche und ist vom europäischen Markt nicht mehr wegzudenken.



reddot award 2014
winner



German
Design Award
SPECIAL
MENTION 2015



Focus Open 2014
Silver



DESIGN
AWARD
2015



GOOD DESIGN
AWARD 2014





„DAIKIN Emura vereint Spitzentechnologie mit ansprechendem aerodynamischen Design“, so Alexander Schlag, Geschäftsführer der yellow design GmbH.



DAIKIN Emura

Moderne Klimatechnologie mit intelligentem Design



DAIKIN Emura stellt einmal mehr unter Beweis, dass intelligentes Design und energieeffiziente Klimatechnologie gut aussehen können. Architekten, Installateure und Eigenheimbesitzer erhalten somit die optimale Lösung für den Innenraum.

Effizient und intelligent

- › Geschwungene Frontplatte
- › Flaches, elegantes Design
- › Problemlose Handhabung
- › Intelligente Sensoren für optimale Leistung
- › Große Klappen als zentrales Element des Designs



Ausstattung

- › Elegantes Design in Silber oder Mattweiß
- › SEER-Wert bis A+++
- › Flüsterbetrieb – bis 19 dB(A)
- › Bietet maximalen Komfort zu jeder Zeit
- › Großer Betriebsbereich: Kühlbetrieb von -10 °C bis 46 °C und Heizbetrieb von -15 °C bis 18 °C Außentemperatur
- › Kann per Fernbedienung oder mittels DAIKIN Online Controller auch mit dem Smartphone gesteuert werden



Komfort

das ganze Jahr hindurch

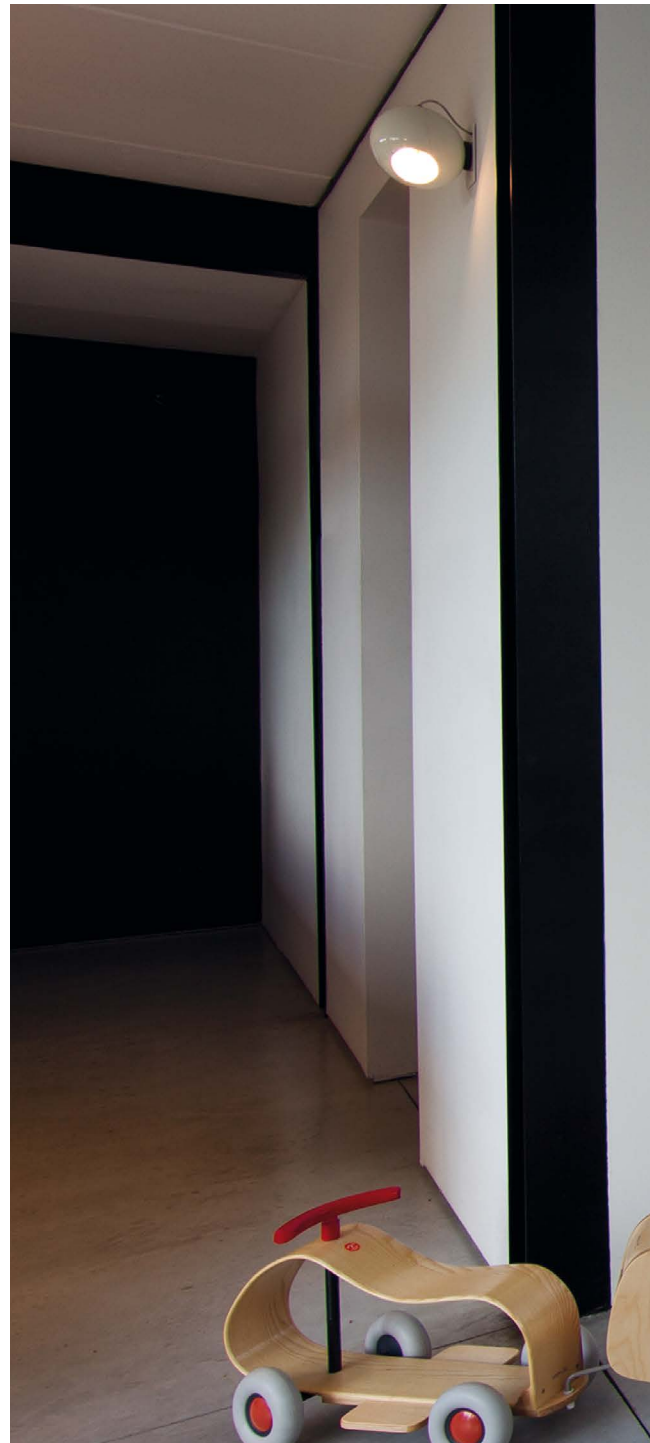
DAIKIN Emura ist ein hochintelligentes System mit innovativen Funktionen.

Intelligente Sensoren für zwei Bereiche

Der intelligente Bewegungssensor steuert den Komfort in zweifacher Hinsicht: Wenn sich niemand im Raum aufhält, schaltet das Gerät nach 20 Minuten in den Sparbetrieb. Sobald eine Person den Raum betritt, wird der voreingestellte Betrieb wieder aufgenommen. Außerdem erkennen die Sensoren Personen im Raum und lenken den Luftstrom an ihnen vorbei, um Zugluft zu vermeiden.

3D-Luftstrom

Der DAIKIN Emura 3D-Luftstrom sorgt für eine einheitliche Temperatur im ganzen Raum. Durch die Kombination aus vertikalen und horizontalen Luftströmen wird die Luft gleichmäßig verteilt und gelangt auch in größeren Räumen in jede Ecke.





Komfortmodus

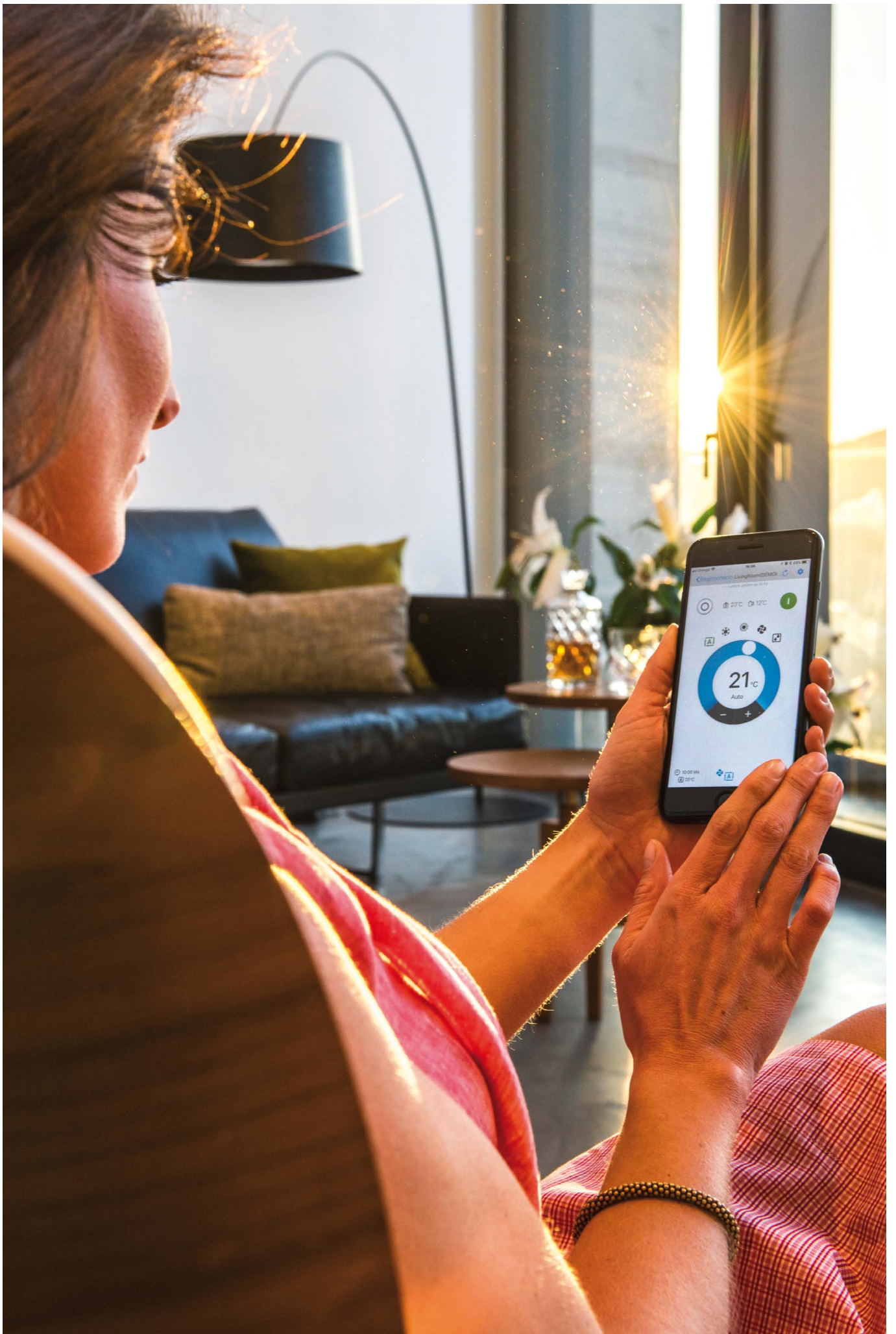
Der zugluftfreie Betrieb erhöht den Komfort. Im Kühlbetrieb wird die Klappe horizontal positioniert, um kalte Luftströme nicht direkt auf Personen zu richten. Im Heizbetrieb senkt sich die Klappe nach unten, um warme Luft Richtung Boden zu blasen.

Luftreinigung

Der intelligente photokatalytische Titan-Apatit-Luftfilter und der Silber-Ionenfilter befreien die Luft von kleinsten Staubpartikeln, absorbieren organische Schadstoffe, wie Bakterien und Allergene, und zersetzen unangenehme Gerüche.

Nachtmodus

Rasche Schwankungen der Raumtemperatur können Ihren Schlaf beeinträchtigen. Daher beugt DAIKIN Emura übermäßigem Heizen oder Kühlen in der Nacht vor. Wenn der Timer aktiviert ist, erhöht das Gerät die Kühltemperatur in der Nacht automatisch um 0,5 °C. Im Heizbetrieb wird die Temperatur nachts um 2 °C herabgesetzt. Zudem arbeitet das Gerät flüsterleise, mit bis zu 19 dB(A).



Kontrolle behalten



Smarte WLAN-Steuerung/ intelligentes Energiesparen

Mit dem WLAN-Adapter können Sie über ein Apple iOS- oder über ein Android-System von überall aus die Temperatur einstellen und nach Bedarf einen Zeitplan einrichten. So erreichen Sie eine optimale Klimatisierung bei gleichzeitiger Energieeinsparung, auch wenn Sie nicht zu Hause sind.

Einfache Steuerung immer und überall

Mit der einfach handzuhabenden Fernbedienung behalten Sie jederzeit die Kontrolle über die Raumtemperatur – wo immer Sie sich auch befinden.

Lehnen Sie sich zurück und lassen Sie mithilfe des großen Bildschirms und der benutzerfreundlichen Knöpfe das intelligente System von DAIKIN für sich arbeiten!

Übersicht Ihrer Vorteile



„Intelligenter Bewegungssensor“
für zwei Bereiche



Energiesparend im Standby-Modus



Flüsterleise – bis 19 dB(A)



Coandă-Effekt – Kühlen



Coandă-Effekt – Heizen



Intelligenter Thermo-
und Bewegungssensor



Wi-Fi Online-Controller



Flash Streamer



Multi-Split-Betrieb

R-32 Wandgerät Stylish

Verfügbar in 4 Farben:
Schwarz, Weiß, Silber und Blackwood

- › Kompaktes, funktionales Design, das sich in jede Raumgestaltung einfügt
- › Einstufung A+++ für Heizen und Kühlen
- › Höhere Energieeffizienz und niedrigere Umweltbelastung dank Kältemittel R-32
- › Neue Technologien für ideale Raumtemperaturen
- › Geräuscharm durch verbesserten Lüfter
- › Einfache Regelung über DAIKIN Online Controller
- › Flash Streamer für frische, gesunde Raumluft

Erhältlich in vier Gehäusefarben: Weiß (-AW), Silber (-BS), Schwarz (-BB) und Blackwood (-BT)



Effizienzdaten			FTXA + RXA		20AW/BS/BB/BT	25AW/BS/BB/BT	35AW/BS/BB/BT	42AW/BS/BB/BT	50AW/BS/BB/BT
Kühlleistung	Nom.		kW	Nur Multi-Split-Betrieb möglich	+ 20A	+ 25A	+ 35A	+ 42B	+ 50B
Heizleistung	Nom.		kW		2,00	2,50	3,40	4,2	5,0
Leistungsaufnahme	Kühlung	Nom.	kW		0,43	0,56	0,78	1,05	1,36
		Heizen	Nom.		kW	0,50	0,56	0,99	1,31
Saisonale Effizienz (gemäß EN14825)	Kühlung	Energieeffizienzklasse			A+++	A+++	A+++	A++	A++
		Pdesign			2,00	2,50	3,40	4,2	5,0
		SEER			8,75	8,74	8,73	7,5	7,33
		Jährlicher Energieverbrauch			80	101	137	196	239
Nominale Effizienz	Heizen (durchschnittliches Klima)	Energieeffizienzklasse			A+++	A+++	A+++	A++	A++
		Pdesign			2,40	2,45	2,50	3,8	4,0
		SCOP			5,15	5,15	5,15	4,6	4,6
		Jährlicher Energieverbrauch			653	666	680	1.150	1.217
	EER				4,70	4,46	4,37	3,99	3,68
	COP				5,00	5,00	4,04	4,12	4

Innengerät				CTXA15AW/BS/BB/BT	FTXA20AW/BS/BB/BT	FTXA25AW/BS/BB/BT	FTXA35AW/BS/BB/BT	FTXA42AW/BS/BB/BT	FTXA50AW/BS/BB/BT
Abmessungen	Gerät	Höhe x Breite x Tiefe	mm	295 x 798 x 189					
Gewicht	Gerät		kg	12					
Ventilator – Luftstromvolumen	Kühlung	Sehr hoch/Hoch/Nom./Niedrig/Flüsterbetrieb	m ³ /h	714 / 660 / 492 / 366 / 276	744 / 690 / 516 / 366 / 276	774 / 714 / 516 / 366 / 276	846 / 786 / 588 / 432 / 276	864 / 810 / 624 / 456 / 312	
		Heizen	Sehr hoch/Hoch/Nom./Niedrig/Flüsterbetrieb	m ³ /h	714 / 654 / 522 / 384 / 270	726 / 666 / 540 / 384 / 270	750 / 690 / 540 / 384 / 270	936 / 876 / 630 / 462 / 312	966 / 906 / 666 / 492 / 342
Luftfilter	Typ			Abnehmbar / Waschbar / Schimmelabweisend					
Schalleistungspegel	Kühlung		dB(A)	57	57	57	60	60	60
Schalldruckpegel	Kühlung	Sehr hoch/hoch/nom./niedrig/Flüsterbetrieb	dB(A)	39 / 32 / 25 / 19	40 / 33 / 25 / 19	41 / 33 / 25 / 19	45 / 37 / 29 / 21	46 / 39 / 31 / 24	
Regelungssysteme	Infrarot-Fernbedienung			ARC466A58					

Außengerät			RXA		20A	25A	35A	42B	50B		
Abmessungen	Gerät	Höhe x Breite x Tiefe	mm	Nur Multi-Split-Betrieb möglich	550 x 765 x 285				734 x 870 x 373		
Gewicht	Gerät		kg		32				50		
Schalleistungspegel	Kühlung		dB(A)		59	59	61	62			
Schalldruckpegel	Kühlung	Hoch	dB(A)		46	46	49	48			
Betriebsbereich	Kühlung	Umgebung Min. ~ Max.	°C TK		-10~46						
		Heizen	Umgebung Min. ~ Max.		°C FK	-15~18					
Kältemittel	Typ				R-32						
	Füllmenge		kg / TC0 ₂ eq		0,76 / 0,52				1,10 / 0,75		
	GWP				675						
Rohrleitungsanschlüsse	Flüssigkeit / Gas	AD	mm		6 / 10				6 / 12		
		Leitungslänge	Max. AG – IG		m	20				30	
			System vorgefüllt bis		m	10					
	Zusätzliche Kältemittelfüllmenge	kg/m	0,02 (für Rohrleitungslängen über 10 m)								
	Niveaunterschied	IG – AG Max.	m		15				20		
Spannungsversorgung	Phase / Frequenz / Spannung		Hz / V		1~ / 50 / 220-240						
Strom – 50 Hz	Max. Stromaufnahme		A	-							
	Max. Sicherung		A	10					13		
Verbindungskabel		AG – IG	mm ²	4 x 1,5 ⁽¹⁾							

Kühlen bei 35 °C / 27 °C Nennlast, Heizen bei 7 °C / 20 °C Nennlast TK = Trockenkugeltemperatur FK = Feuchtkugeltemperatur (1) Ab 10 m Leitungslänge 4 x 2,5 mm²

F-Gas-Verordnung Für komplett / teilweise vorgefüllte Geräte: enthält fluoridierte Treibhausgase.

R-32 Wandgerät DAIKIN Emura

Let's fall in love!

Japanische Effizienz trifft auf europäisches Design: Die DAIKIN Emura begeistert schon auf den ersten Blick! Die geschwungene Form und die edlen, in Matt gehaltenen Oberflächen fügen sich harmonisch in jedes Umfeld ein!

- › Umwerfend: komplett neues, in Deutschland entwickeltes Design
- › Überraschend: SEER-Werte bis zu 8,73
- › Unmerklich: nur 19 dB(A) in der niedrigsten Lüfterstufe
- › Wi-Fi Online-Controller serienmäßig! Steuern Sie das Innengerät ganz einfach von jedem beliebigen Ort aus. Der WLAN-Adapter BRP 069 B41 für die Steuerung des Gerätes per Smartphone ist bereits im Lieferumfang enthalten!

Erhältlich in zwei Gehäusefarben:
Weiß (W) und Silber (S)



Effizienzdaten			FTXJ + RXJ	20MW/S + 20M	25MW/S + 25M	35MW/S + 35M	50MW/S + 50N	
Kühlleistung	Nom.	kW		2,3	2,4	3,5	4,8	
	Nom.	kW		2,50	3,20	4	5,80	
Leistungsaufnahme	Kühlung	Nom. kW		0,50	0,51	0,86	1,43	
	Heizen	Nom. kW		0,50	0,70	0,99	1,59	
Saisonale Effizienz (gemäß EN14825)	Kühlung	Energieeffizienzklasse		A+++	A+++	A+++	A++	
		Pdesign	kW		2,30	2,40	3,50	4,80
		SEER			8,73	8,64	7,19	7,02
	Heizen (durchschnittliches Klima)	Jährlicher Energieverbrauch	kWh		92	97	170	239
		Energieeffizienzklasse			A++	A++	A++	A+
		Pdesign	kW		2,10	2,70	3,00	4,60
Nominale Effizienz	Kühlung	SCOP		4,61	4,60	4,60	4,28	
		Jährlicher Energieverbrauch	kWh		638	822	913	1.505
		EER			4,64	4,73	4,09	3,35
	Heizen	COP			5,00	4,57	4,04	3,65
		Jährlicher Energieverbrauch	kWh		248	254	428	716
		Energieeffizienzklasse			A	A	A	A

Innengerät			FTXJ	20MW/S	25MW/S	35MW/S	50MW/S
Abmessungen	Gerät	Höhe x Breite x Tiefe	mm	303 x 998 x 212			
Gewicht	Gerät		kg	12			
Ventilator - Luftvolumenstrom	Kühlung	Hoch / Nom. / Niedrig / Flüsterbetrieb	m ³ /h	534 / 396 / 264 / 156		654 / 468 / 288 / 174	654 / 534 / 408 / 216
	Heizen	Hoch / Nom. / Niedrig / Flüsterbetrieb	m ³ /h	612 / 504 / 378 / 228	660 / 516 / 378 / 228	744 / 576 / 414 / 246	756 / 630 / 486 / 300
Luftfilter	Typ			Abnehmbar / Waschbar / Schimmelabweisend			
Schalleistungspegel	Kühlung		dB(A)	54		59	60
	Heizen		dB(A)	56		59	60
Schalldruckpegel	Kühlung	Hoch / Nom. / Niedrig / Flüsterbetrieb	dB(A)	38 / 32 / 25 / 19		45 / 34 / 26 / 20	46 / 40 / 35 / 32
	Heizen	Hoch / Nom. / Niedrig / Flüsterbetrieb	dB(A)	40 / 34 / 28 / 19	41 / 34 / 28 / 19	45 / 37 / 29 / 20	47 / 41 / 35 / 32
Regelungssysteme	Infrarot-Fernbedienung			ARC466A9			

Außengerät			RXJ	20M	25M	35M	50N
Abmessungen	Gerät	Höhe x Breite x Tiefe	mm	550 x 765 x 285			735 x 825 x 300
Gewicht	Gerät		kg	34			44
Schalleistungspegel	Kühlung / Heizen		dB(A)	61 / 62		63 / 63	
Schalldruckpegel	Kühlung	Hoch	dB(A)	46		48	
	Heizen	Hoch	dB(A)	47		48	
Betriebsbereich	Kühlung	Umgebung Min.~Max.	°C TK	---			
	Heizen	Umgebung Min.~Max.	°C FK	---			
Kältemittel	Typ			R-32			
	Füllmenge	kg		0,72		1,30	
		TCO ₂ eq		0,5		0,9	
Rohrleitungsanschlüsse	GWP			675			
	Flüssigkeit	AD	mm	6			
	Gas	AD	mm	10		12	
	Leitungslänge	Max. AG - IG	m	20		30	
		System vorbefüllt bis	m	10			
Zusätzliche Kältemittelfüllmenge	kg/m		0,02 (für Rohrleitungslängen über 10 m)				
	Niveauunterschied IG - AG	Max. m		15		20	
Spannungsversorgung	Phase / Frequenz / Spannung	Hz / V		1~ / 50 / 220-240			
Strom - 50 Hz	Max. Stromaufnahme	A	7,9	7,9	8,8	13,9	
	Max. Sicherung	A		10		13	
Verbindungskabel	AG - IG	mm ²		4 x 1,5 ⁽¹⁾			

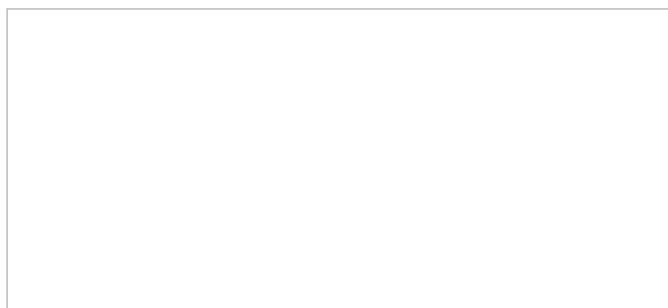
Kühlen bei 35 °C / 27 °C Nennlast, Heizen bei 7 °C / 20 °C Nennlast TK = Trockenkugeltemperatur FK = Feuchtkugeltemperatur (1) Ab 10 m Leitungslänge 4 x 2,5 mm²

F-Gas-Verordnung Für komplett / teilweise vorgefüllte Geräte: enthält fluoridierte Treibhausgase.



DAIKIN Design

Klimatisierung der nächsten Generation



DAIKIN Airconditioning Germany GmbH
Inselkammerstraße 2 · 82008 Unterhaching
Infotelefon: 0800 · 20 40 999
info@daikin.de · www.daikin.de

DAIKIN Design 04/2020 · 330001
Änderungen vorbehalten · © 2020 DAIKIN

